

121,3 m<sup>2</sup>

# ŻWIREK 563

Dom parterowy, z użytkowym poddaszem



Widok od strony ogrodu



Projekty podobne: ŚWISTAK, PORAJ, TRZMIEL, MAJA, WACEK, KROKUS-2

Zobacz na [www.archeton.pl](http://www.archeton.pl):  
wnętrza, obrys 1:500

### SZACUNKOWY KOSZT BUDOWY:

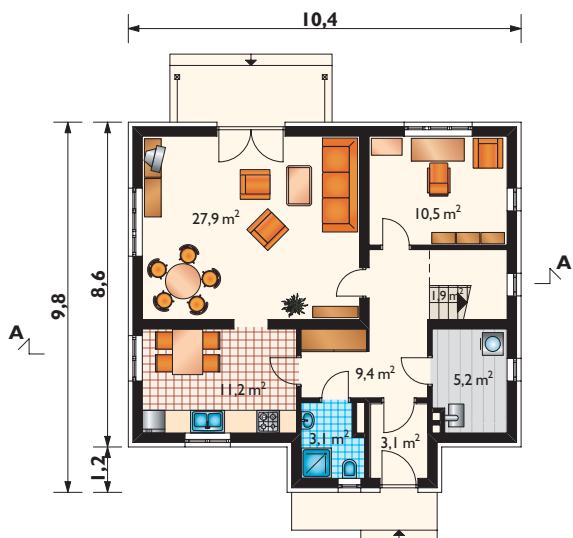
stan surowy zamknięty **158 286 zł**

roboty wykończeniowe 115 038 zł

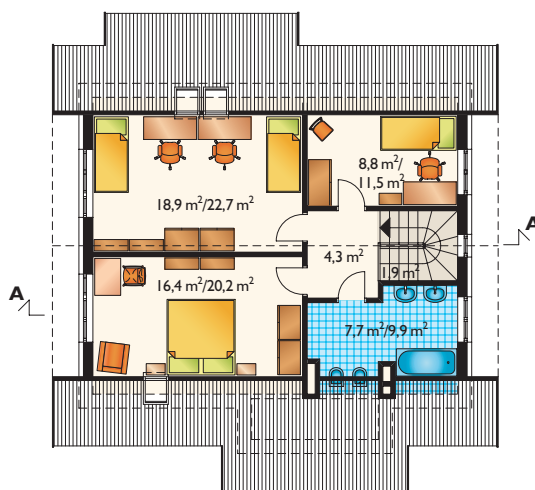
całkowity koszt budowy 273 324 zł

szacunkowy koszt instalacji: 39 632 zł

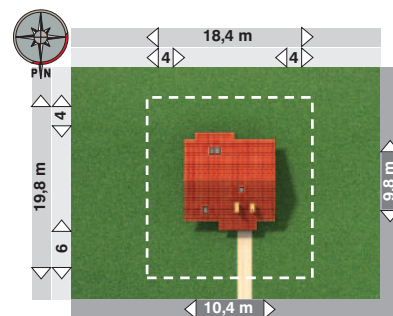
systemem gospodarczym: **192 000 zł**



**PARTER**  
72,3 m<sup>2</sup>



**PODDASZE**  
58,0 m<sup>2</sup>/70,5 m<sup>2</sup>



min. gabaryty działki 18,4 x 19,8 m

powierzchnia:	
użytkowa	121,3 m <sup>2</sup>
netto	142,8 m <sup>2</sup>
całkowita	200,5 m <sup>2</sup>
zabudowy	94,2 m <sup>2</sup>
kubatura	558,5 m <sup>3</sup>
powierzchnia dachu	172,5 m <sup>2</sup>
kąt nachylenia dachu	40°
kubatura drewna na więźbę	12,9 m <sup>3</sup>
wysokość do kalenicy	8,3 m
pow. ścian zewnętrz.	150,7 m <sup>2</sup>
pow. ścian działowych	79,4 m <sup>2</sup>
pow. ścian nośnych wewn.	31,8 m <sup>2</sup>
wys. ściany kolankowej	1,3 m

### TECHNOLOGIA I KONSTRUKCJA:

tradycyjna murowana  
**ściany zewnętrzne:** cegła kratówka + styropian

**ściany wewnętrzne:** cegła kratówka

**strop:** żelbetowy

**konstrukcja dachu:** drewniana, jętkowa

**schody:** żelbetowe

### WYKOŃCZENIE:

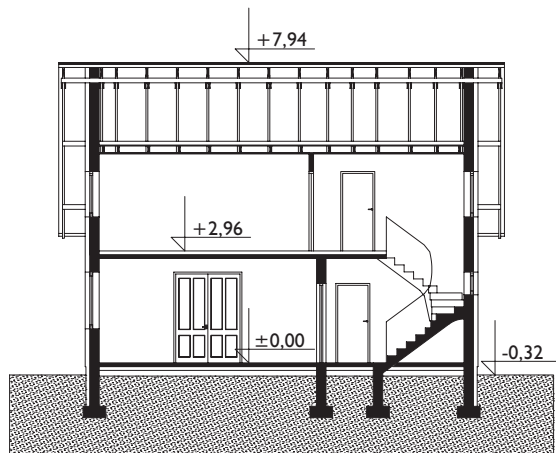
**pokrycie dachu:** dachówka cementowa

lub blacha dachówkowa

**elewacje:** tynk cienkowarstwowy

### SPOSÓB OGRZEWANIA:

kocioł na gaz, dostępny aneks na paliwo stałe



domy średnie