

136,8 m²

ZULA 1059

Dom parterowy, z użytkowym poddaszem, z garażem



Widok od strony ogrodu



Projekty podobne: MAJA LUX, MARIOLA POLO, ZOJA POLO, LUTOMIR, MAJA REX, ZORA

Zobacz więcej na www.archeton.pl

SZACUNKOWY KOSZT BUDOWY:

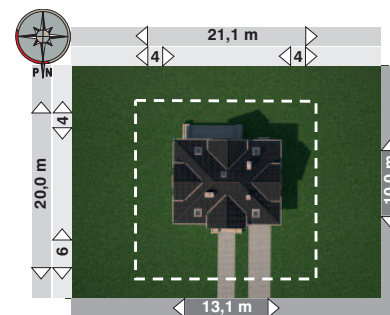
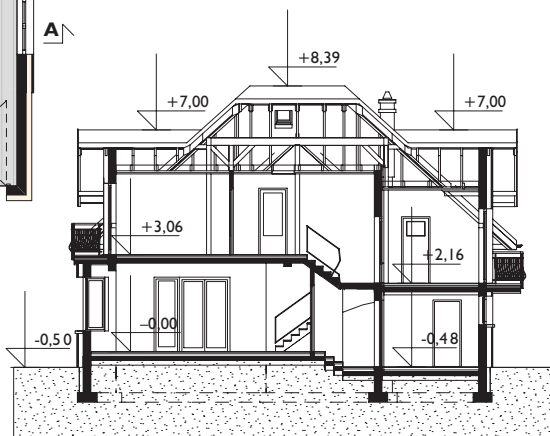
stan surowy zamknięty **219 140 zł**

roboty wykończeniowe 228 716 zł

całkowity koszt budowy 447 856 zł

szacunkowy koszt instalacji: 64 939 zł

systemem gospodarczym: **313 000 zł**



min. gabaryty działki 21,1 x 20,0 m

powierzchnia:	
użytkowa	136,8 m ²
netto	184,8 m ²
całkowita	269,5 m ²
zabudowy	117,3 m ²
kubatura	725,0 m ³
powierzchnia dachu	211,6 m ²
kubatura drewna na więźbę	11,5 m ³
kąt nachylenia dachu	42°
wysokość do kalenicy	8,9 m
wys. ściany kolankowej	1,0 m; 1,9 m

TECHNOLOGIA I KONSTRUKCJA:

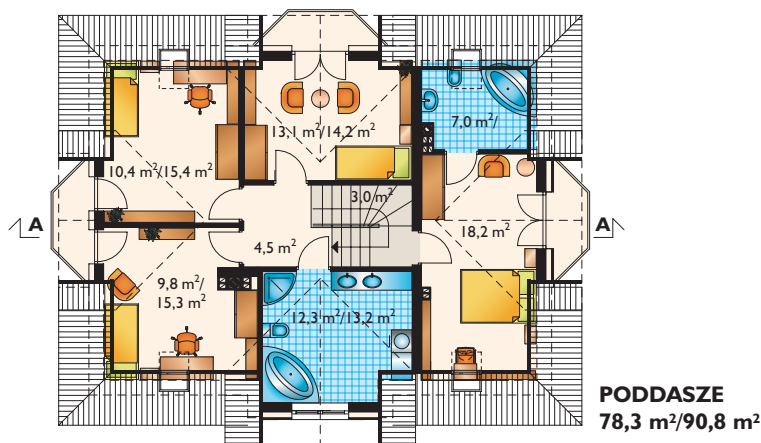
- tradycyjna murowana
- ściany zewnętrzne: beton komórkowy + wełna mineralna
- ściany wewnętrzne: beton komórkowy
- strop: żelbetowy
- konstrukcja dachu: drewniana, płatwiowo-krokwiowa
- schody: żelbetowe

WYKOŃCZENIE:

- pokrycie dachu: dachówka cementowa
- elewacje: tynki silikonowe, silikonowe oraz mineralne

SPOSÓB OGRZEWANIA:

- kocioł na gaz, możliwy na paliwo stałe



domy średnie