

138,0 m²

ZORZA-2 PD7-555

Dom parterowy, z użytkowym poddaszem, częściowo podpiwniczony, z garażem



Widok od strony ogrodu

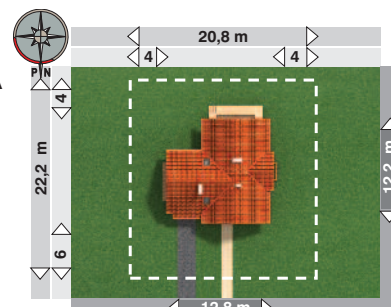
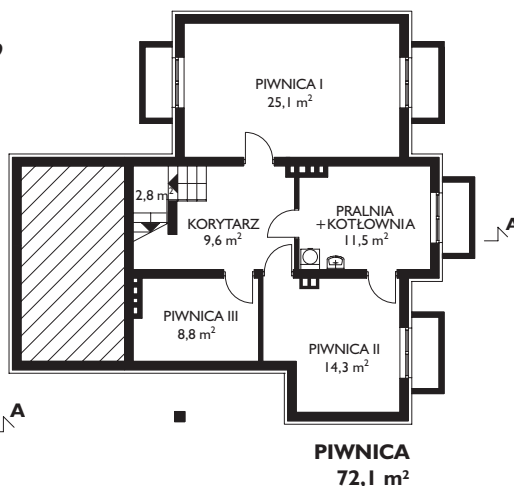
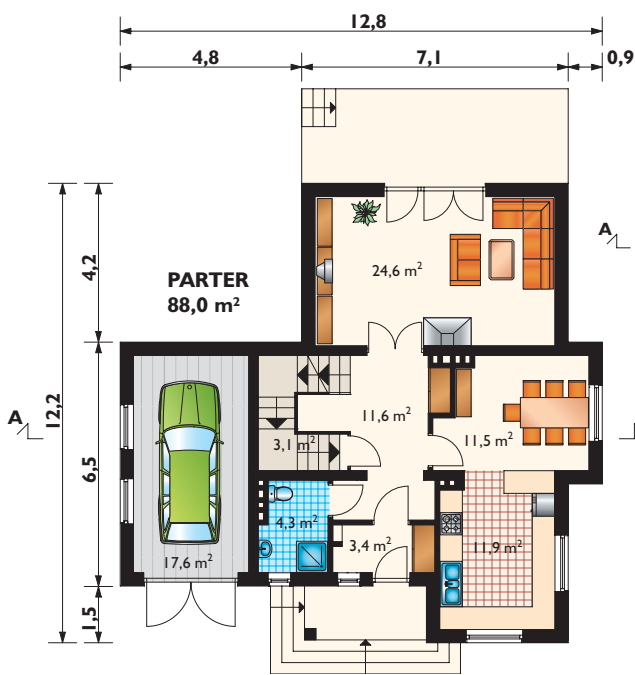


Projekty podobne: ZORZA, AMARYLIS, OSTOJA

Zobacz na www.archeton.pl:
model 3D, skrócony kosztorys,
obrys 1:500

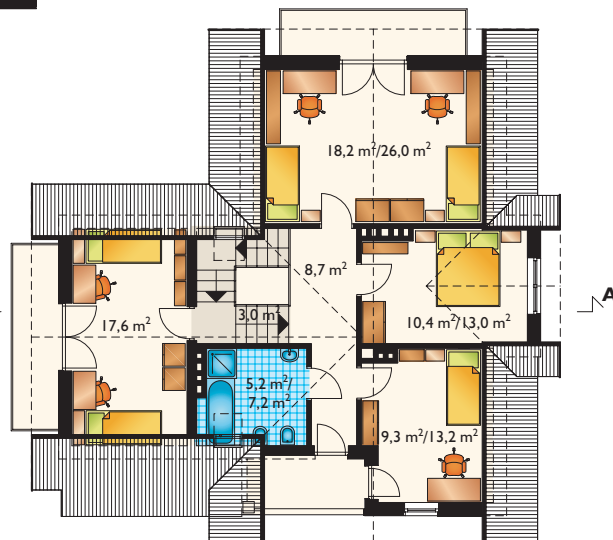
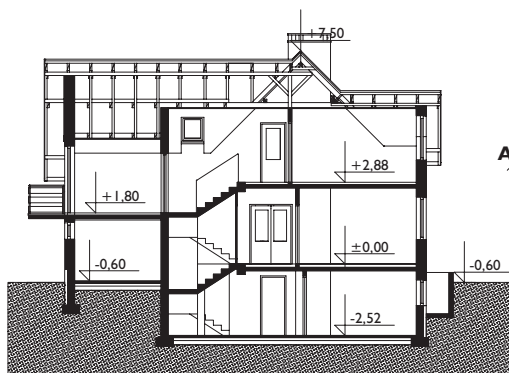
KOSZTY BUDOWY (II kwartał 2008):

stan surowy zamknięty	279 913 zł
roboty wykończeniowe	165 600 zł
całkowity koszt budowy	445 513 zł
szacunkowy koszt instalacji:	64 599 zł
systemem gospodarczym:	312 000 zł



PODDASZE

72,4 m²/88,7 m²



powierzchnia:	
użytkowa	138,0 m ²
netto	248,8 m ²
całkowita	391,1 m ²
zabudowy	115,0 m ²
kubatura	942,7 m ³
powierzchnia dachu	225,0 m ²
kąt nachylenia dachu	45°
kubatura drewna na więźbę	15,3 m ³
wysokość do kalenicy	8,1 m
pow. ścian zewnętrznych	166,5 m ²
pow. ścian działowych	73,5 m ²
pow. ścian nośnych wewn.	59,1 m ²
wysokość ściany kolankowej	1,0 i 2,1 m

TECHNOLOGIA I KONSTRUKCJA:

tradycyjna murowana
ściany zewnętrzne: beton komórkowy
ściany wewnętrzne: beton komórkowy
strop: żelbetowy
konstrukcja dachu: drewniana, jętkowa
wyходы: żelbetowe

WYKOŃCZENIE:
pokrycie dachu: dachówka ceramiczna
elewacje: tynk cienkowarstwowy

SPOSÓB OGRZEWANIA:
kocioł na gaz