

133,5 m<sup>2</sup>

**ZOLTAN 1075**

Dom parterowy, z użytkowym poddaszem, z garażem

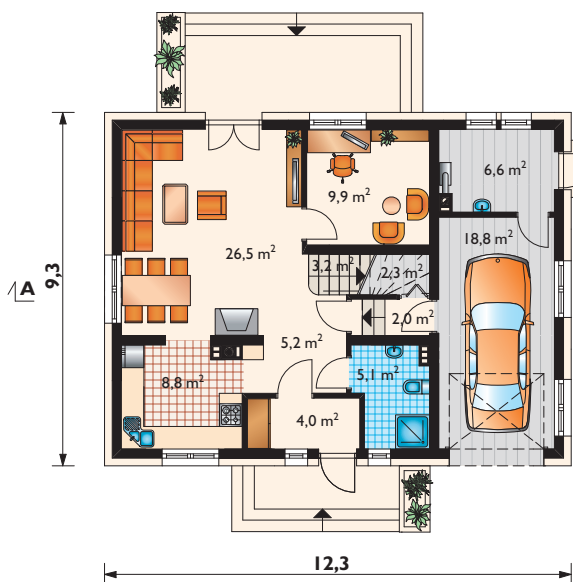


Widok od strony ogrodu

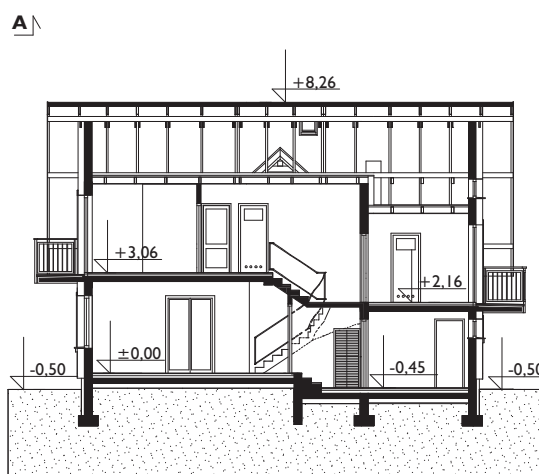


Projekty podobne: ZOJA ULTRA, ZOFIA NEO, ZOFIA SOLIS, MAJA REX, ZORA, ZOJA LUX

Zobacz na [www.archeton.pl](http://www.archeton.pl):  
obrys 1:500

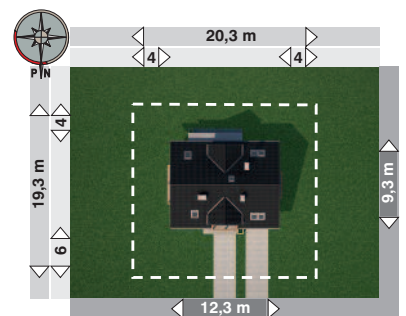


**PARTER**  
92,4 m<sup>2</sup>

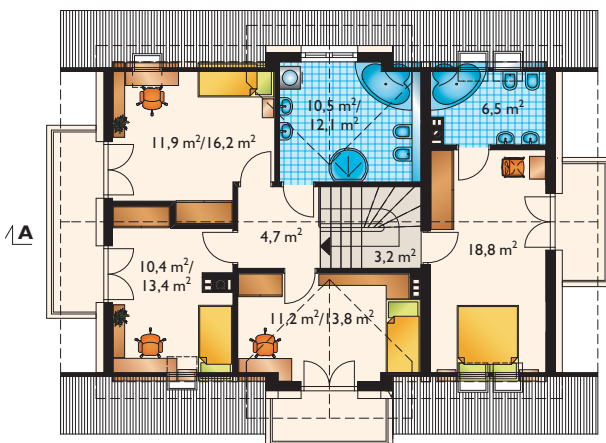


**SZACUNKOWY KOSZT BUDOWY:**

stan surowy zamknięty	<b>225 347 zł</b>
roboty wykończeniowe	227 435 zł
całkowity koszt budowy	452 782 zł
szacunkowy koszt instalacji:	65 653 zł
systemem gospodarczym:	<b>317 000 zł</b>



<b>powierzchnia:</b>	
użytkowa	133,5 m <sup>2</sup>
netto	180,8 m <sup>2</sup>
całkowita	270,5 m <sup>2</sup>
zabudowy	115,3 m <sup>2</sup>
kubatura	741,0 m <sup>3</sup>
powierzchnia dachu	212,1 m <sup>2</sup>
kąt nachylenia dachu	42°
kubatura drewna na więźbę	10,2 m <sup>3</sup>
wysokość do kalenicy	8,8 m
wys. ściany kolankowej	1,9 m; 0,9 m



**PODDASZE**  
77,2 m<sup>2</sup>/88,7 m<sup>2</sup>

**TECHNOLOGIA I KONSTRUKCJA:**

murowana – beton komórkowy  
**ściany zewnętrzne:** beton komórkowy + wełna mineralna  
**ściany wewnętrzne:** beton komórkowy  
**strop:** żelbetowy  
**konstrukcja dachu:** drewniana, jętkowa  
**schody:** żelbetowe

**WYKOŃCZENIE:**

**pokrycie dachu:** dachówka cementowa  
**elewacje:** tynki silikonowe, silikonowe, mineralne, częściowo zastosowano panele elewacyjne

**SPOSÓB OGRZEWANIA:**

kocioł na gaz, możliwy na paliwo stałe – aneks na zamówienie

domy średnie