

133,6 m²

ZOJA ULTRA 1058

Dom parterowy, z użytkowym poddaszem, z garażem

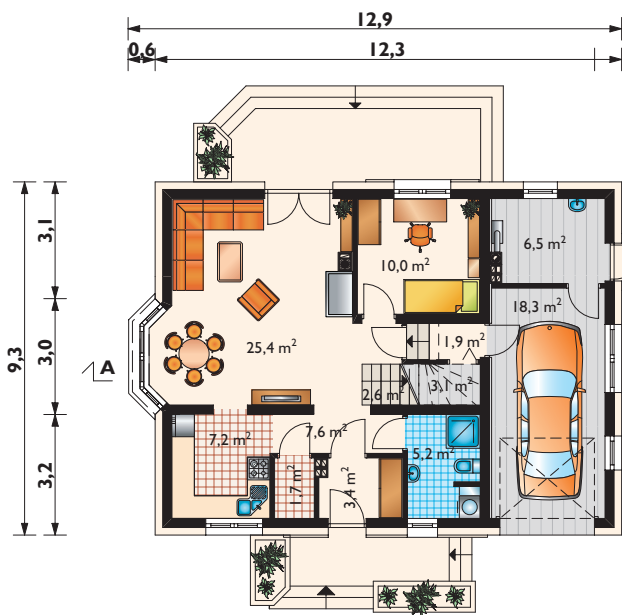


Projekty podobne: ZOFIA NEO, ZOLTAN, ZOFIA SOLIS, MAJA REX, ZORA, ZOJA LUX

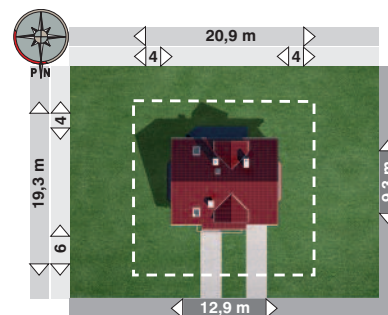
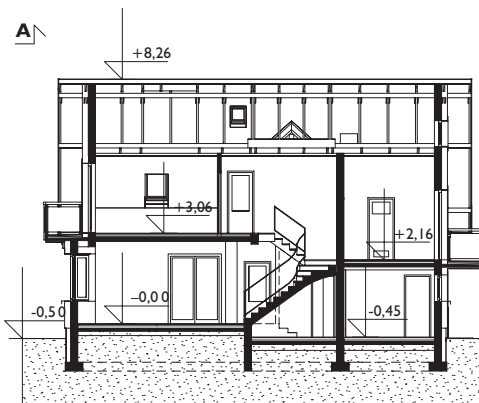
Zobacz więcej na www.archeton.pl

SZACUNKOWY KOSZT BUDOWY:

stan surowy zamknięty	234 495 zł
roboty wykończeniowe	247 440 zł
całkowity koszt budowy	481 935 zł
szacunkowy koszt instalacji:	69 881 zł
systemem gospodarczym:	337 000 zł



PARTER 92,9 m²

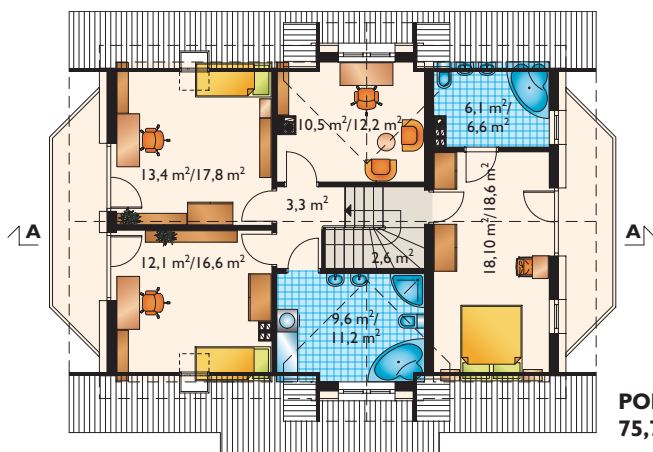


min. gabaryty działki 20,9 x 19,3 m

powierzchnia:	
użytkowa	133,6 m²
netto	181,8 m ²
całkowita	276,5 m ²
zabudowy	117,2 m ²
kubatura	762,3 m ³
powierzchnia dachu	117,2 m ²
kubatura drewna na więźbę	10,4 m ³
kąt nachylenia dachu	42°
wys. ściany kolankowej	0,9 m; 1,8 m

TECHNOLOGIA I KONSTRUKCJA:

tradycyjna murowana
ściany zewnętrzne: beton komórkowy + wełna mineralna
ściany wewnętrzne: beton komórkowy na poddaszu ścianki działowe szkieletowe z płyt gipsowo-kartonowych z dociepleniem z wełny mineralnej
strop: żelbetowy
konstrukcja dachu: drewniana, krokwiowo-jętkowa
schody: żelbetowe
WYKOŃCZENIE:
pokrycie dachu: dachówka cementowa
elewacje: tynki silikonowe, silikonowe oraz mineralne
SPOSÓB OGRZEWANIA:
 kocioł na gaz, możliwy na paliwo stałe



PODDASZE 75,7 m²/88,9 m²

domy średnie