

124,3 m²

ZOJA SOLIS 1094

Dom parterowy, z użytkowym poddaszem, z garażem



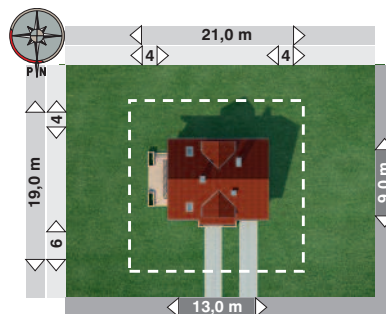
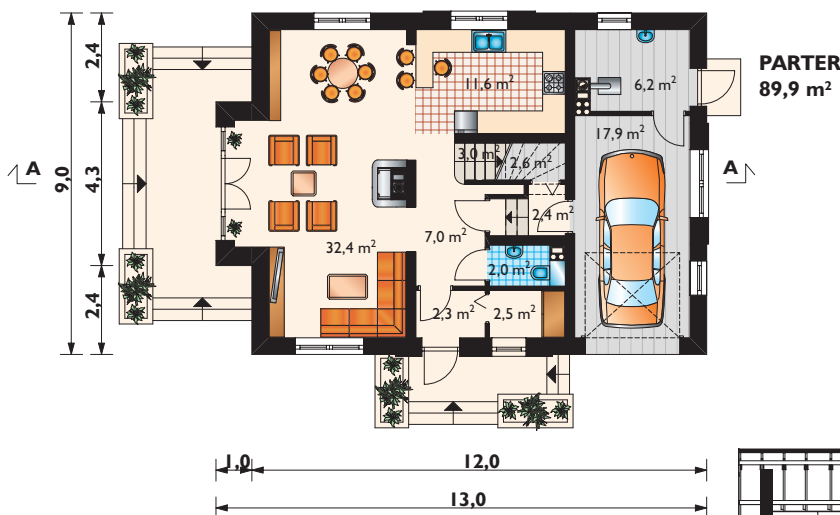
Widok od strony ogrodu



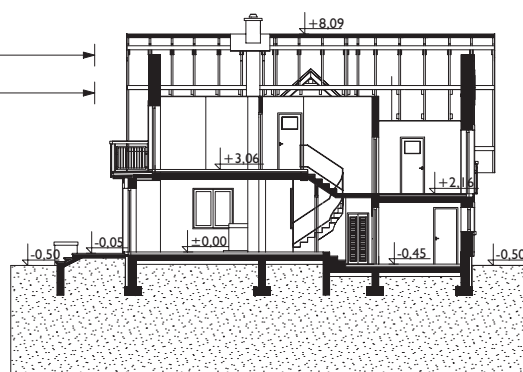
Nowość 2012

Projekty podobne: BIRKUT, IBERYT, ŻŁOTOKAP, BENON-2, AMARYLIS, OKRZYŃ

Zobacz więcej na www.archeton.pl



powierzchnia:	
użytkowa	124,3 m ²
netto	171,9 m ²
całkowita	259,3 m ²
zabudowy	112,4 m ²
kubatura	691,0 m ³
powierzchnia dachu	210,5 m ²
kąt nachylenia dachu	42°
wysokość do kalenicy	8,6 m
wys. ściany kolankowej	0,9 m



TECHNOLOGIA I KONSTRUKCJA:

tradycyjna murowana
ściany zewnętrzne: pustak ceramiczny
ściany wewnętrzne: pustak ceramiczny na poddaszu ścianki szkieletowe z płyt g-k wypełnione wełną mineralną
strop: gęstożebrowy
konstrukcja dachu: drewniana, jętkowa
schody: żelbetowe

WYKOŃCZENIE:

pokrycie dachu: dachówka ceramiczna
elewacje: tynki silikonowe, silikatowe oraz mineralne

SPOSÓB OGRZEWANIA:

kocioł na gaz

