

148,2 m²

ZOJA LUXOR G2 998

Dom parterowy, z użytkowym poddaszem, z garażem dwustanowiskowym

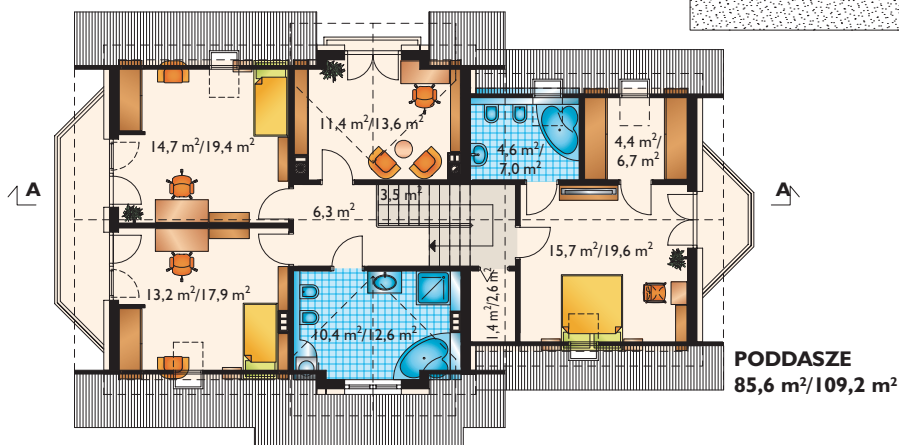
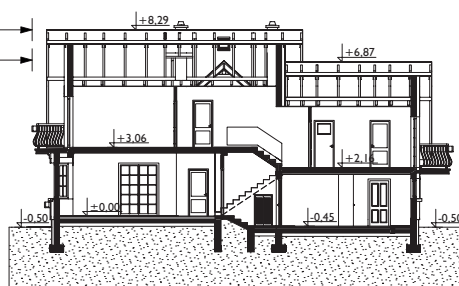
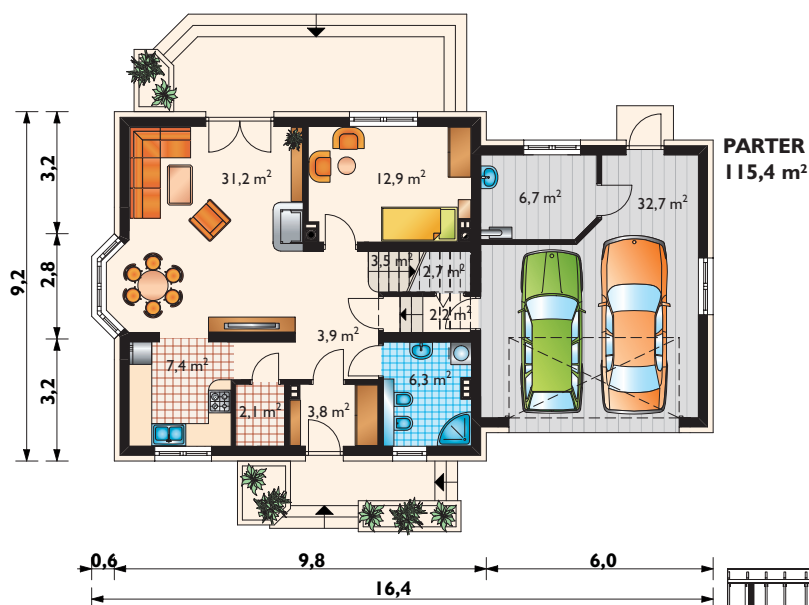


Widok od strony ogrodu



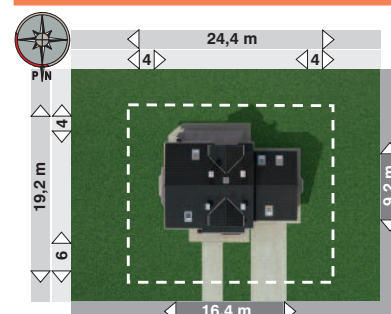
Projekty podobne: PORFIRION, MAJA KRAK, MAJKA TYTAN G2, KAJA LUX GROTA, ORLE GNIAZDO, MAJA REX GROTA

Zobacz na www.archeton.pl
obrys 1:500



SZACUNKOWY KOSZT BUDOWY:

stan surowy zamknięty	273 281 zł
roboty wykończeniowe	237 175 zł
całkowity koszt budowy	510 456 zł
szacunkowy koszt instalacji:	74 016 zł
systemem gospodarczym:	357 000 zł



min. gabaryty działki 24,4 x 19,2 m

powierzchnia:	
użytkowa	148,2 m ²
netto	224,4 m ²
całkowita	319,0 m ²
zabudowy	138,7 m ²
kubatura	901,1 m ³
powierzchnia dachu	251,5 m ²
kąt nachylenia dachu	42°
kubatura drewna na więźbę	15,3 m ³
wysokość do kalenicy	8,8 m
pow. ścian zewnętrznych	158,6 m ²
pow. ścian działowych	124,8 m ²
pow. ścian nośnych wewn.	45,0 m ²
wys. ściany kolankowej	0,9; 1,0 m

TECHNOLOGIA I KONSTRUKCJA:

tradycyjna murowana
ściany zewnętrzne: beton komórkowy + wełna mineralna
ściany wewnętrzne: beton komórkowy
strop: żelbetowy lub gęstożebrowy RECTOR (po dokonaniu koniecznej adaptacji projektu)
konstrukcja dachu: drewniana, jętkowa
schody: żelbetowe
WYKOŃCZENIE:
pokrycie dachu: dachówka cementowa
elewacje: tynki silikonowe, silikatowe, mineralne
SPOSÓB OGRZEWANIA:
 kocioł na gaz, dostępny aneks na paliwo stałe

domy średnie