

141,1 m²

ZOJA LUXOR 919

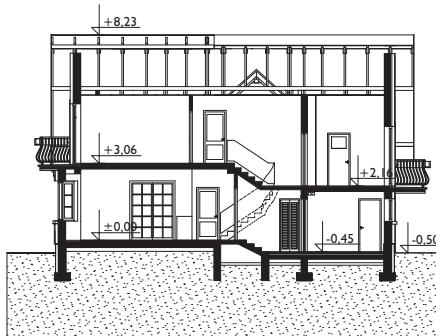
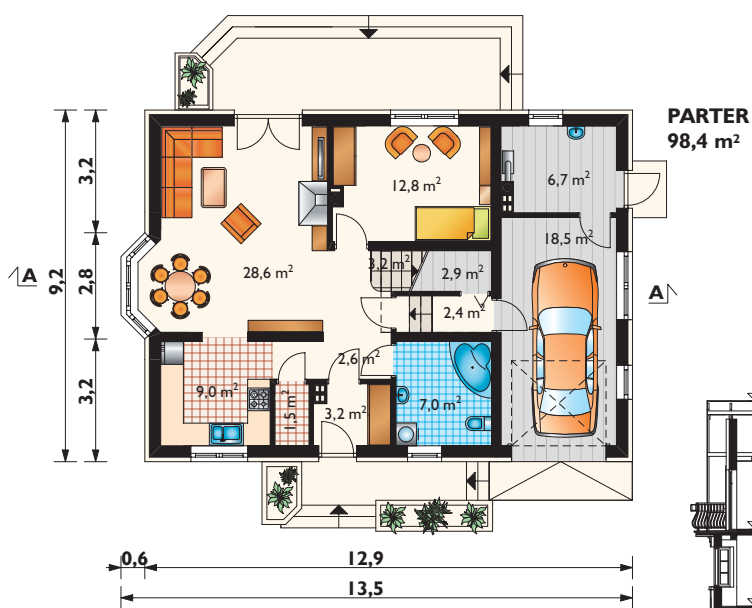
Dom parterowy, z użytkowym poddaszem, z garażem



Widok od strony ogrodu

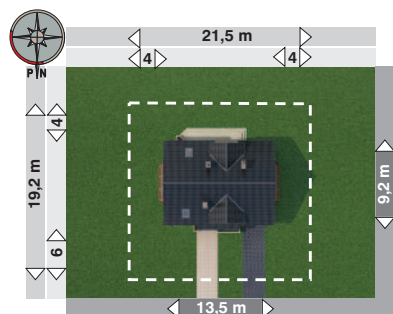


Projekty podobne: ZOJA BONA, ZOFIA POLO, AMETYST, ZOFIA PORTYK, ZOJA KARO, MARIOLA POLO



SZACUNKOWY KOSZT BUDOWY:

stan surowy zamknięty	241 300 zł
roboty wykończeniowe	170 796 zł
całkowity koszt budowy	412 096 zł
szacunkowy koszt instalacji:	59 754 zł
systemem gospodarczym:	289 000 zł



min. gabaryty działki 21,5 x 19,2 m

powierzchnia:	
użytkowa	141,1 m ²
netto	192,1 m ²
całkowita	287,9 m ²
zabudowy	121,3 m ²
kubatura	897,3 m ³
powierzchnia dachu	221,2 m ²
kąt nachylenia dachu	42°
wysokość do kalenicy	8,7 m
pow. ścian zewnętrznych	146,4 m ²
pow. ścian działowych	96,9 m ²
pow. ścian nośnych wewn.	67,5 m ²
wys. ściany kolankowej	0,9 m; 1,8 m

TECHNOLOGIA I KONSTRUKCJA:

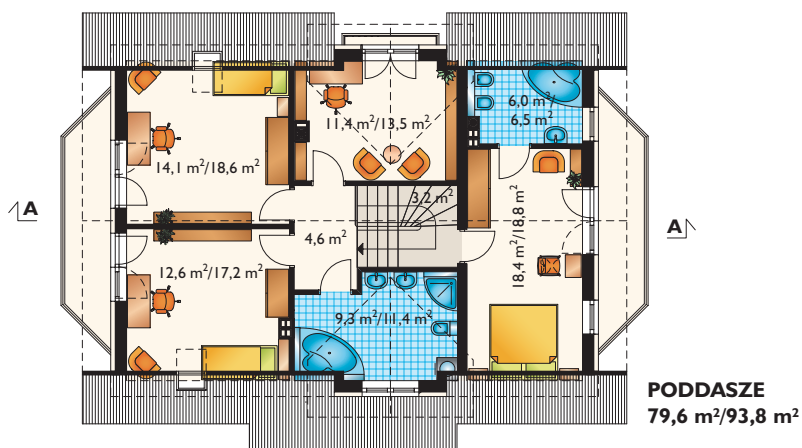
tradycyjna murowana
ściany zewnętrzne: beton komórkowy + wełna mineralna
ściany wewnętrzne: bloczki silikatowe
strop: żelbetowy
konstrukcja dachu: drewniana, jętkowa
schody: żelbetowe

WYKOŃCZENIE:

pokrycie dachu: dachówka cementowa
elewacje: tynk cienkowarstwowy, okładzina klinkierowa

SPOSÓB OGRZEWANIA:

kocioł na gaz, dostępny aneks na paliwo stałe



domy średnie