

114,6 m²

ZENEK PD7-792

Dom parterowy, z użytkowym poddaszem, z garażem, możliwość wjazdu od południa



Widok od frontu

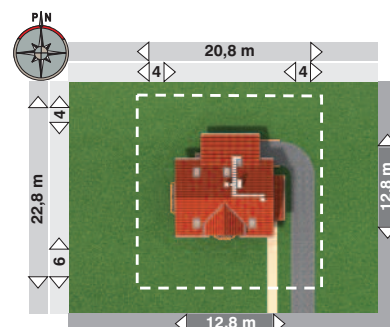
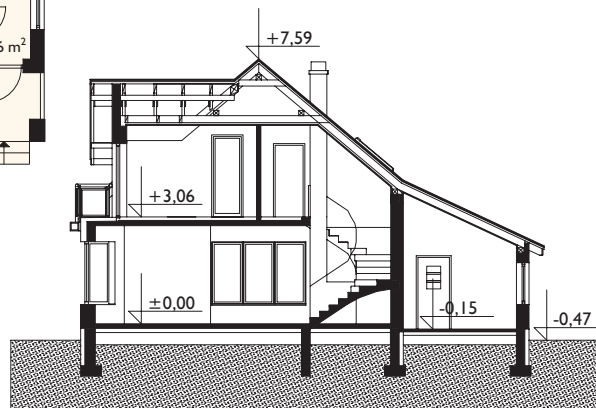
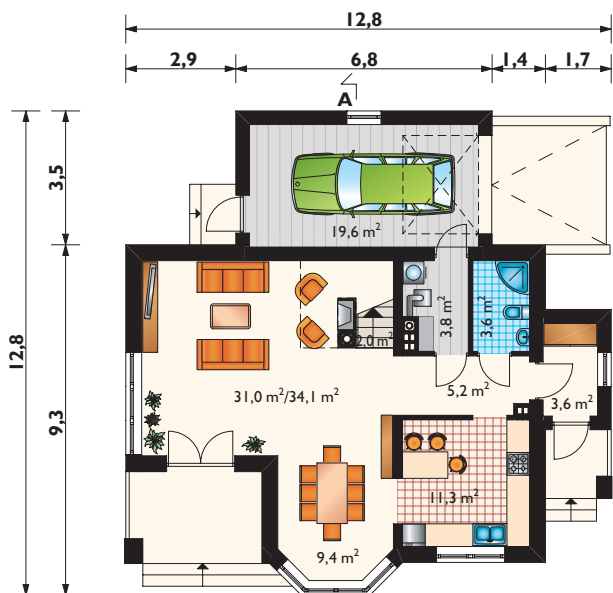


Projekty podobne: MIRA, PIGWA, SPINKA

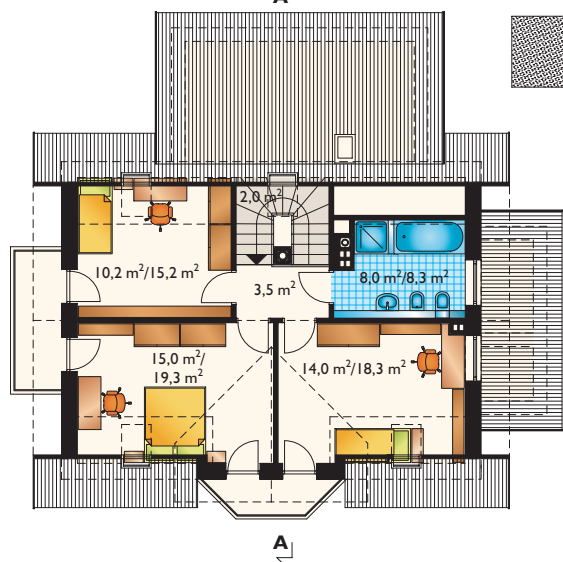
Zobacz na www.archeton.pl:
skrócony kosztorys,
obrys 1:500

KOSZTY BUDOWY (III kwartał 2009):

stan surowy zamknięty	225 881 zł
roboty wykończeniowe	128 670 zł
całkowity koszt budowy	354 551 zł
szacunkowy koszt instalacji:	51 410 zł
systemem gospodarczym:	249 000 zł



min. gabaryty działki 20,8 x 22,8 m



powierzchnia:	
użytkowa	114,6 m²
netto	159,2 m ²
całkowita	244,8 m ²
zabudowy	116,5 m ²
kubatura	702,5 m ³
powierzchnia dachu	201,8 m ²
kąt nachylenia dachu	40°
wysokość do kalenicy	8,0 m
pow. ścian zewnętrznych	145,7 m ²
pow. ścian działowych	101,3 m ²
pow. ścian nośnych wewn.	34,2 m ²
wys. ściany kolankowej	0,9; 1,8 m

TECHNOLOGIA I KONSTRUKCJA:

tradycyjna murowana
ściany zewnętrzne: beton komórkowy
ściany wewnętrzne: beton komórkowy
strop: żelbetowy
konstrukcja dachu: drewniana, jętkowa
schody: żelbetowe

WYKOŃCZENIE:

pokrycie dachu: dachówka cementowa
elewacje: tynk cementowo-wapienny

SPOSÓB OGRZEWANIA:

kocioł na gaz