

173,8 m<sup>2</sup>

# ZAMECZEK-2 PD7-542

Dom parterowy, z użytkowym poddaszem, z garażem



Widok od strony ogrodu



Projekty podobne: JABŁONNA, KAPRYS, ZAMECZEK, NOWY ZAMECZEK, KURZA STOPKA

Zobacz na [www.archeton.pl](http://www.archeton.pl):  
model 3D,  
skrócony kosztorys,  
obrys 1:500

## KOSZTY BUDOWY (II kwartał 2008):

**stan surowy zamknięty 310 460 zł**

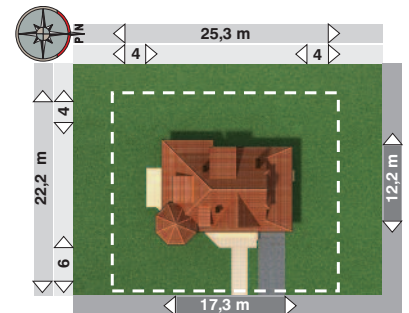
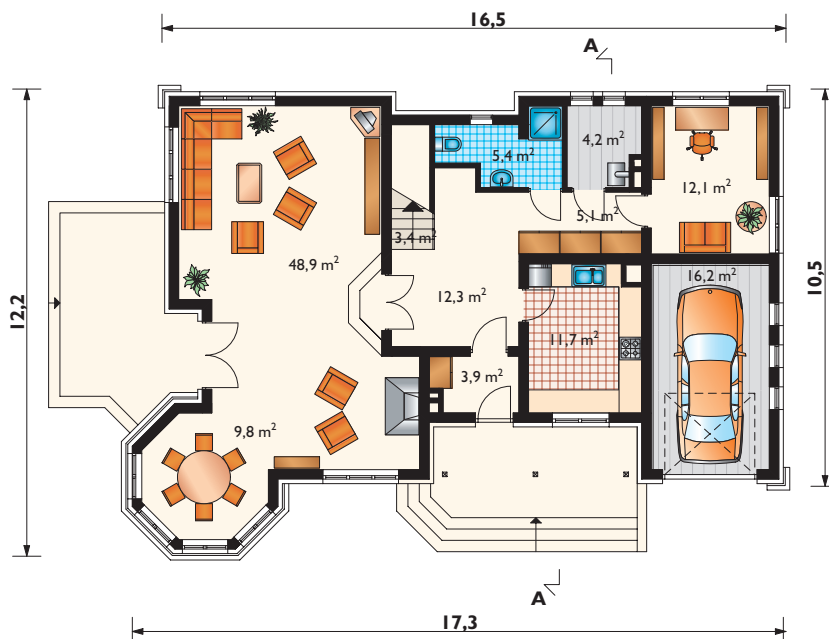
roboty wykończeniowe 194 556 zł

całkowity koszt budowy 505 016 zł

szacunkowy koszt instalacji: 73 227 zł

systemem gospodarczym: **354 000 zł**

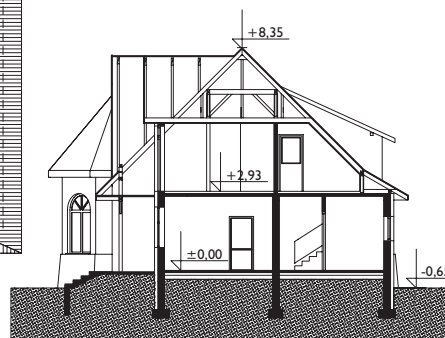
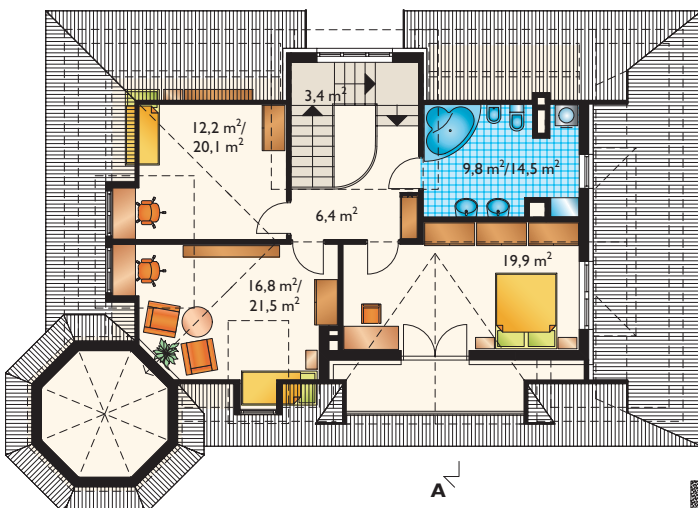
**PARTER**  
133,0 m<sup>2</sup>



min. gabaryty działki 25,3 x 22,2 m

## PODDASZE

68,5 m<sup>2</sup>/85,8 m<sup>2</sup>



| powierzchnia:              |                      |
|----------------------------|----------------------|
| użytkowa                   | 173,8 m <sup>2</sup> |
| netto                      | 218,8 m <sup>2</sup> |
| całkowita                  | 323,3 m <sup>2</sup> |
| zabudowy                   | 165,4 m <sup>2</sup> |
| kubatura                   | 965,8 m <sup>3</sup> |
| powierzchnia dachu         | 296,6 m <sup>2</sup> |
| kąt nachylenia dachu       | 45°, 50°, 30°        |
| kubatura drewna na więźbę  | 19,4 m <sup>3</sup>  |
| wysokość do kalenicy       | 9,0 m                |
| pow. ścian zewnętrznych    | 196,0 m <sup>2</sup> |
| pow. ścian działowych      | 94,1 m <sup>2</sup>  |
| pow. ścian nośnych wewn.   | 84,5 m <sup>2</sup>  |
| wysokość ściany kolankowej | 0,6 m                |

## TECHNOLOGIA I KONSTRUKCJA:

tradycyjna murowana

ściany zewnętrzne: cegła kratówka + styropian

ściany wewnętrzne: cegła kratówka

strop: żelbetowy

konstrukcja dachu: drewniana, mieszana

schody: żelbetowe lub drewniane

## WYKOŃCZENIE:

pokrycie dachu: dachówka

elewacje: tynk cienkowarstwowy

## SPOSÓB OGRZEWANIA:

kocioł na gaz, możliwy na paliwo stałe