

139,7 m²

ZAMECZEK 541

Dom parterowy, z użytkowym poddaszem, z garażem



Widok od strony ogrodu



Projekty podobne: KASZTEL, JANKO, KRZEMYK ATU, MELCHIOR, GUSTAW, ORION-2

Zobacz na www.archeton.pl:
wnętra, model 3D,
obrys 1:500, realizacje

SZACUNKOWY KOSZT BUDOWY:

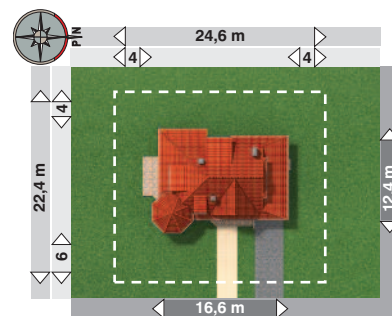
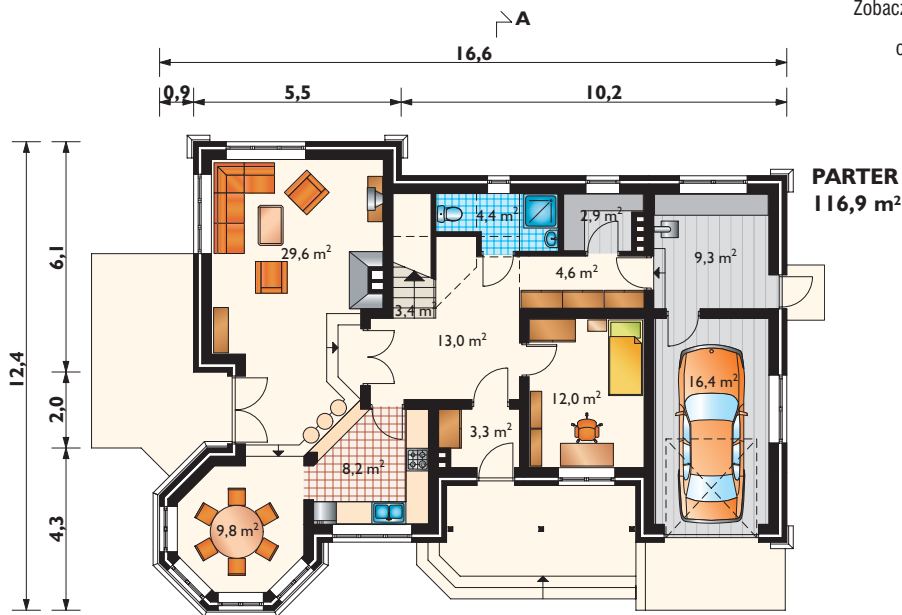
stan surowy zamknięty **318 913 zł**

roboty wykończeniowe 209 627 zł

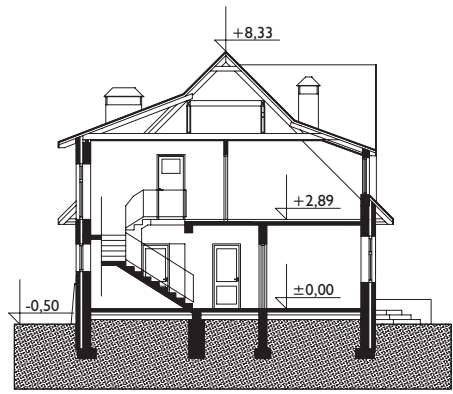
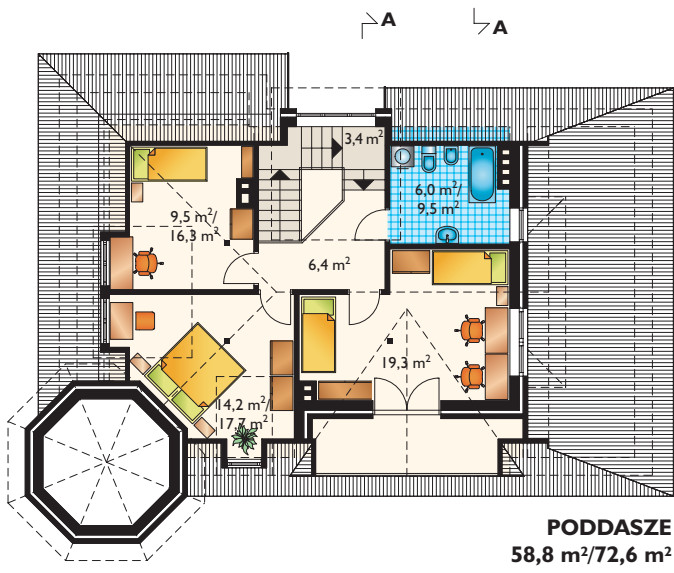
całkowity koszt budowy 528 540 zł

szacunkowy koszt instalacji: 76 638 zł

systemem gospodarczym: **370 000 zł**



powierzchnia:	
użytkowa	139,7 m ²
netto	189,5 m ²
całkowita	311,4 m ²
zabudowy	155,2 m ²
kubatura	848,0 m ³
powierzchnia dachu	277,7 m ²
kąt nachylenia dachu	45°, 20°
kubatura drewna na więźbę	24,4 m ³
wysokość do kalenicy	8,8 m
pow. ścian zewnętrznych	182,5 m ²
pow. ścian działowych	67,6 m ²
pow. ścian nośnych wewn.	65,3 m ²
wysokość ściany kolankowej	0,7 m



TECHNOLOGIA I KONSTRUKCJA:
tradycyjna murowana
ściany zewnętrzne: cegła kratówka + wełna mineralna + cegła kratówka
ściany wewnętrzne: cegła kratówka
strop: żelbetowy
konstrukcja dachu: drewniana, jętkowa
schody: żelbetowe
WYKOŃCZENIE:
pokrycie dachu: blacha dachówkowa
elewacja: tynk cementowo-wapienny, cokol kamienny
SPOSÓB OGRZEWANIA:
kocioł na gaz, możliwy na paliwo stałe

domy średnie