

129,3 m²

ZADORA LUX PD7-846

Dom parterowy, z użytkowym poddaszem, z garażem



Widok od strony ogrodu

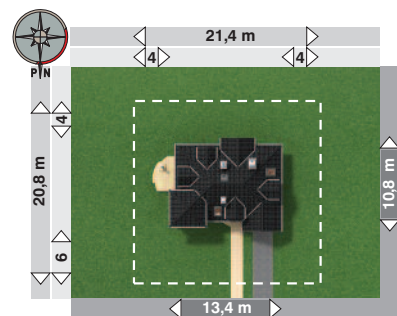
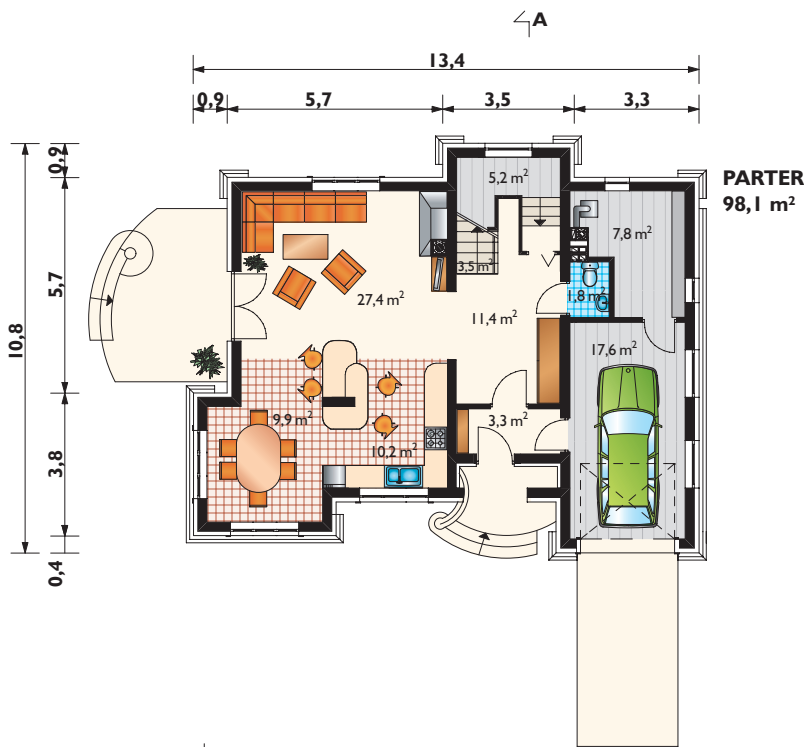


Projekty podobne: ZADORA

Zobacz na www.archeton.pl:
skrócone koszty

KOSZTY BUDOWY (III kwartał 2008):

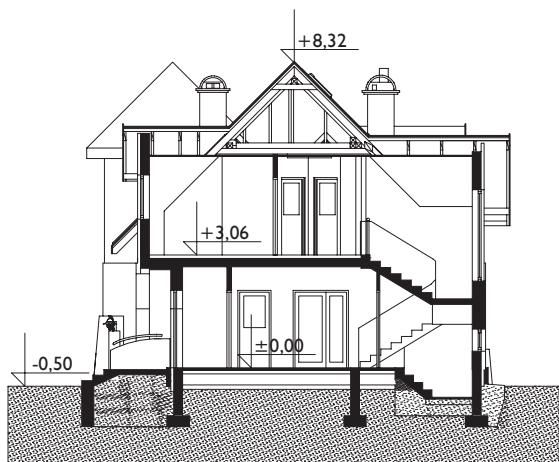
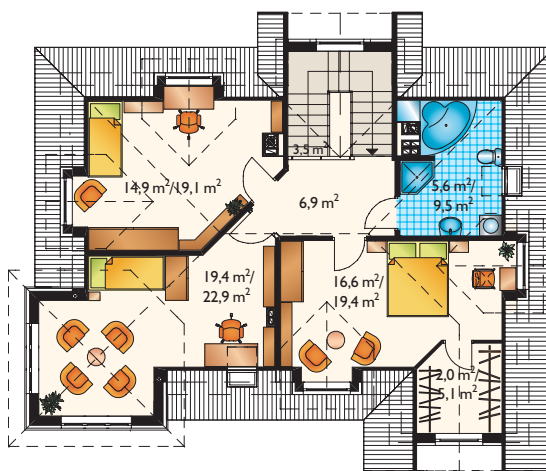
stan surowy zamknięty	254 977 zł
roboty wykończeniowe	179 377 zł
całkowity koszt budowy	434 354 zł
szacunkowy koszt instalacji:	62 981 zł
systemem gospodarczym:	305 000 zł



min. gabaryty działki 21,4 x 20,8 m

PODDASZE

68,9 m²/86,4 m²



powierzchnia:	
użytkowa	129,3 m ²
netto	184,5 m ²
całkowita	265,2 m ²
zabudowy	121,3 m ²
kubatura	810,0 m ³
powierzchnia dachu	235,1 m ²
kąt nachylenia dachu	45°
wysokość do kalenicy	8,8 m
pow. ścian zewnętrz.	159,2 m ²
pow. ścian działowych	63,6 m ²
pow. ścian nośnych wewn.	37,5 m ²
wys. ściany kolankowej	0,8; 1,2 m

TECHNOLOGIA I KONSTRUKCJA:

tradycyjna murowana
ściany zewnętrzne: beton komórkowy + wełna mineralna
ściany wewnętrzne: bloczki silikatowe
strop: gęstożebrowy
konstrukcja dachu: drewniana, jętkowa
schody: żelbetowe

WYKOŃCZENIE:

pokrycie dachu: dachówka cementowa
elewacje: tynk cementowo-wapienny, okładzina kamienna

SPOSÓB OGRZEWANIA:

kocioł na gaz, możliwy na paliwo stałe