

134,8 m<sup>2</sup>

WIKI STOK 973

Dom parterowy, z użytkowym poddaszem, całkowicie podpiwniczony, z garażem w piwnicy



Widok od strony ogrodu

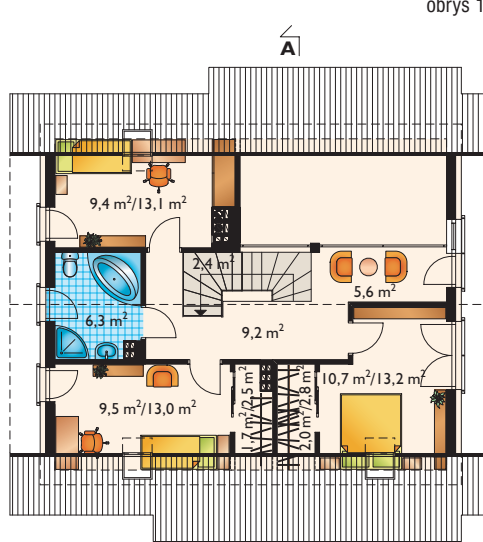


Projekty podobne: JELONEK

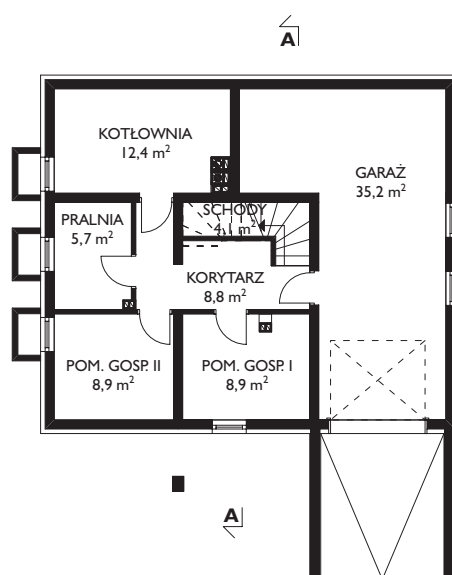
Zobacz na [www.archeton.pl](http://www.archeton.pl)  
obrys 1:500



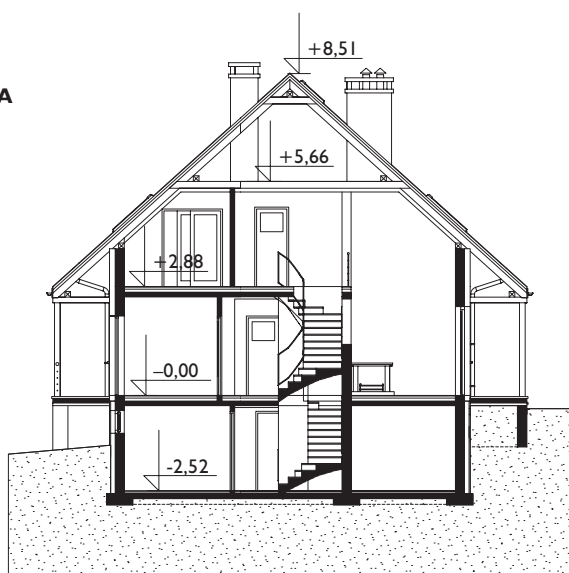
**PARTER**  
83,0 m<sup>2</sup>



**PODDASZE**  
56,8 m<sup>2</sup>/68,0 m<sup>2</sup>



**PIWNICA**  
84,0 m<sup>2</sup>



**SZACUNKOWY KOSZT BUDOWY:**

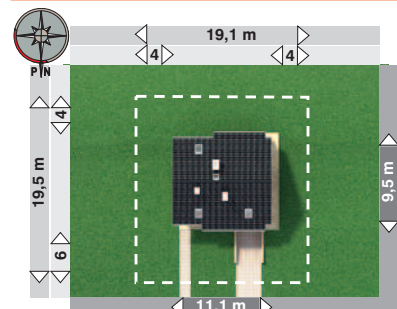
stan surowy zamknięty **285 965 zł**

roboty wykończeniowe 277 490 zł

całkowity koszt budowy 563 455 zł

szacunkowy koszt instalacji: 81 701 zł

systemem gospodarczym: **394 000 zł**



min. gabaryty działki 19,1 x 19,5 m

<b>powierzchnia:</b>	
użytkowa	134,8 m <sup>2</sup>
netto	235,0 m <sup>2</sup>
całkowita	386,5 m <sup>2</sup>
zabudowy	106,3 m <sup>2</sup>
kubatura	1040,1 m <sup>3</sup>
powierzchnia dachu	198,7 m <sup>2</sup>
kąt nachylenia dachu	42°
kubatura drewna na więźbę	10,8 m <sup>3</sup>
wysokość do kalenicy	9,9 m
wysokość ścianki kolankowej	1,2 m

**TECHNOLOGIA I KONSTRUKCJA:**

- tradycyjna murowana
- ściany zewnętrzne:** beton komórkowy + wełna mineralna
- ściany wewnętrzne:** beton komórkowy
- strop:** żelbetowy lub gęstożebrowy RECTOR (po dokonaniu koniecznej adaptacji projektu)
- konstrukcja dachu:** drewniana, krokwiowa
- schody:** żelbetowe

- WYKOŃCZENIE:**
- pokrycie dachu:** dachówka cementowa
- elewacje:** tynki mineralne, silikonowe, silikonowe

- SPOSÓB OGRZEWANIA:**
- kocioł na gaz, dostępny aneks na paliwo stałe

domy średnie