

134,8 m²

WIDOKÓWKA STOK 1070

z użytkowym poddaszem, z garażem dwustanowiskowym, podpiwniczony

Dom parterowy,



Widok od strony ogrodu



Projekty podobne: WIDOKÓWKA, PANKRACY, GRABIK, JELONEK ASTRO, PERKOZ, JANTAR

Zobacz więcej na www.archeton.pl

SZACUNKOWY KOSZT BUDOWY:

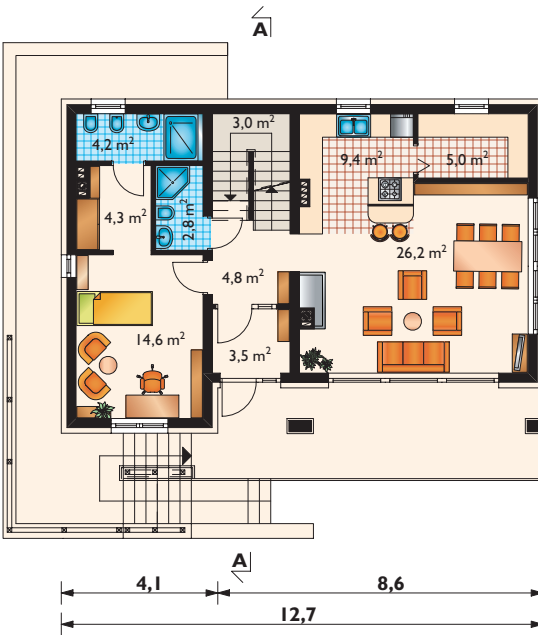
stan surowy zamknięty 360 889 zł

roboty wykończeniowe 277 617 zł

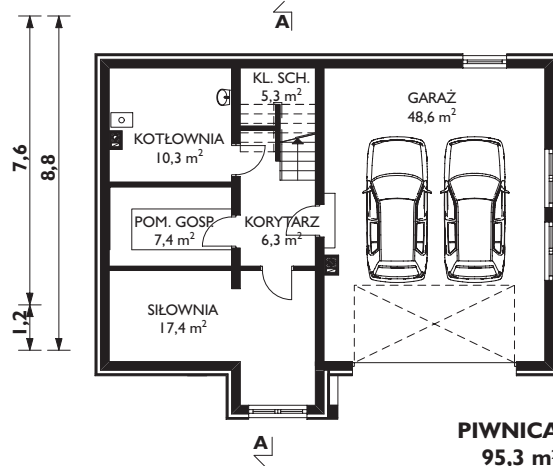
całkowity koszt budowy 638 506 zł

szacunkowy koszt instalacji: 92 583 zł

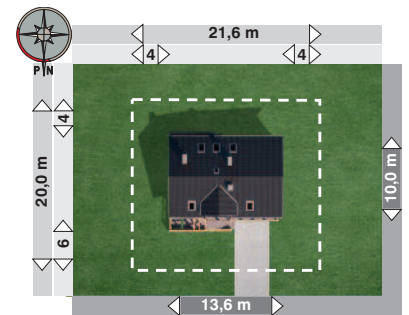
systemem gospodarczym: **447 000 zł**



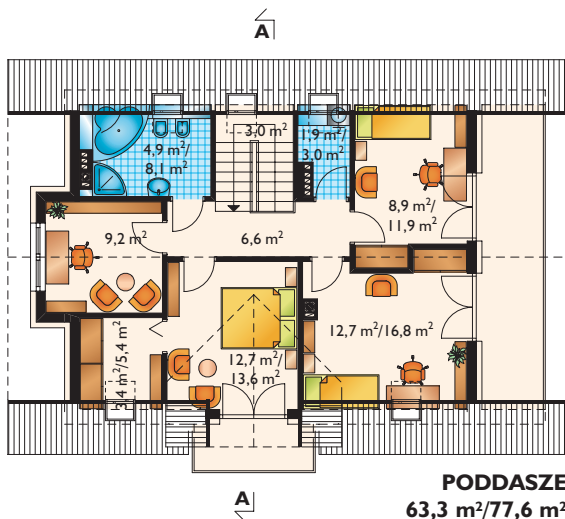
PARTER
77,8 m²



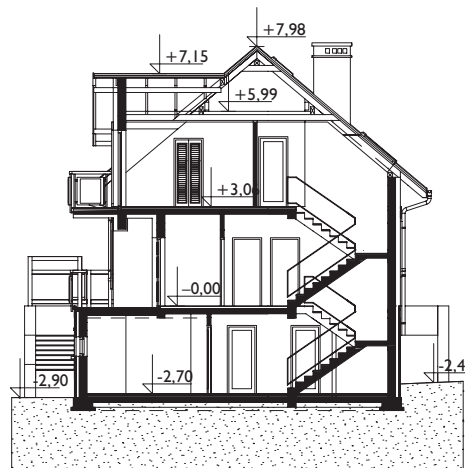
PIWNICA
95,3 m²



min. gabaryty działki 21,6 x 20,0 m



PODDASZE
63,3 m²/77,6 m²



powierzchnia:	
użytkowa	134,8 m ²
netto	250,5 m ²
całkowita	408,3 m ²
zabudowy	118,0 m ²
kubatura	1090,0 m ³
powierzchnia dachu	196,9 m ²
kubatura drewna na więźbę	9,6 m ³
kąt nachylenia dachu	40°
wysokość do kalenicy	10,6 m
wys. ściany kolankowej	1,1 m; 2,4 m

TECHNOLOGIA I KONSTRUKCJA:

- tradycyjna murowana
- ściany zewnętrzne: beton komórkowy + wełna mineralna
- ściany wewnętrzne: beton komórkowy
- strop: żelbetowy
- konstrukcja dachu: drewniana, jętkowa
- schody: żelbetowe

WYKOŃCZENIE:

- pokrycie dachu: dachówka cementowa
- elewacje: tynki silikonowe, silikatowe oraz mineralne

SPOSÓB OGRZEWANIA:

- kocioł na gaz, możliwy na paliwo stałe

domy średnie