

134,9 m²

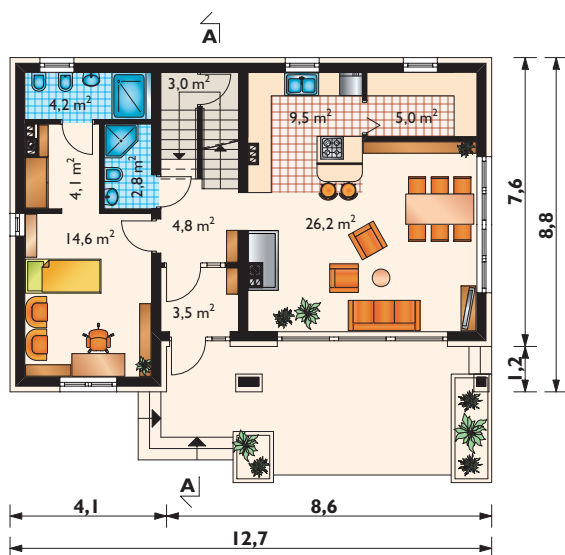
WIDOKÓWKA 1081

Dom parterowy, z użytkowym poddaszem, całkowicie podpiwniczony

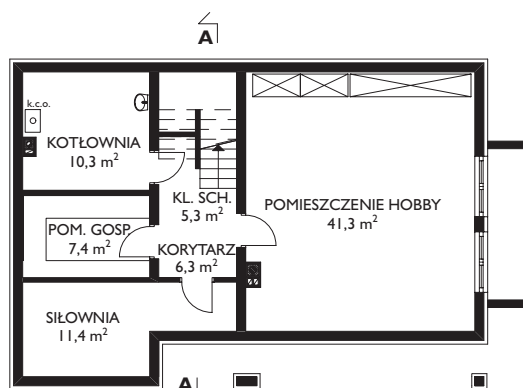


Projekty podobne: WIDOKÓWKA STOK, PANKRACY, GRABIK, JELONEK ASTRO, PERKOZ, MIRA POLO

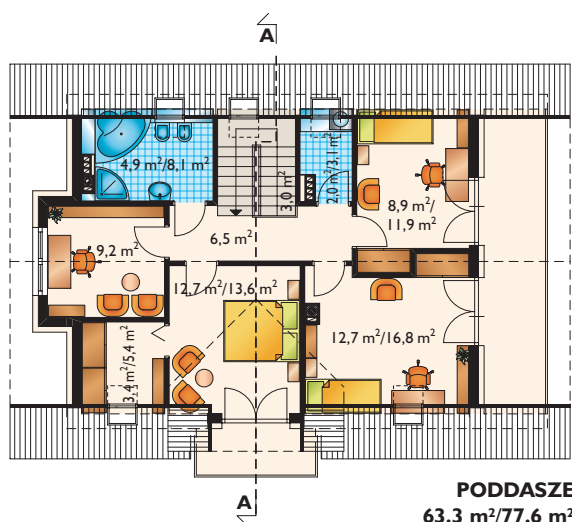
Zobacz na www.archeton.pl:
obrys 1:500



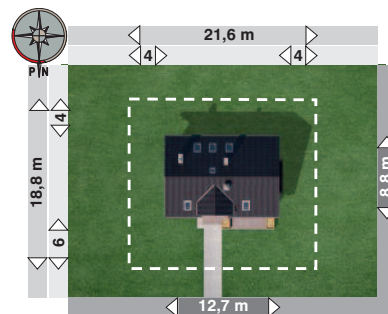
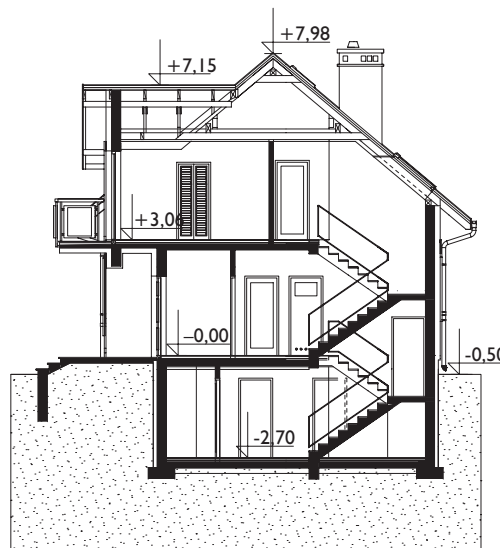
PARTER
77,7 m²



PARTER
82 m²



PODDASZE
63,3 m²/77,6 m²



min. gabaryty działki 21,6 x 18,8 m

powierzchnia:	
użytkowa	134,9 m ²
netto	237,2 m ²
całkowita	358,8 m ²
zabudowy	112,6 m ²
kubatura	1 062,2 m ³
powierzchnia dachu	196,9 m ²
kąt nachylenia dachu	40°
kubatura drewna na więźbę	9,7 m ³
wysokość do kalenicy	8,5 m
wys. ściany kolankowej	1,1 m

TECHNOLOGIA I KONSTRUKCJA:

tradycyjna murowana
ściany zewnętrzne: beton komórkowy + wełna mineralna
ściany wewnętrzne: beton komórkowy
strop: żelbetowy
konstrukcja dachu: drewniana, jętkowa
schody: żelbetowe

WYKOŃCZENIE:

pokrycie dachu: dachówka cementowa
elewacje: tynki silikonowe, silikatowe, mineralne

SPOSÓB OGRZEWANIA:

kocioł na gaz, możliwy na paliwo stałe
 – aneks na zamówienie