

118,3 m<sup>2</sup>

# TOSIA MOBIL PD8-951

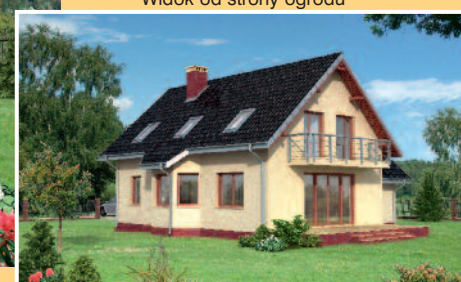
Dom parterowy, z użytkowym poddaszem, podpiwniczony, z garażem



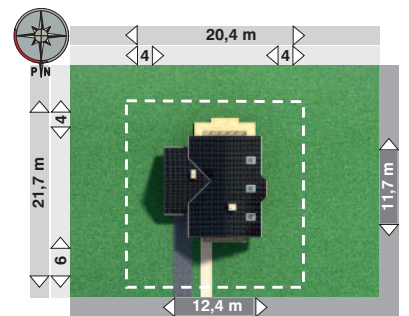
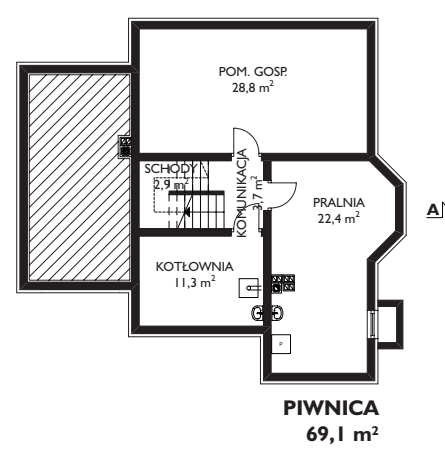
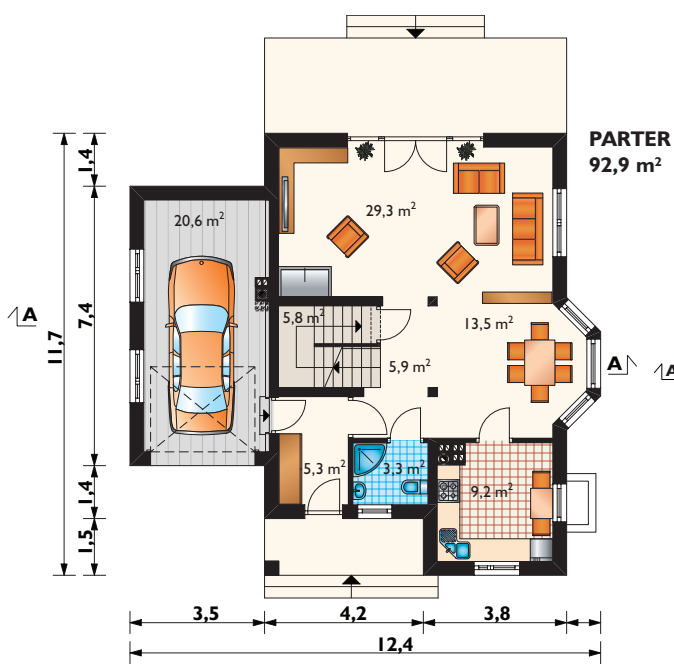
**Nowość 2010**



Widok od strony ogrodu

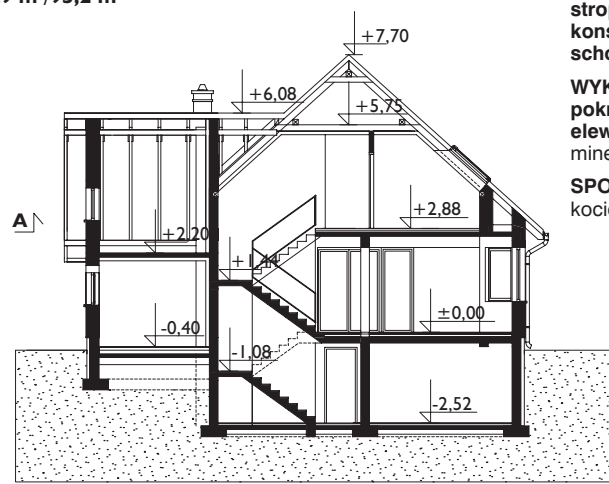
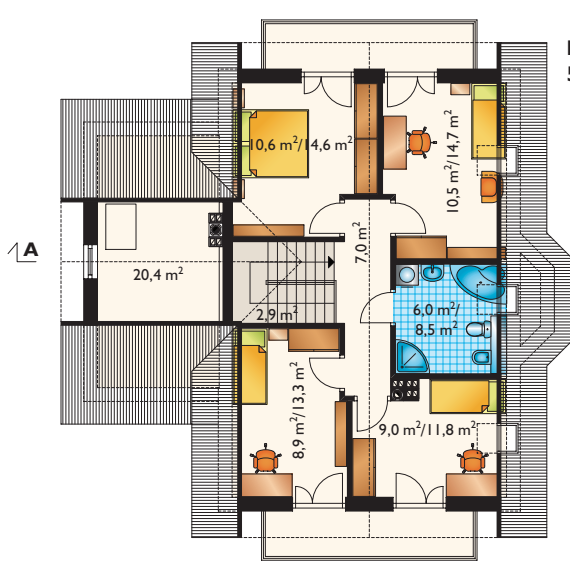


Projekty podobne: TOSIA



min. gabaryty działki 20,4 x 21,7 m

<b>powierzchnia:</b>	
<b>użytkowa</b>	<b>118,3 m<sup>2</sup></b>
netto	255 m <sup>2</sup>
całkowita	366,8 m <sup>2</sup>
zabudowy	121,2 m <sup>2</sup>
kubatura	920,6 m <sup>3</sup>
powierzchnia dachu	204,6 m <sup>2</sup>
kąt nachylenia dachu	42°
wysokość do kalenicy	8,2 m
pow. ścian zewnętrznych	159,6 m <sup>2</sup>
pow. ścian działowych	94,9 m <sup>2</sup>
pow. ścian nośnych wewn.	37,8 m <sup>2</sup>
wys. ściany kolankowej	1 m



**TECHNOLOGIA I KONSTRUKCJA:**  
 tradycyjna murowana  
 ściany zewnętrzne: beton komórkowy  
 ściany wewnętrzne: bloczki silikatowe  
 strop: żelbetowy  
 konstrukcja dachu: drewniana, jętkowa  
 schody: żelbetowe

**WYKOŃCZENIE:**  
 pokrycie dachu: dachówka cementowa  
 elewacje: tynki silikonowe, silikatowe, mineralne

**SPOSÓB OGRZEWANIA:**  
 kocioł na gaz, możliwy na paliwo stałe