

95,0 m²

TOLA MINI 1054

Dom parterowy, z użytkowym poddaszem, z garażem



Widok od strony ogrodu



Projekty podobne: MAŁY KRAB, MRÓWKA, TALUS, BÓBR, MIŁEK, ZOFIA PRIMA

Zobacz więcej na www.archeton.pl

SZACUNKOWY KOSZT BUDOWY:

stan surowy zamknięty **190 435 zł**

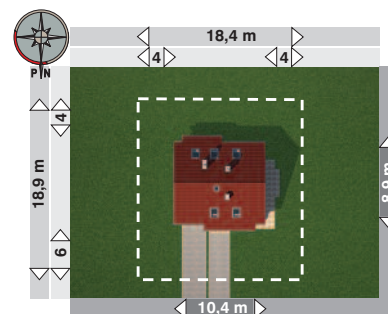
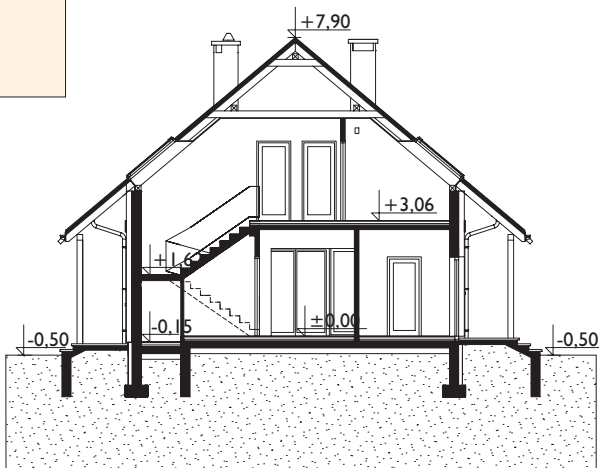
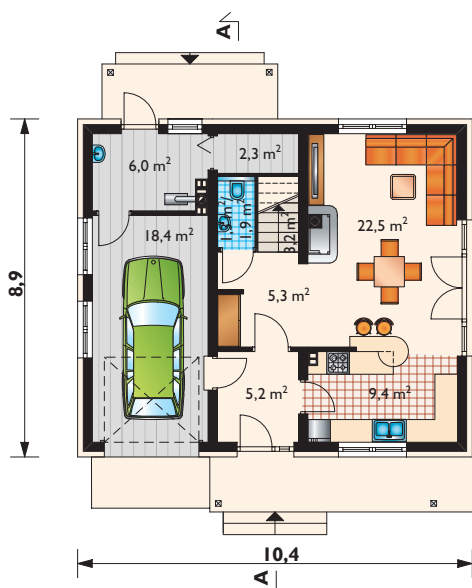
roboty wykończeniowe 169 005 zł

całkowity koszt budowy 359 441 zł

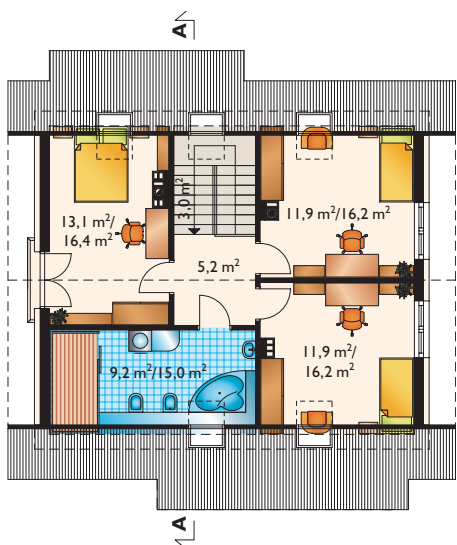
szacunkowy koszt instalacji: 52 119 zł

systemem gospodarczym: **252 000 zł**

domy małe



min. gabaryty działki 18,4 x 18,9 m



powierzchnia:	
użytkowa	95,0 m ²
netto	146,4 m ²
całkowita	229,3 m ²
zabudowy	93,3 m ²
kubatura	567,9 m ³
powierzchnia dachu	165,6 m ²
kąt nachylenia dachu	40°
kubatura drewna na więźbę	8,9 m ³
wysokość do kalenicy	8,4 m
wys. ściany kolankowej	0,9 m

TECHNOLOGIA I KONSTRUKCJA:

tradycyjna murowana
ściany zewnętrzne: beton komórkowy + wełna mineralna
ściany wewnętrzne: beton komórkowy
strop: żelbetowy
konstrukcja dachu: drewniana, jętkowa
schody: żelbetowe

WYKOŃCZENIE:

pokrycie dachu: dachówka cementowa
elewacje: tynki silikonowe, silikonowe, mineralne

SPOSÓB OGRZEWANIA:

kocioł na gaz, możliwy na paliwo stałe