

126,8 m²

TAROT 1036

Dom parterowy, z użytkowym poddaszem, z garażem



Widok od strony ogrodu



Projekty podobne: MARIOLA, ZOJA REX, ZOJA NEO, ZOJA, SONIA LUX G2, ZOJA LUX ENERGO

Zobacz na www.archeton.pl:
obrys 1:500

SZACUNKOWY KOSZT BUDOWY:

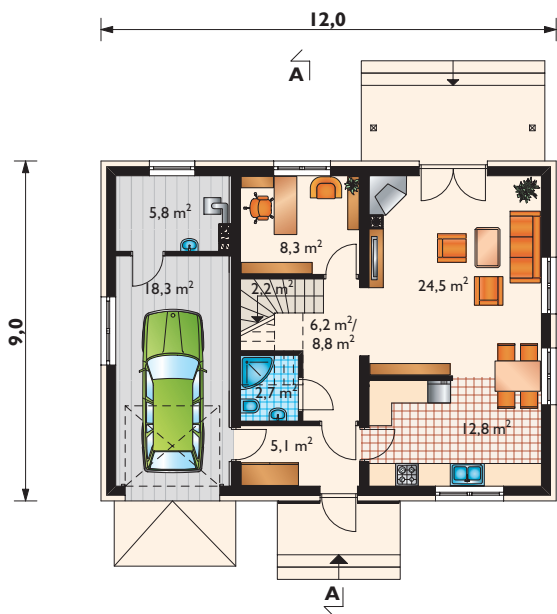
stan surowy zamknięty **200 813 zł**

roboty wykończeniowe 208 241 zł

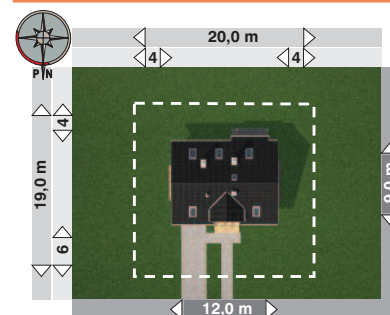
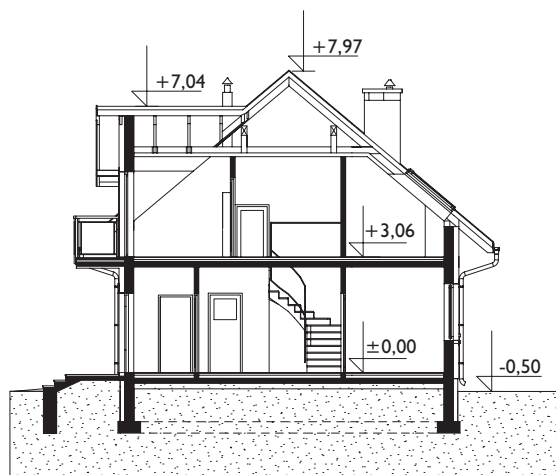
całkowity koszt budowy 409 054 zł

szacunkowy koszt instalacji: 59 313 zł

systemem gospodarczym: **286 000 zł**



PARTER
85,9 m²/88,5 m²



min. gabaryty działki 20,0 x 19,0 m

powierzchnia:	
użytkowa	126,8 m ²
netto	172,1 m ²
całkowita	255,5 m ²
zabudowy	108,4 m ²
kubatura	693,2 m ³
powierzchnia dachu	191,5 m ²
kąt nachylenia dachu	40°
wysokość do kalenicy	8,5 m
wys. ściany kolankowej	0,9 m; 1,7 m

TECHNOLOGIA I KONSTRUKCJA:

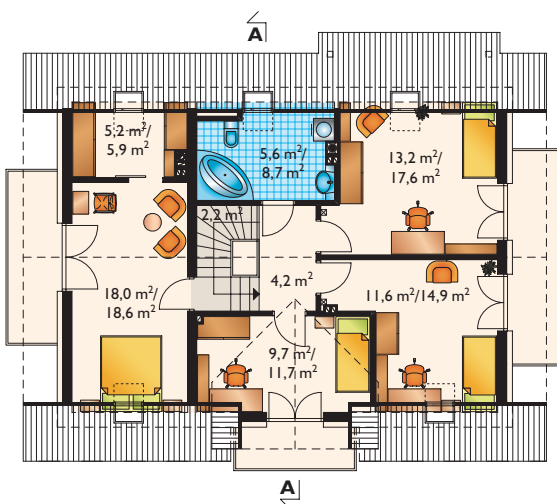
murowana – beton komórkowy
ściany zewnętrzne: beton komórkowy + wełna mineralna
ściany wewnętrzne: beton komórkowy, na poddaszu ścianki działowe szkieletowe z płyt gipsowo-kartonowych wypełnione wełną mineralną
strop: żelbetowy
konstrukcja dachu: drewniana, krokwiowo-płatwiowa
schody: żelbetowe

WYKOŃCZENIE:

pokrycie dachu: dachówka cementowa
elewacje: tynki silikonowe, silikatowe, mineralne

SPOSÓB OGRZEWANIA:

kocioł na gaz, możliwy na paliwo stałe



PODDASZE
59,7 m²/83,8 m²