

149,4 m<sup>2</sup>

# STRUGA PD7-476

Dom parterowy, z użytkowym poddaszem, z garażem



Widok od strony ogrodu

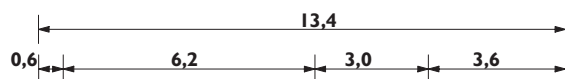


Projekty podobne: SAGA, AMBER, ORLE GNIAZDO

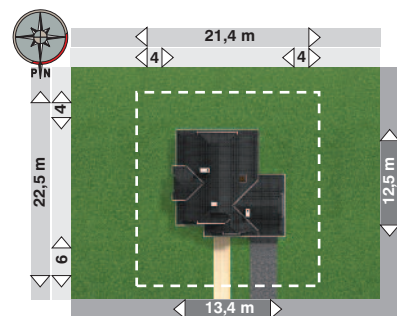
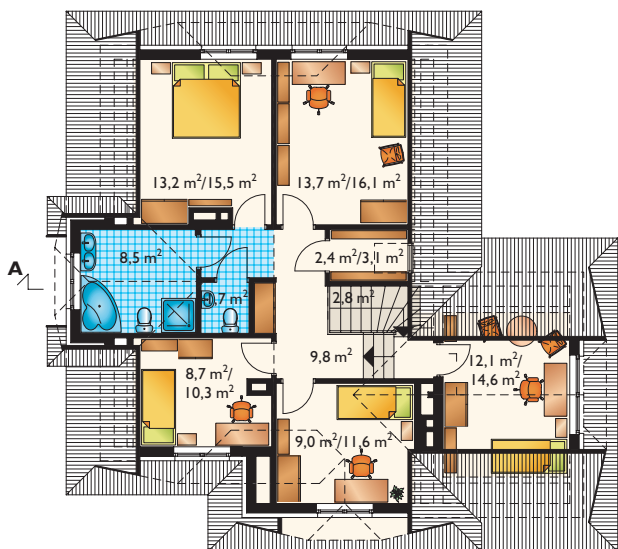
Zobacz na [www.archeton.pl](http://www.archeton.pl):  
model 3D, skrócony kosztorys,  
obrys 1:500

### KOSZTY BUDOWY (II kwartał 2008):

<b>stan surowy zamknięty</b>	<b>267 171 zł</b>
roboty wykończeniowe	175 484 zł
<b>całkowity koszt budowy</b>	<b>442 655 zł</b>
szacunkowy koszt instalacji:	64 185 zł
<b>systemem gospodarczym:</b>	<b>310 000 zł</b>

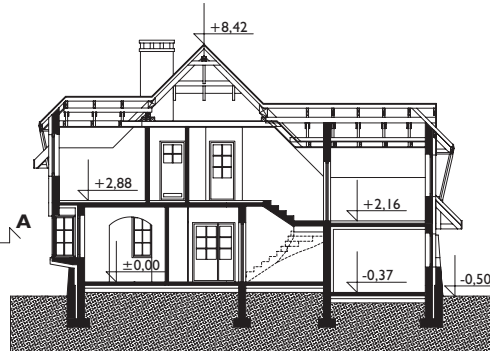


**PODDASZE**  
81,9 m<sup>2</sup>/94,0 m<sup>2</sup>



min. gabaryty działki 21,4 x 22,5 m

<b>powierzchnia:</b>	
użytkowa	149,4 m <sup>2</sup>
netto	187,9 m <sup>2</sup>
całkowita	285,9 m <sup>2</sup>
zabudowy	120,6 m <sup>2</sup>
kubatura	835,0 m <sup>3</sup>
powierzchnia dachu	280,0 m <sup>2</sup>
kąt nachylenia dachu	45°
kubatura drewna na więźbę	20,0 m <sup>3</sup>
wysokość do kalenicy	8,9 m
pow. ścian zewnętrznych	145,8 m <sup>2</sup>
pow. ścian działowych	110,0 m <sup>2</sup>
pow. ścian nośnych wewn.	37,9 m <sup>2</sup>
wys. ściany kolankowej	1,5 m i 1,3 m



### TECHNOLOGIA I KONSTRUKCJA:

tradycyjna murowana  
**ściany zewnętrzne:** cegła kratówka + styropian  
**ściany wewnętrzne:** cegła kratówka  
**strop:** żelbetowy  
**konstrukcja dachu:** drewniana, jętkowa  
**schody:** żelbetowe

**WYKOŃCZENIE:**  
**pokrycie dachu:** dachówka ceramiczna lub blacha dachówkowa  
**ełewacje:** tynk cienkowarstwowy, akrylowy + kamień naturalny

**SPOSÓB OGRZEWANIA:**  
 kocioł na gaz