

103,2 m<sup>2</sup>

# STAŚ ALTER 1018

Dom parterowy, z użytkowym poddaszem

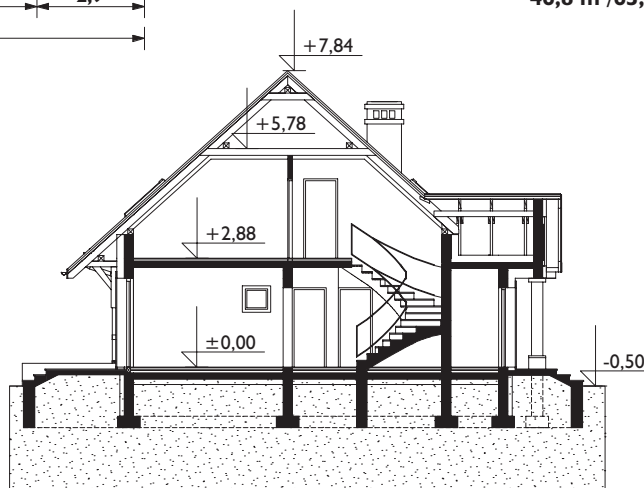
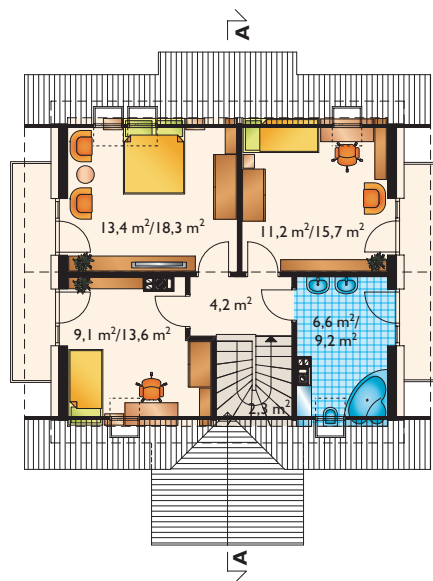
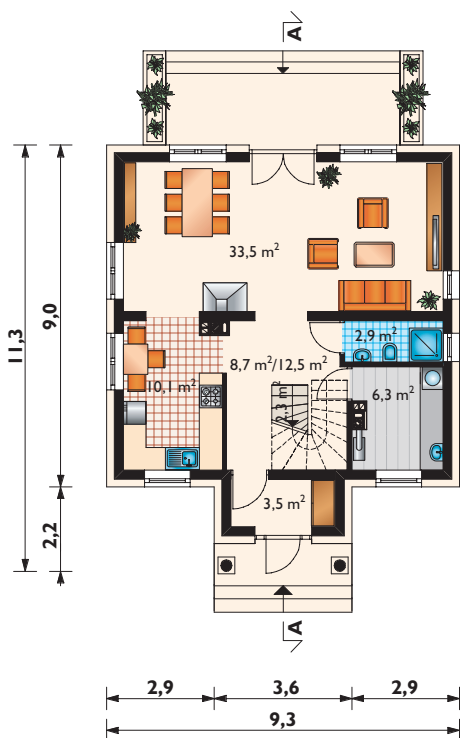


Widok od strony ogrodu



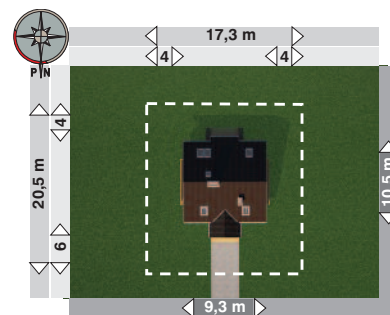
Projekty podobne: DYL-2, SADYBA, DYL, TRZNADEL, OCZAR, STAŚ

Zobacz na [www.archeton.pl](http://www.archeton.pl):  
obrys 1:500



**SZACUNKOWY KOSZT BUDOWY:**

<b>stan surowy zamknięty</b>	<b>189 012 zł</b>
roboty wykończeniowe	155 209 zł
<b>całkowity koszt budowy</b>	<b>344 222 zł</b>
szacunkowy koszt instalacji:	49 912 zł
<b>systemem gospodarczym:</b>	<b>241 000 zł</b>



min. gabaryty działki 17,3 x 20,5 m

<b>powierzchnia:</b>	
<b>użytkowa</b>	<b>103,2 m<sup>2</sup></b>
netto	134,3 m <sup>2</sup>
całkowita	206,2 m <sup>2</sup>
zabudowy	89,9 m <sup>2</sup>
kubatura	570,0 m <sup>3</sup>
powierzchnia dachu	158,6 m <sup>2</sup>
kubatura drewna na więźbę	11,0 m <sup>3</sup>
kąt nachylenia dachu	42°
wysokość do kalenicy	8,3 m
pow. ścian zewnętrznych	118,0 m <sup>2</sup>
pow. ścian działowych	57,6 m <sup>2</sup>
pow. ścian nośnych wewn.	22,4 m <sup>2</sup>
wys. ściany kolankowej	0,8 m

**TECHNOLOGIA I KONSTRUKCJA:**

tradycyjna murowana  
**ściany zewnętrzne:** beton komórkowy + wełna mineralna  
**ściany wewnętrzne:** beton komórkowy  
**strop:** żelbetowy  
**konstrukcja dachu:** drewniana, jętkowa  
**schody:** żelbetowe

**WYKOŃCZENIE:**

**pokrycie dachu:** dachówka cementowa  
**elewacje:** tynki silikonowe, silikatowe oraz mineralne

**SPOSÓB OGRZEWANIA:**

kocioł na gaz

domy małe