

134,2 m<sup>2</sup>

# SIELAWA PD7-457

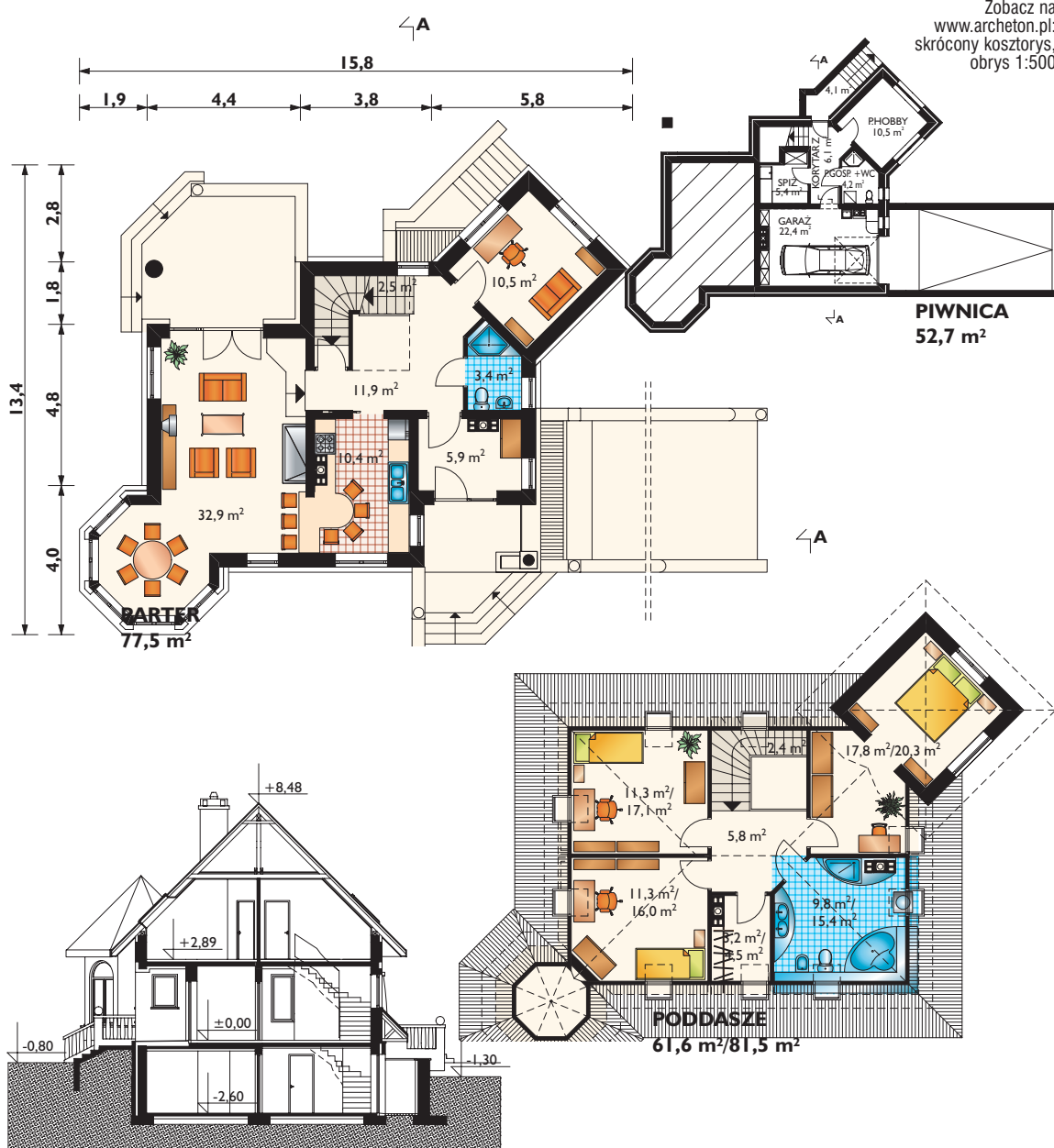
Dom parterowy, z użytkowym poddaszem, częściowo podpiwniczony, z garażem



Widok od strony ogrodu



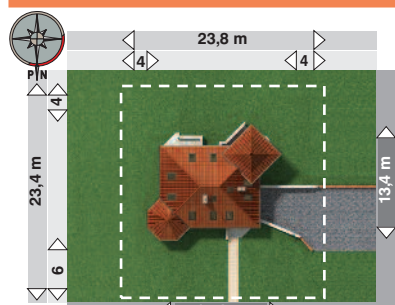
Projekty podobne: KASZTEL



Zobacz na [www.archeton.pl](http://www.archeton.pl): skrócony kosztorys, obrys 1:500

### KOSZTY BUDOWY (II kwartał 2008):

<b>stan surowy zamknięty</b>	<b>354 010 zł</b>
roboty wykończeniowe	186 481 zł
<b>całkowity koszt budowy</b>	<b>540 491 zł</b>
szacunkowy koszt instalacji:	78 371 zł
<b>systemem gospodarczym:</b>	<b>379 000 zł</b>



min. gabaryty działki 23,8 x 23,4 m

<b>powierzchnia:</b>	
<b>użytkowa</b>	<b>134,2 m<sup>2</sup></b>
netto	211,7 m <sup>2</sup>
całkowita	366,4 m <sup>2</sup>
zabudowy	124,0 m <sup>2</sup>
kubatura	908,0 m <sup>3</sup>
powierzchnia dachu	233,6 m <sup>2</sup>
kąt nachylenia dachu	45°, 60°
kubatura drewna na więźbę	11,8 m <sup>3</sup>
wysokość do kalenicy	9,3 m
pow. ścian zewnętrznych	138,1 m <sup>2</sup>
pow. ścian działowych	29,8 m <sup>2</sup>
pow. ścian nośnych wewn.	64,0 m <sup>2</sup>
wysokość ściany kolankowej	1,1 m

### TECHNOLOGIA I KONSTRUKCJA:

- tradycyjna mуровana
- ściany zewnętrzne:** beton komórkowy + wełna mineralna
- ściany wewnętrzne:** beton komórkowy
- strop:** żelbetowy
- konstrukcja dachu:** drewniana, jętkowa, mieszana
- schody:** żelbetowe
- WYKOŃCZENIE:**
- pokrycie dachu:** dachówka
- elewacje:** tynk mineralny, cokół – okładzina kamienna lub klinkierowa
- SPOSÓB OGRZEWANIA:** kocioł na gaz