



Widok od strony ogrodu

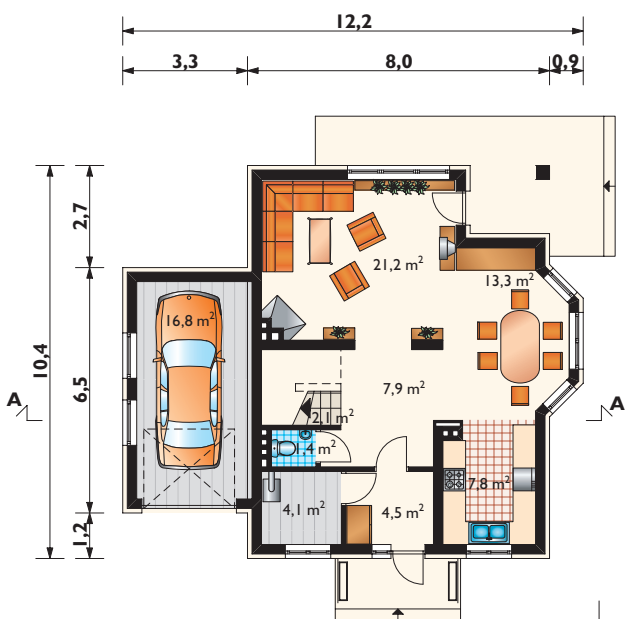


Projekty podobne: KOLIBA MAŁA, KOLIBA, BORÓWKA, KOLIBA-2, MLECZ

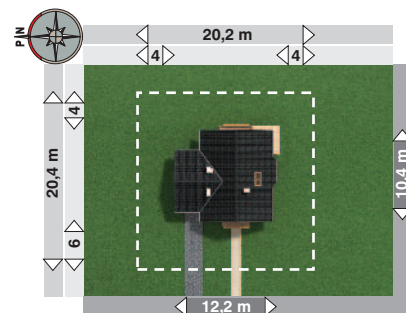
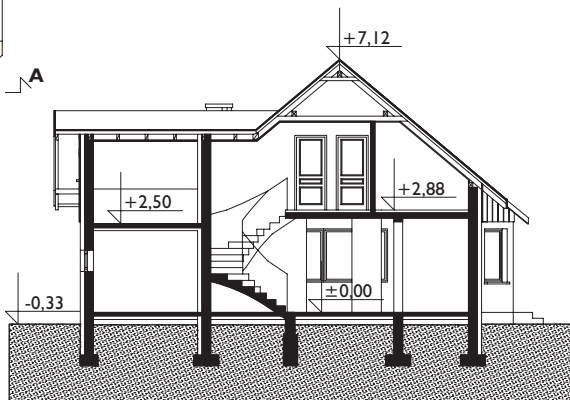
Zobacz na www.archeton.pl:
wnętrza, model 3D,
skrócony kosztorys,
obrys 1:500

KOSZTY BUDOWY (II kwartał 2008):

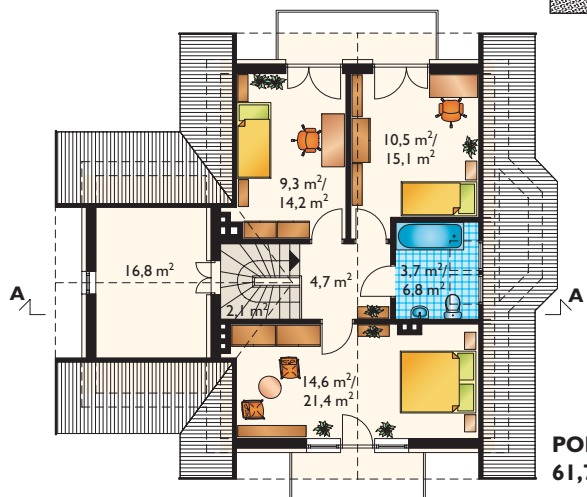
stan surowy zamknięty	191 448 zł
roboty wykończeniowe	133 559 zł
całkowity koszt budowy	325 007 zł
szacunkowy koszt instalacji:	47 126 zł
systemem gospodarczym:	228 000 zł



PARTER
79,1 m²



min. gabaryty działki 20,2 x 20,4 m



PODDASZE
61,7 m²/81,1 m²

powierzchnia:	
użytkowa	98,9 m ²
netto	160,2 m ²
całkowita	243,6 m ²
zabudowy	103,5 m ²
kubatura	616,2 m ³
powierzchnia dachu	177,3 m ²
kąt nachylenia dachu	40° i 32°
kubatura drewna na więźbę	11,4 m ³
wysokość do kalenicy	7,5 m
pow. ścian zewnętrznych	131,5 m ²
pow. ścian działowych	74,0 m ²
pow. ścian nośnych wewn.	42,5 m ²
wys. ściany kolankowej	0,9 m

TECHNOLOGIA I KONSTRUKCJA:

tradycyjna murowana
ściany zewnętrzne: cegła kratówka + styropian
ściany wewnętrzne: cegła kratówka
strop: żelbetowy
konstrukcja dachu: drewniana, jętkowa
schody: żelbetowe

WYKOŃCZENIE:
pokrycie dachu: dachówka ceramiczna
elewacje: tynk cienkowarstwowy

SPOSÓB OGRZEWANIA:
kocioł na gaz, możliwy na paliwo stałe