

111,2 m²

SAMBOR MOBIL 995

Dom parterowy, z użytkowym poddaszem, z garażem

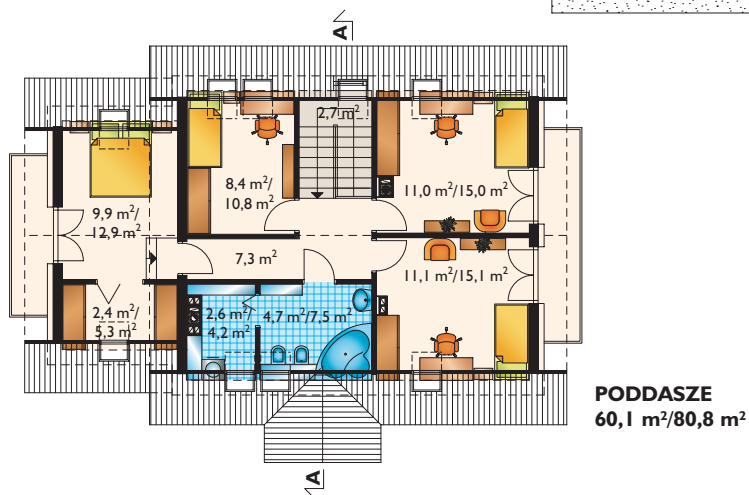
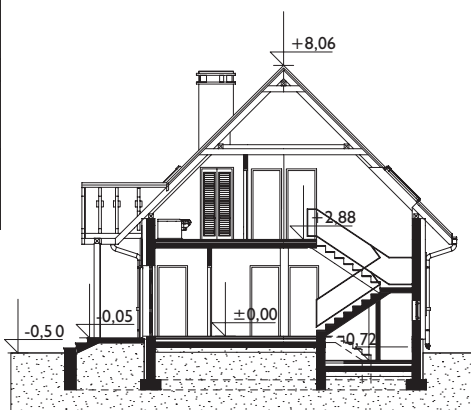


Widok od strony ogrodu



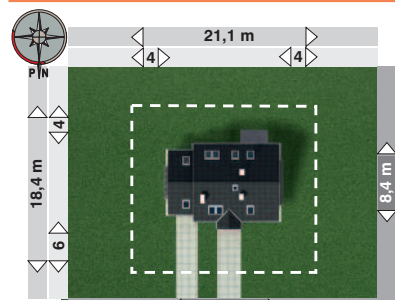
Projekty podobne: KOSMA, MEWA, SAMBOR REX, MALACHIT, MALACHIT POLO, TEOFIL

Zobacz na www.archeton.pl:
obrys 1:500



SZACUNKOWY KOSZT BUDOWY:

stan surowy zamknięty	220 762 zł
roboty wykończeniowe	191 701 zł
całkowity koszt budowy	412 463 zł
szacunkowy koszt instalacji:	59 807 zł
systemem gospodarczym:	289 000 zł



powierzchnia:	
użytkowa	111,2 m ²
netto	166,6 m ²
całkowita	220,6 m ²
zabudowy	105,6 m ²
kubatura	707,3 m ³
powierzchnia dachu	195,7 m ²
kąt nachylenia dachu	45°
kubatura drewna na więźbę	8,4 m ³
wysokość do kalenicy	8,6 m
wys. ściany kolankowej	0,8 m

TECHNOLOGIA I KONSTRUKCJA:

tradycyjna murowana
ściany zewnętrzne: beton komórkowy + wełna mineralna
ściany wewnętrzne: beton komórkowy
strop: żelbetowy lub gęstożebrowy RECTOR (po dokonaniu koniecznej adaptacji projektu)
konstrukcja dachu: drewniana, jętkowa
schody: żelbetowe

WYKOŃCZENIE:

pokrycie dachu: dachówka cementowa
elewacje: tynki silikonowe, silikatowe, mineralne

SPOSÓB OGRZEWANIA:

kocioł na gaz, możliwy na paliwo stałe

domy małe