

130,5 m<sup>2</sup>

# RUDZIK 444

Dom parterowy, z użytkowym poddaszem, z garażem



Widok od strony ogrodu

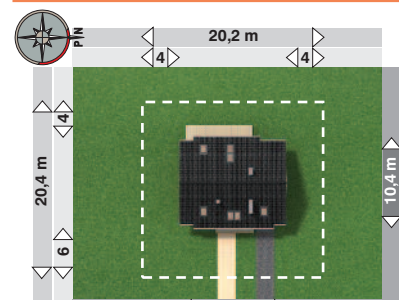
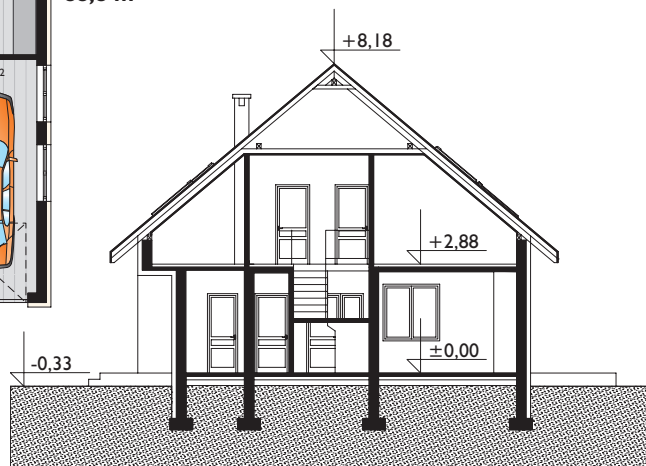
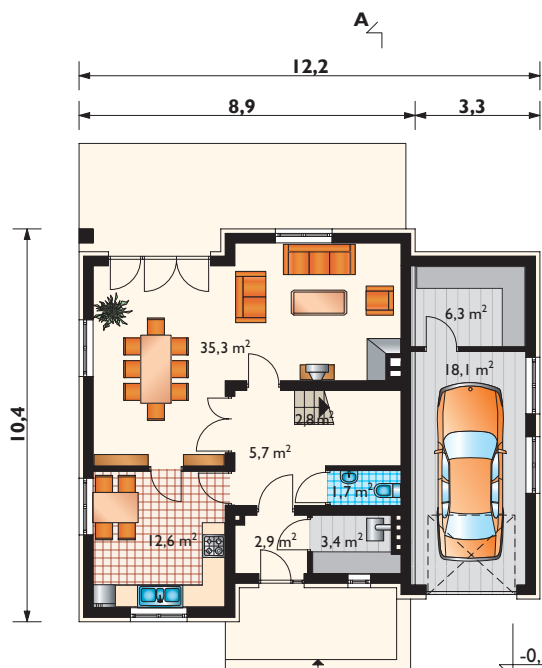


Projekty podobne: KINGA LUX, JAZON, DYMSZA, GASPARG, KOLIBA PLUS, ŚWITEŻ

Zobacz na [www.archeton.pl](http://www.archeton.pl):  
wnętrza, model 3D,  
obrys 1:500

### SZACUNKOWY KOSZT BUDOWY:

<b>stan surowy zamknięty</b>	<b>201 502 zł</b>
roboty wykończeniowe	137 440 zł
<b>całkowity koszt budowy</b>	<b>338 942 zł</b>
szacunkowy koszt instalacji:	49 147 zł
<b>systemem gospodarczym:</b>	<b>238 000 zł</b>



min. gabaryty działki 20,2 x 20,4 m

<b>powierzchnia:</b>	
użytkowa	130,5 m <sup>2</sup>
netto	188,0 m <sup>2</sup>
całkowita	272,2 m <sup>2</sup>
zabudowy	116,4 m <sup>2</sup>
kubatura	798,2 m <sup>3</sup>
powierzchnia dachu	208,9 m <sup>2</sup>
kąt nachylenia dachu	40°
kubatura drewna na więźbę	14,5 m <sup>3</sup>
wysokość do kalenicy	8,5 m
pow. ścian zewnętrznych	169,1 m <sup>2</sup>
pow. ścian działowych	110,8 m <sup>2</sup>
pow. ścian nośnych wewn.	51,8 m <sup>2</sup>
wysokość ściany kolankowej	0,9 i 1,4 m

### TECHNOLOGIA I KONSTRUKCJA:

tradycyjna murowana  
**ściany zewnętrzne:** cegła kratówka + styropian  
**ściany wewnętrzne:** cegła kratówka  
**strop:** żelbetowy  
**konstrukcja dachu:** drewniana, jętkowa  
**schody:** żelbetowe

### WYKOŃCZENIE:

**pokrycie dachu:** dachówka ceramiczna  
**ełewacje:** tynk cienkowarstwowy

### SPOSÓB OGRZEWANIA:

kocioł na gaz

