

135,9 m<sup>2</sup>

# RACHELA PD7-426

Dom parterowy, z użytkowym poddaszem, z garażem



Widok od strony ogrodu

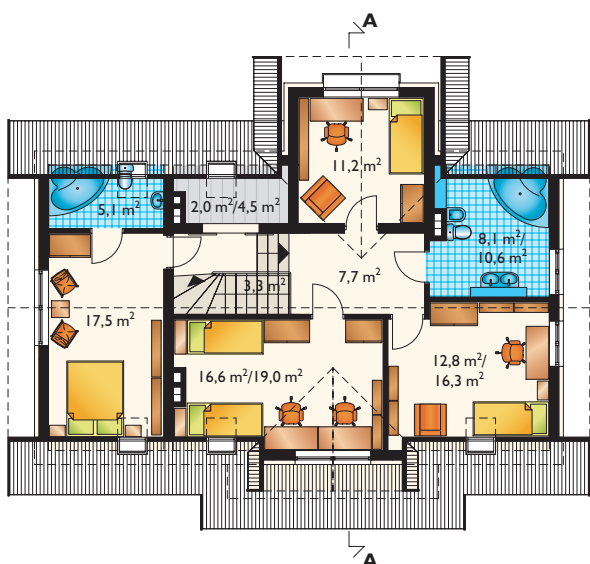
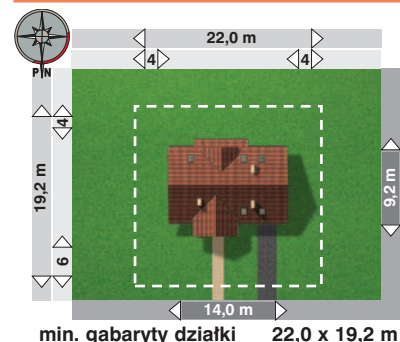
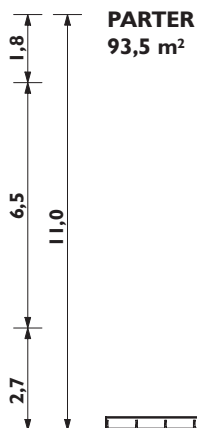
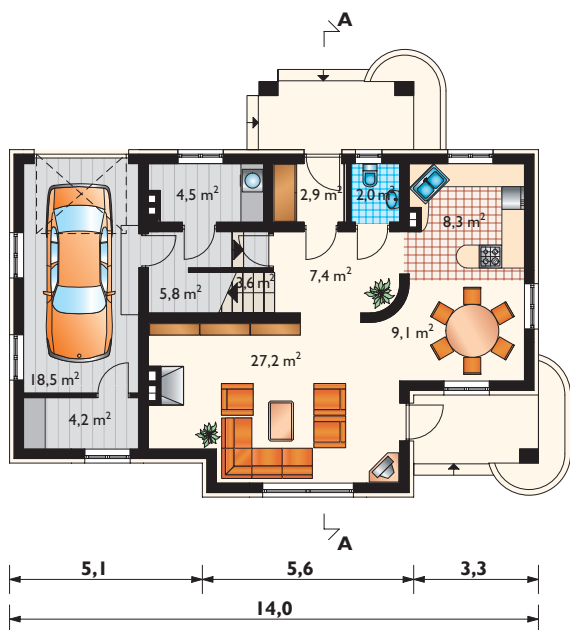


Projekty podobne: BARTOSZ, TEKLA, NOWY DWOREK, GODZISZ

Zobacz na [www.archeton.pl](http://www.archeton.pl):  
wnętrza, skrócony kosztorys,  
obrys 1:500

**KOSZTY BUDOWY (I kwartał 2008):**

<b>stan surowy zamknięty</b>	<b>234 345 zł</b>
roboty wykończeniowe	135 722 zł
<b>całkowity koszt budowy</b>	<b>370 067 zł</b>
szacunkowy koszt instalacji:	53 660 zł
<b>systemem gospodarczym:</b>	<b>260 000 zł</b>



<b>powierzchnia:</b>	
użytkowa	135,9 m <sup>2</sup>
netto	188,7 m <sup>2</sup>
całkowita	258,5 m <sup>2</sup>
zabudowy	115,1 m <sup>2</sup>
kubatura	832,3 m <sup>3</sup>
powierzchnia dachu	220,2 m <sup>2</sup>
kąt nachylenia dachu	40°
kubatura drewna na więźbę	16,1 m <sup>3</sup>
wysokość do kalenicy	8,0 m
pow. ścian zewnętrznych	169,8 m <sup>2</sup>
pow. ścian działowych	79,5 m <sup>2</sup>
pow. ścian nośnych wewn.	73,5 m <sup>2</sup>
wysokość ściany kolankowej	1,2 i 1,9 m

**TECHNOLOGIA I KONSTRUKCJA:**

- tradycyjna murowana
- ściany zewnętrzne:** cegła kratówka + styropian
- ściany wewnętrzne:** cegła kratówka
- strop:** żelbetowy
- konstrukcja dachu:** drewniana, jętkowa
- schody:** żelbetowe

**WYKOŃCZENIE:**

- pokrycie dachu:** dachówka ceramiczna
- elewacje:** tynk cienkowarstwowy

**SPOSÓB OGRZEWANIA:**

- kocioł na gaz, możliwy na paliwo stałe