

91,1 m²

PLISZKA PD7-413

Dom parterowy, z użytkowym poddaszem, z garażem

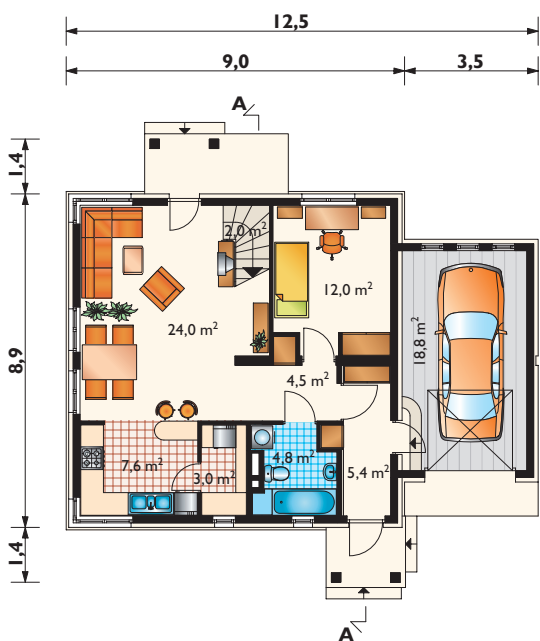


Widok od strony ogrodu

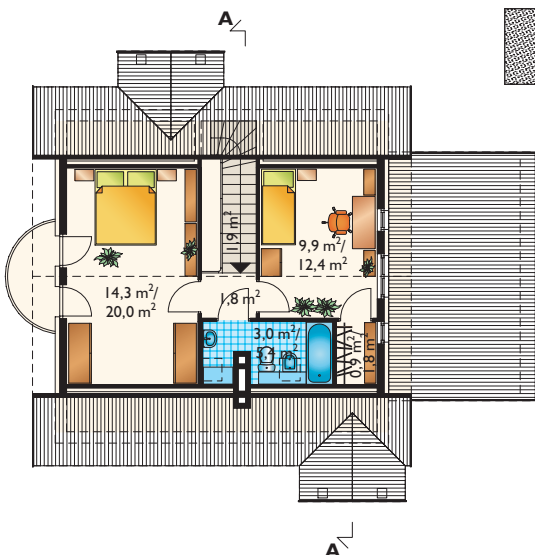
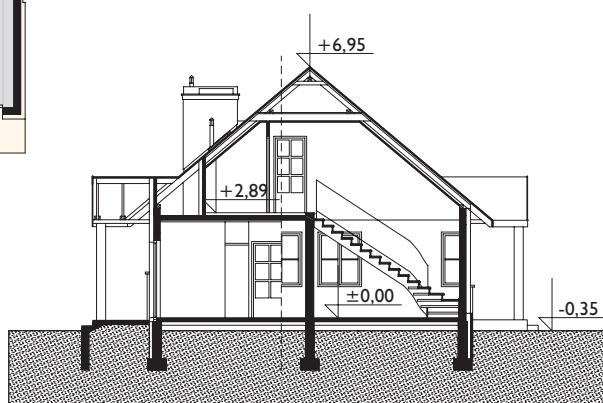


Projekty podobne: AGA, DOBRAWA, KAJKO, SYBILLA-2, TURKAWKA, FIGA

Zobacz na www.archeton.pl:
wnętrza, model 3D,
skrócony kosztorys,
obrys 1:500



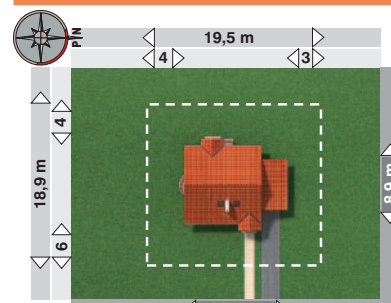
PARTER
82,1 m²



PODDASZE
31,8 m²/43,3 m²

KOSZTY BUDOWY (II kwartał 2008):

stan surowy zamknięty	150 964 zł
roboty wykończeniowe	100 618 zł
całkowity koszt budowy	251 583 zł
szacunkowy koszt instalacji:	36 479 zł
systemem gospodarczym:	177 000 zł



min. gabaryty działki 19,5 x 18,9 m

powierzchnia:	
użytkowa	91,1 m²
netto	125,3 m ²
całkowita	194,3 m ²
zabudowy	102,8 m ²
kubatura	516,9 m ³
powierzchnia dachu	164,5 m ²
kąt nachylenia dachu	40° i 23°
kubatura drewna na więźbę	7,3 m ³
wysokość do kalenicy	7,3 m
pow. ścian zewnętrz.	134,6 m ²
pow. ścian działowych	108,5 m ²
pow. ścian nośnych wewn.	5,2 m ²
wys. ściany kolankowej	1,3 (0,3) m

TECHNOLOGIA I KONSTRUKCJA:

- tradycyjna murowana
- ściany zewnętrzne:** bloczki silikatowe + styropian
- ściany wewnętrzne:** bloczki silikatowe
- strop:** żelbetowy
- konstrukcja dachu:** drewniana, jętkowa
- schody:** drewniane

WYKOŃCZENIE:

- pokrycie dachu:** blachodachówka samonośna
- elewacje:** tynk cienkowarstwowy

SPOSÓB OGRZEWANIA:

- kocioł na gaz