

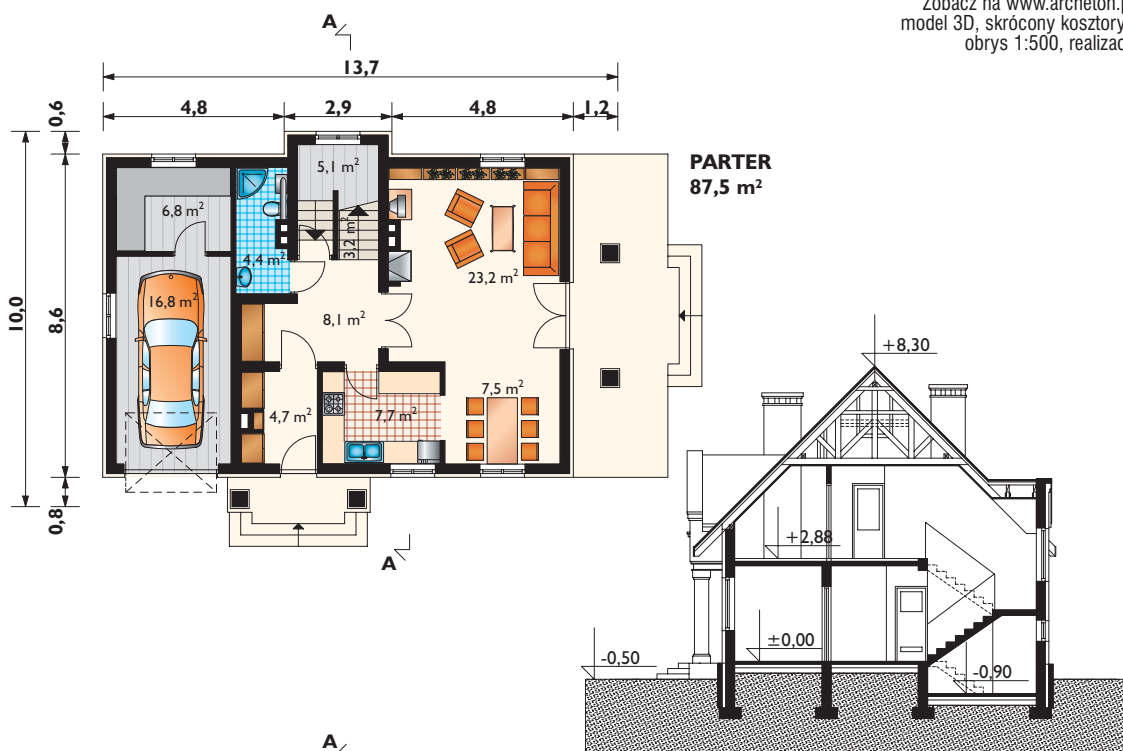


Widok od strony ogrodu



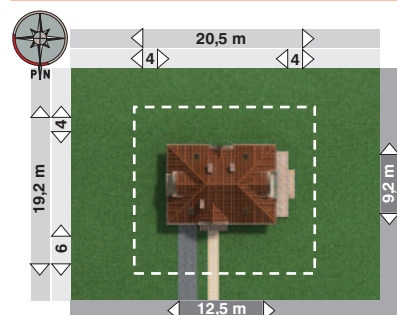
Projekty podobne: HALSZKA, PANKRACY, REZEDA, LEDA

Zobacz na www.archeton.pl:
model 3D, skrócony kosztorys,
obrys 1:500, realizacje

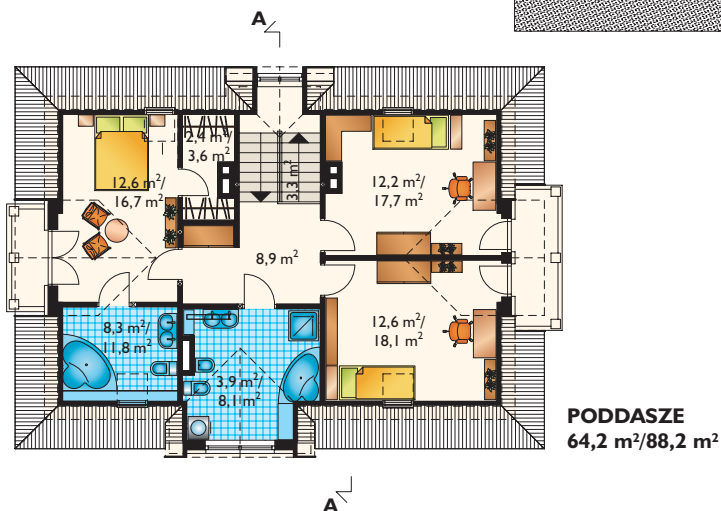


KOSZTY BUDOWY (I kwartał 2009):

| | |
|-------------------------------|-------------------|
| stan surowy zamknięty | 222 142 zł |
| roboty wykończeniowe | 147 037 zł |
| całkowity koszt budowy | 369 179 zł |
| szacunkowy koszt instalacji: | 53 531 zł |
| systemem gospodarczym: | 259 000 zł |



min. gabaryty działki 20,5 x 19,2 m



| | |
|---------------------------|----------------------------|
| powierzchnia: | |
| użytkowa | 116,6 m² |
| netto | 175,7 m ² |
| całkowita | 258,8 m ² |
| zabudowy | 108,2 m ² |
| kubatura | 720,0 m ³ |
| powierzchnia dachu | 181,0 m ² |
| kąt nachylenia dachu | 45° |
| kubatura drewna na więźbę | 10,0 m ³ |
| wysokość do kalenicy | 8,8 m |
| pow. ścian zewnętrz. | 140,0 m ² |
| pow. ścian działowych | 102,2 m ² |
| pow. ścian nośnych wewn. | 41,5 m ² |
| wys. ściany kolankowej | 1,0 m |

TECHNOLOGIA I KONSTRUKCJA:

tradycyjna murowana
ściany zewnętrzne: cegła kratówka+styropian
ściany wewnętrzne: cegła kratówka
strop: żelbetowy
konstrukcja dachu: drewniana, jętkowa
schody: żelbetowe

WYKOŃCZENIE:

pokrycie dachu: dachówka ceramiczna lub blacha
elewacje: tynk cienkowarstwowy +klinkier

SPOSÓB OGRZEWANIA:

kocioł na gaz