



Widok od strony ogrodu

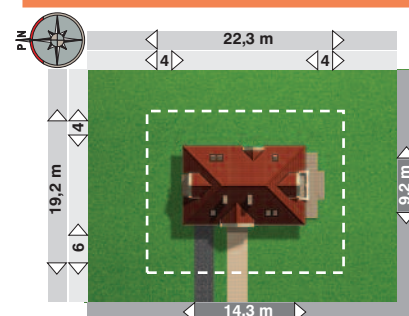
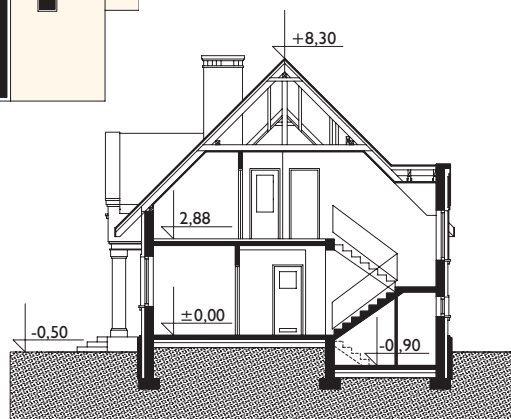
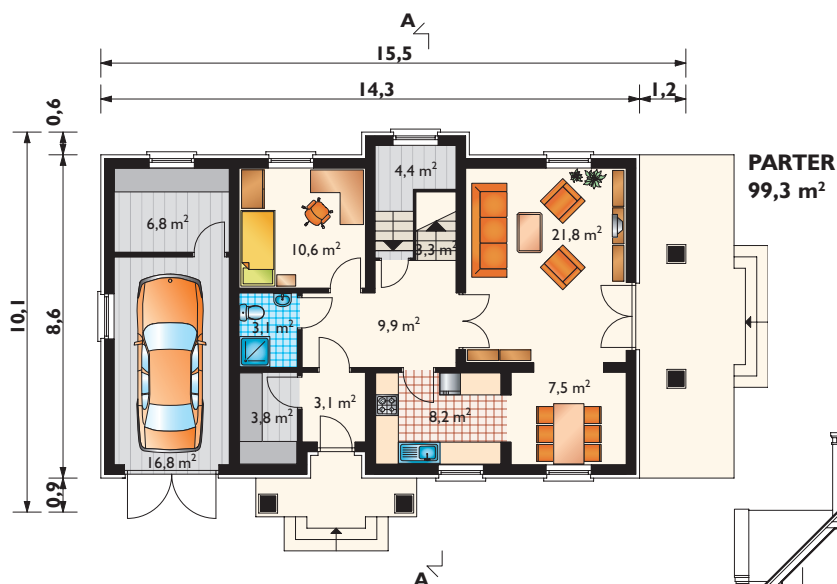


Projekty podobne: PAN TADEUSZ, HALSZKA, NOWINA, KONRAD, KURDESZ

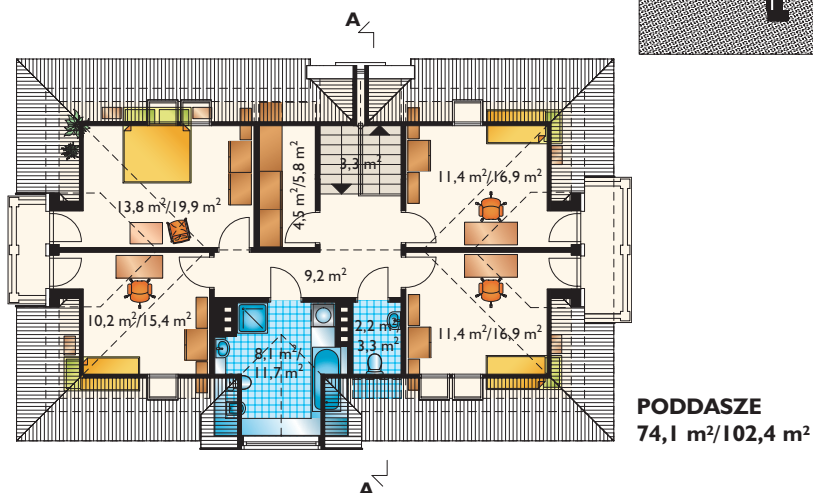
Zobacz na www.archeton.pl:
model 3D, skrócony kosztorys,
obrys 1:500, realizacje

KOSZTY BUDOWY (I kwartał 2009):

stan surowy zamknięty	243 065 zł
roboty wykończeniowe	147 745 zł
całkowity koszt budowy	390 810 zł
szacunkowy koszt instalacji:	56 667 zł
systemem gospodarczym:	274 000 zł



min. gabaryty działki 22,3 x 19,2 m



powierzchnia:	
użytkowa	135,2 m²
netto	201,7 m ²
całkowita	290,6 m ²
zabudowy	122,7 m ²
kubatura	827,5 m ³
powierzchnia dachu	215,0 m ²
kąt nachylenia dachu	45°
kubatura drewna na więźbę	16,9 m ³
wysokość do kalenicy	8,8 m
pow. ścian zewnętrznych	149,3 m ²
pow. ścian działowych	114,5 m ²
pow. ścian nośnych wewn.	56,1 m ²
wysokość ściany kolankowej	1,0 m

TECHNOLOGIA I KONSTRUKCJA:

tradycyjna murowana
ściany zewnętrzne: cegła kratówka + styropian
ściany wewnętrzne: cegła kratówka
strop: żelbetowy
konstrukcja dachu: drewniana, jętkowa
schody: żelbetowe

WYKOŃCZENIE:

pokrycie dachu: dachówka ceramiczna
elewacje: tynk cienkowarstwowy

SPOSÓB OGRZEWANIA:

kocioł na gaz