



Widok od strony ogrodu

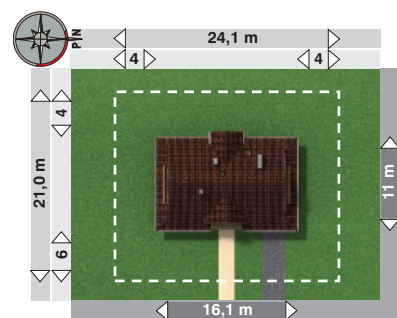
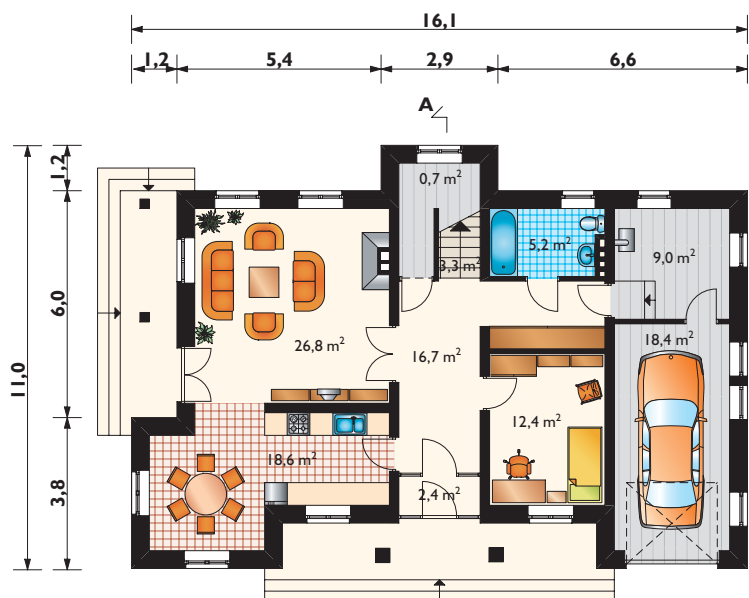


Projekty podobne: GRÓDEK, PLATAN

Zobacz na [www.archeton.pl](http://www.archeton.pl):  
model 3D, skrócony kosztorys,  
obrys 1:500, realizacje

**KOSZTY BUDOWY (II kwartał 2008):**

<b>stan surowy zamknięty</b>	<b>294 160 zł</b>
roboty wykończeniowe	169 826 zł
<b>całkowity koszt budowy</b>	<b>463 986 zł</b>
szacunkowy koszt instalacji:	67 278 zł
<b>systemem gospodarczym:</b>	<b>325 000 zł</b>



<b>powierzchnia:</b>	
<b>użytkowa</b>	<b>166,3 m<sup>2</sup></b>
netto	214,1 m <sup>2</sup>
całkowita	306,8 m <sup>2</sup>
zabudowy	143,6 m <sup>2</sup>
kubatura	1131,0 m <sup>3</sup>
powierzchnia dachu	311,1 m <sup>2</sup>
kąt nachylenia dachu	45°, 50°
kubatura drewna na więźbę	23,6 m <sup>3</sup>
wysokość do kalenicy	9,4 m
pow. ścian zewnętrznych	212,8 m <sup>2</sup>
pow. ścian działowych	78,5 m <sup>2</sup>
pow. ścian nośnych wewn.	76,0 m <sup>2</sup>
wysokość ściany kolankowej	1,0 m

**TECHNOLOGIA I KONSTRUKCJA:**

tradycyjna mурована  
**ściany zewnętrzne:** beton komórkowy  
**ściany wewnętrzne:** beton komórkowy  
**strop:** żelbetowy  
**konstrukcja dachu:** drewniana, jętkowa  
**schody:** żelbetowe

**WYKOŃCZENIE:**

**pokrycie dachu:** dachówka ceramiczna lub blacha ocynkowana  
**elewacje:** tynk cementowo-wapienny, cokoł z kamienia wapiennego

**SPOSÓB OGRZEWANIA:**

kocioł na gaz, możliwy na paliwo stałe

