

137,2 m²

OPUS 1052

Dom parterowy, z użytkowym poddaszem, z garażem



Widok od strony ogrodu



Projekty podobne: MODRAK, GNIEWKO, ZORZA-2, RACHELA, JAREMA, ZORZA

Zobacz na www.archeton.pl
obrys 1:500

SZACUNKOWY KOSZT BUDOWY:

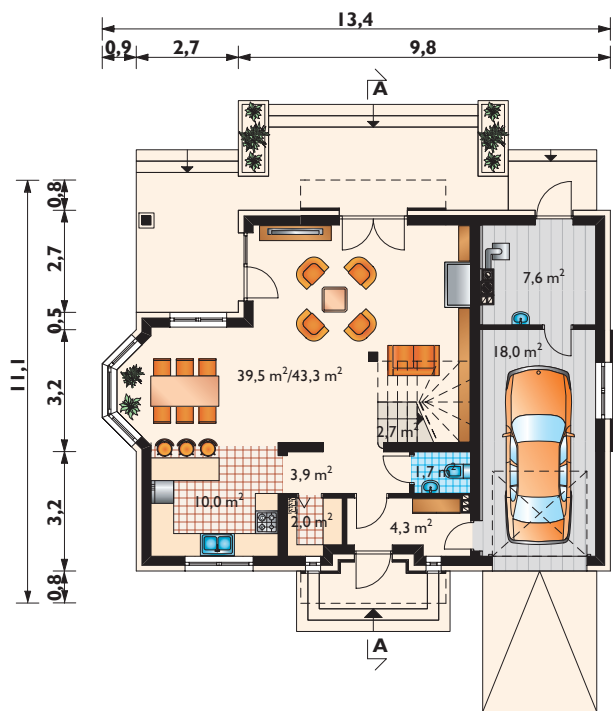
stan surowy zamknięty **246 916 zł**

roboty wykończeniowe 244 594 zł

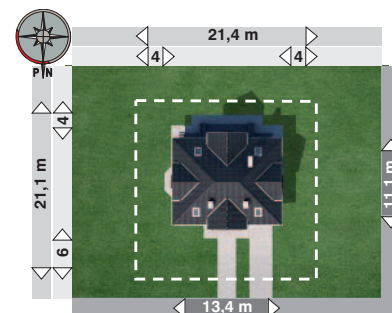
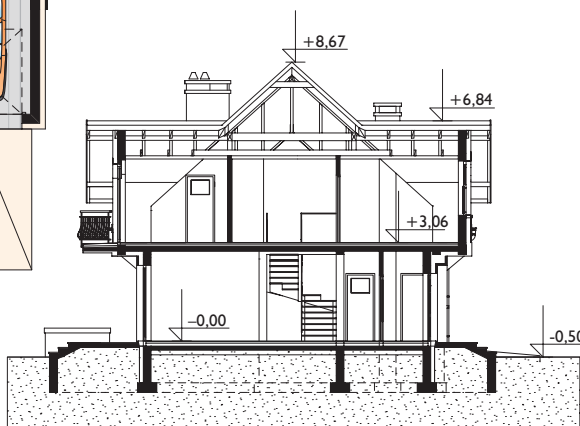
całkowity koszt budowy 491 509 zł

szacunkowy koszt instalacji: 71 269 zł

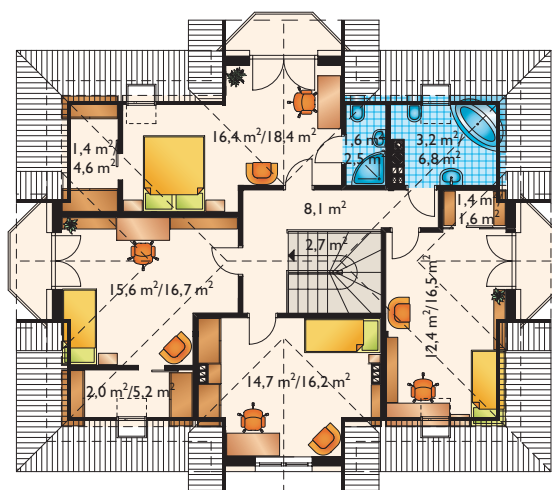
systemem gospodarczym: **344 000 zł**



PARTER
89,7 m²/93,6 m²



min. gabaryty działki 21,4 x 21,1 m



PODDASZE
79,5 m²/99,4 m²

powierzchnia:	
użytkowa	137,2 m ²
netto	192,9 m ²
całkowita	289,1 m ²
zabudowy	127,9 m ²
kubatura	759,0 m ³
powierzchnia dachu	223,8 m ²
kąt nachylenia dachu	42°
wysokość do kalenicy	9,2 m
pow. ścian zewnętrznych	138,0 m ²
pow. ścian działowych	106,0 m ²
pow. ścian nośnych wewn.	40,0 m ²
wys. ściany kolankowej	1,1 m

TECHNOLOGIA I KONSTRUKCJA:

- tradycyjna murowana
- ściany zewnętrzne:** beton komórkowy + wełna mineralna
- ściany wewnętrzne:** beton komórkowy
- strop:** żelbetowy
- konstrukcja dachu:** drewniana, jętkowa
- schody:** drewniane na konstrukcji stalowej

WYKOŃCZENIE:

- pokrycie dachu:** dachówka cementowa
- ełewacje:** tynki silikonowe, silikatowe, mineralne

SPOSÓB OGRZEWANIA:

- kocioł na gaz, możliwy na paliwo stałe