

154,1 m<sup>2</sup>

# OPAL PD7-384

Dom parterowy, z użytkowym poddaszem, częściowo podpiwniczony, z garażem w piwnicy



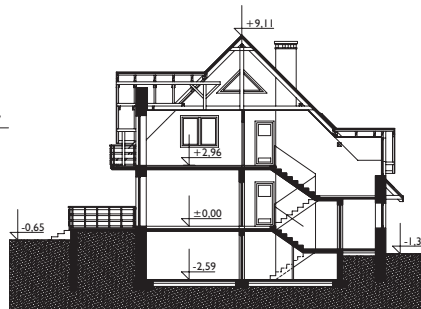
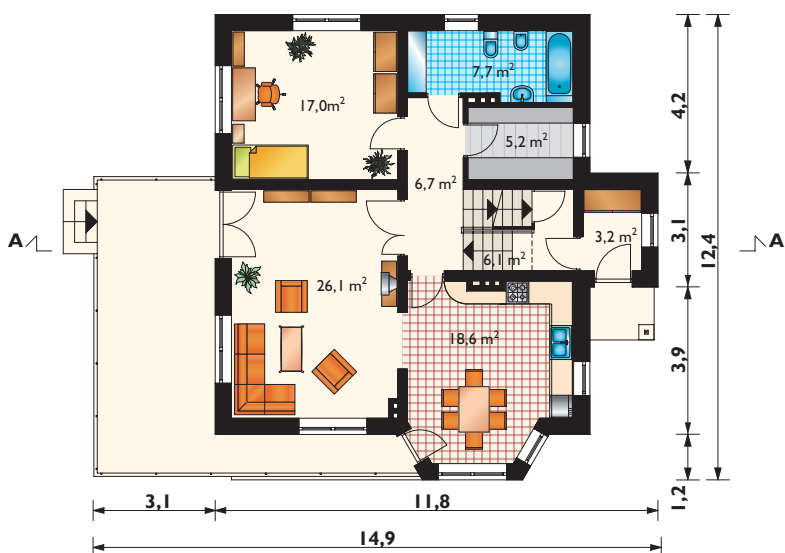
Widok od strony ogrodu



Projekty podobne: ONYKS, BIEDRONKA, KORAL, GRAŃ

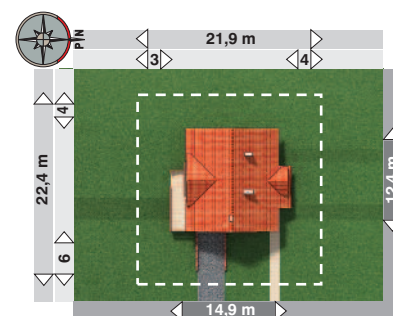
## PARTER 90,6 m<sup>2</sup>

Zobacz na [www.archeton.pl](http://www.archeton.pl):  
skrócony kosztorys,  
obrys 1:500

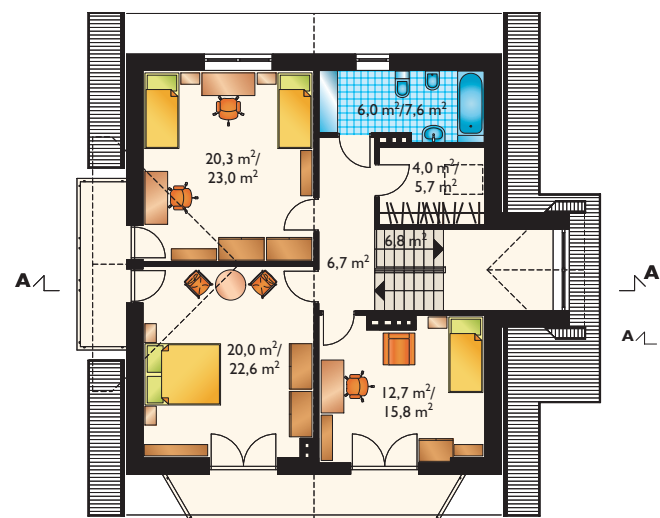


## KOSZTY BUDOWY (III kwartał 2008):

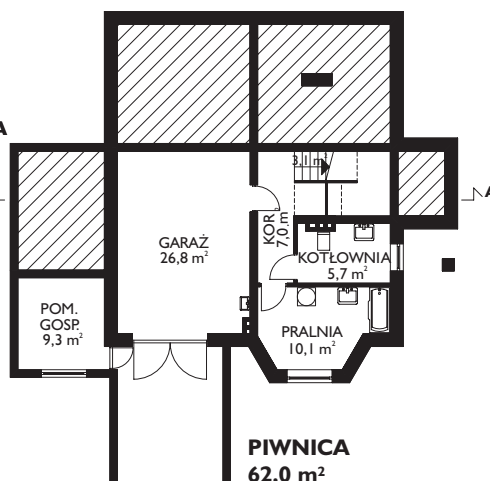
<b>stan surowy zamknięty</b>	<b>342 940 zł</b>
roboty wykończeniowe	178 753 zł
<b>całkowity koszt budowy</b>	<b>521 693 zł</b>
szacunkowy koszt instalacji:	75 645 zł
<b>systemem gospodarczym:</b>	<b>366 000 zł</b>



min. gabaryty działki 21,9, x 22,4 m



**PODDASZE**  
79,9 m<sup>2</sup>/88,2 m<sup>2</sup>



**PIWNICA**  
62,0 m<sup>2</sup>

<b>powierzchnia:</b>	
użytkowa	154,1 m <sup>2</sup>
netto	240,8 m <sup>2</sup>
całkowita	401,3 m <sup>2</sup>
zabudowy	147,2 m <sup>2</sup>
kubatura	1064,1 m <sup>3</sup>
powierzchnia dachu	233,0 m <sup>2</sup>
kąt nachylenia dachu	45°
kubatura drewna na więźbę	17,7 m <sup>3</sup>
wysokość do kalenicy	10,4 m
pow. ścian zewnętrznych	189,7 m <sup>2</sup>
pow. ścian działowych	84,5 m <sup>2</sup>
pow. ścian nośnych wewn.	55,3 m <sup>2</sup>
wysokość ściany kolankowej	1,1 m

## TECHNOLOGIA I KONSTRUKCJA:

tradycyjna murowana  
**ściany zewnętrzne:** pustak poryzowany  
**ściany wewnętrzne:** pustak poryzowany  
**stropy:** żelbetowe  
**konstrukcja dachu:** drewniana, jętkowa  
**schody:** żelbetowe

## WYKOŃCZENIE:

**pokrycie dachu:** dachówka ceramiczna  
**ełewacja:** tynk cementowo-wapienny

## SPOSÓB OGRZEWANIA:

kocioł na gaz, możliwy na paliwo stałe