

133,3 m<sup>2</sup>

**OLGA** 688

Dom parterowy, z użytkowym poddaszem

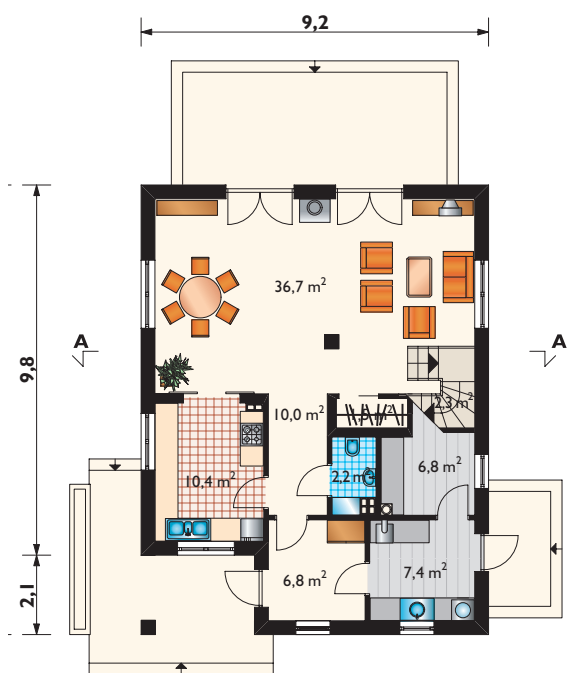


Widok od strony ogrodu

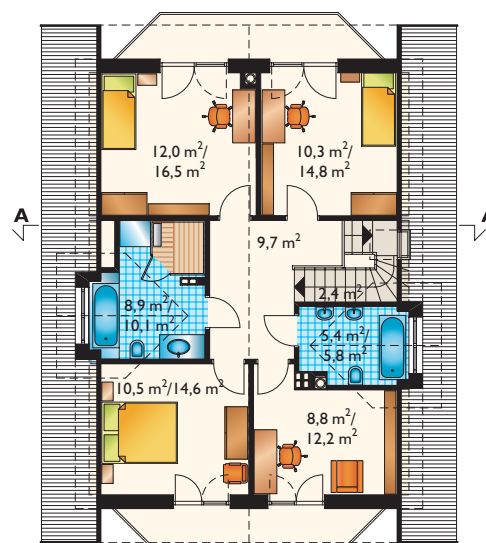


Projekty podobne: BIANKA, STONOGA, RADEK, TAMARYSEK, NOWA KOLIBA, CYRKON

Zobacz na [www.archeton.pl](http://www.archeton.pl):  
obrys 1:500



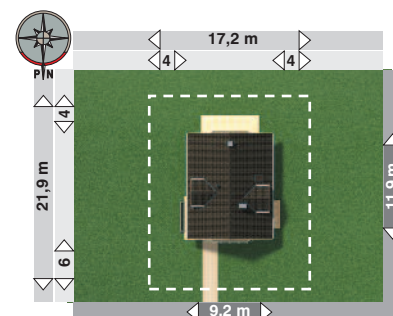
**PARTER**  
84,1 m<sup>2</sup>



**PODDASZE**  
68,0 m<sup>2</sup>/86,1 m<sup>2</sup>

**SZACUNKOWY KOSZT BUDOWY:**

stan surowy zamknięty	<b>240 423 zł</b>
roboty wykończeniowe	156 155 zł
całkowity koszt budowy	396 578 zł
szacunkowy koszt instalacji:	57 504 zł
systemem gospodarczym:	<b>278 000 zł</b>



min. gabaryty działki 17,2 x 21,9 m

<b>powierzchnia:</b>	
użytkowa	133,3 m <sup>2</sup>
netto	170,2 m <sup>2</sup>
całkowita	280,7 m <sup>2</sup>
zabudowy	103,0 m <sup>2</sup>
kubatura	694,1 m <sup>3</sup>
powierzchnia dachu	209,2 m <sup>2</sup>
kąt nachylenia dachu	42°
kubatura drewna na więźbę	15,6 m <sup>3</sup>
wysokość do kalenicy	8,4 m
pow. ścian zewnętrz.	139,5 m <sup>2</sup>
pow. ścian działowych	112,9 m <sup>2</sup>
pow. ścian nośnych wewn.	21,3 m <sup>2</sup>
wys. ściany kolankowej	0,8 m

**TECHNOLOGIA I KONSTRUKCJA:**

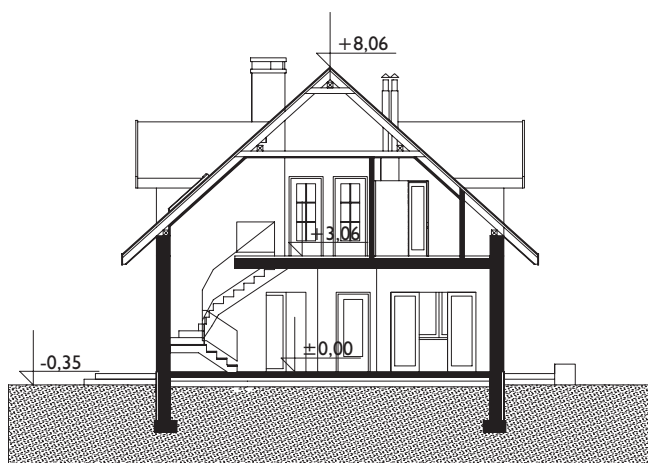
tradycyjna murowana  
**ściany zewnętrzne:** beton komórkowy  
**ściany wewnętrzne:** bloczki silikatowe  
**strop:** gęstożebrowy  
**konstrukcja dachu:** drewniana, jętkowa  
**schody:** drewniane na konstrukcji stalowej

**WYKOŃCZENIE:**

**pokrycie dachu:** dachówka cementowa lub dachówka ceramiczna  
**elewacje:** tynk cementowo-wapienny

**SPOSÓB OGRZEWANIA:**

kocioł na gaz, możliwy na paliwo stałe



domy średnie