

127,9 m²

NOWINA 590

Dom parterowy, z użytkowym poddaszem, z garażem



Widok od strony ogrodu

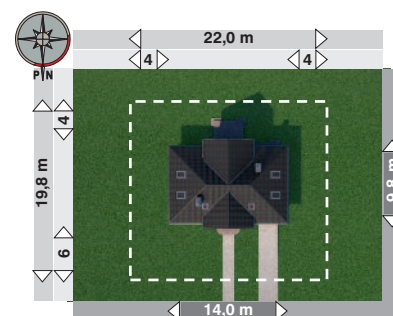
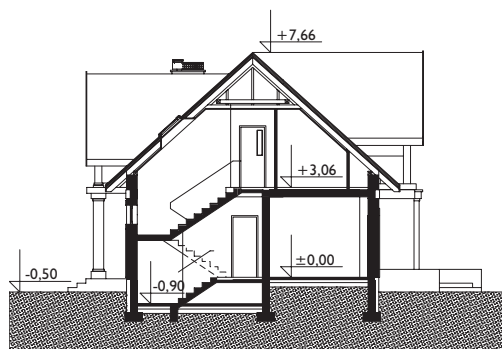
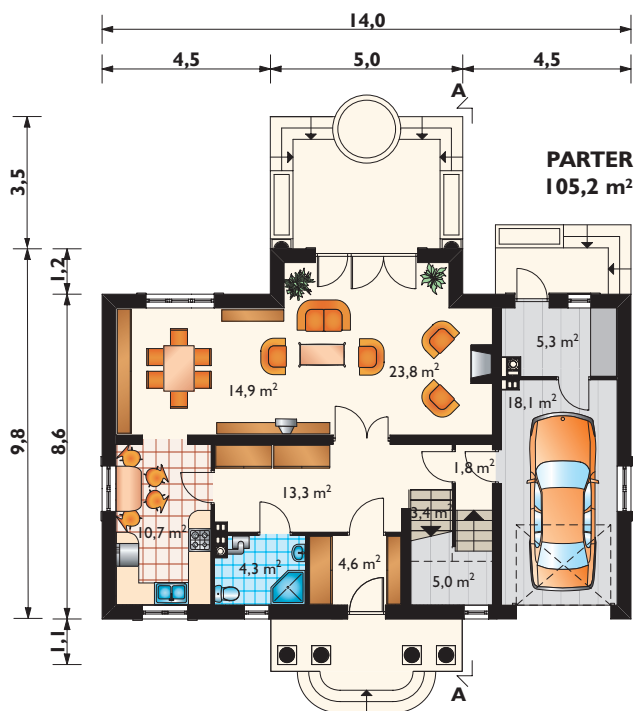


Projekty podobne: CYRKON, ROSOMAK, NOWA KOLIBA, RADEK, OKSZA, BIANKA

Zobacz na www.archeton.pl:
wnętrza, model 3D,
obrys 1:500

SZACUNKOWY KOSZT BUDOWY:

stan surowy zamknięty	217 022 zł
roboty wykończeniowe	140 978 zł
całkowity koszt budowy	358 000 zł
szacunkowy koszt instalacji:	51 910 zł
systemem gospodarczym:	251 000 zł



min. gabaryty działki 22,0 x 19,8 m

powierzchnia:	
użytkowa	127,9 m ²
netto	183,4 m ²
całkowita	296,5 m ²
zabudowy	126,5 m ²
kubatura	780,0 m ³
powierzchnia dachu	217,2 m ²
kąt nachylenia dachu	42°
kubatura drewna na więźbę	16,4 m ³
wysokość do kalenicy	8,2 m
pow. ścian zewnętrznych	128,4 m ²
pow. ścian działowych	96,4 m ²
pow. ścian nośnych wewn.	51,5 m ²
wys. ściany kolankowej	0,6 i 1,2 m

TECHNOLOGIA I KONSTRUKCJA:

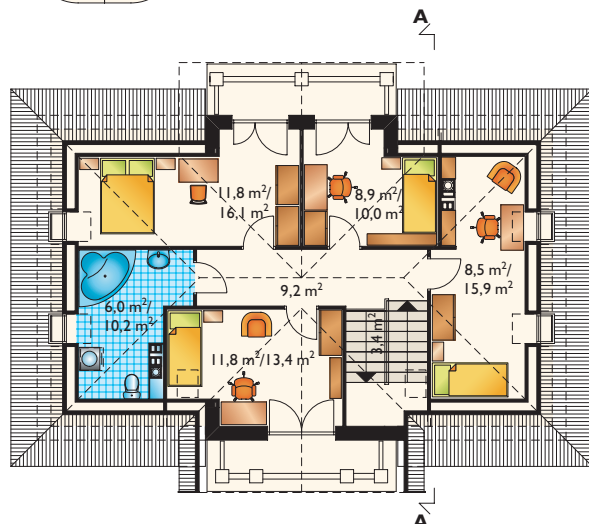
tradycyjna murowana
ściany zewnętrzne: beton komórkowy
ściany wewnętrzne: beton komórkowy
strop: gęstożebrowy
konstrukcja dachu: drewniana, jętkowa
schody: żelbetowe

WYKOŃCZENIE:

pokrycie dachu: blacha dachówkowa
elewacje: tynk mineralny

SPOSÓB OGRZEWANIA:

kocioł na gaz



domy średnie