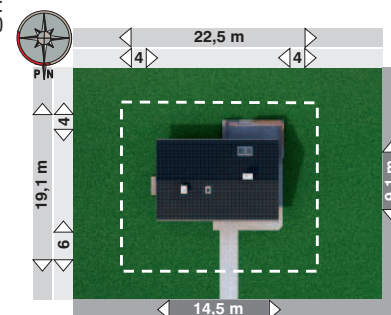
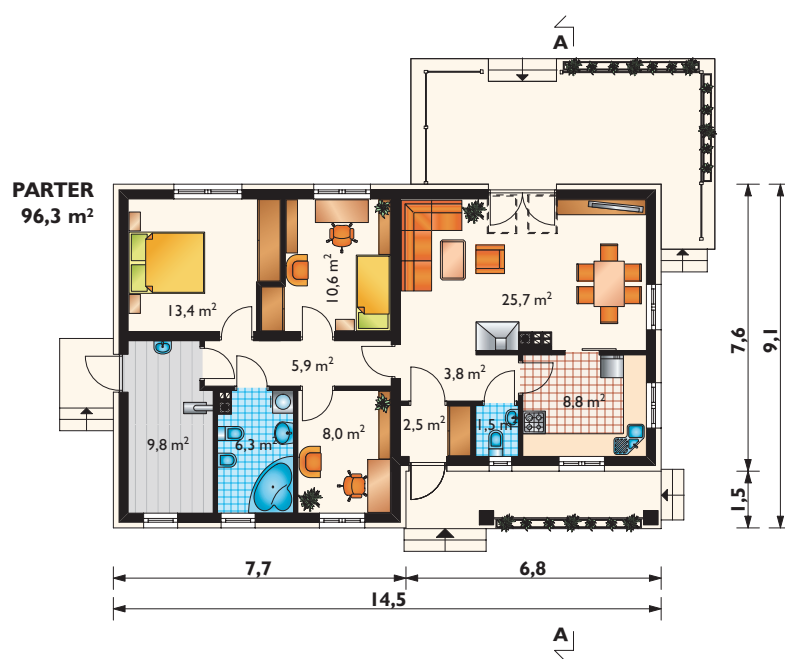


86,5 m²**MODRZYK KARBO** PD8-956
Dom parterowy**nowość
2010**

Widok od strony ogrodu



Projekty podobne: MODRZYK, MODRZYK BIS, MODRZYK DEO, MODRZYK EKO

Zobacz na www.archeton.pl:
obrys 1:500

min. gabaryty działki 22,5 x 19,1 m

powierzchnia:	
użytkowa	86,5 m ²
netto	96,3 m ²
całkowita	166,6 m ²
zabudowy	131,7 m ²
kubatura	625,8 m ³
powierzchnia dachu	185,7 m ²
kąt nachylenia dachu	30°
wysokość do kalenicy	6,6 m

TECHNOLOGIA I KONSTRUKCJA:

tradycyjna murowana
ściany zewnętrzne: beton komórkowy + wełna mineralna
ściany wewnętrzne: bloczki silikatowe
strop: drewniany
konstrukcja dachu: drewniana, krokwiowa
schody: żelbetowe

WYKOŃCZENIE:

pokrycie dachu: dachówka cementowa
elewacje: tynki silikonowe, silikatowe, mineralne

SPOSÓB OGRZEWANIA:

kocioł na węgiel, możliwe z kotłem na gaz

