

160,6 m²

MATECZNIK 340

Dom parterowy, z użytkowym poddaszem, częściowo podpiwniczony, z garażem

Dom parterowy,



Widok od strony ogrodu



Projekty podobne: ESKULAR, DYMSZA LUX, HORTENSJA ATU, PRYMUS LUX G2, FILEMON, HIACYNT

Zobacz na www.archeton.pl:
wnętrza, model 3D,
obrys 1:500

SZACUNKOWY KOSZT BUDOWY:

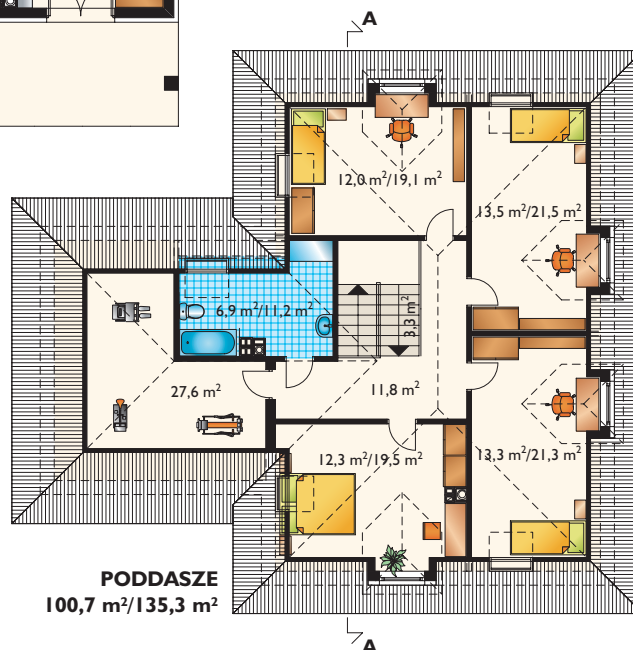
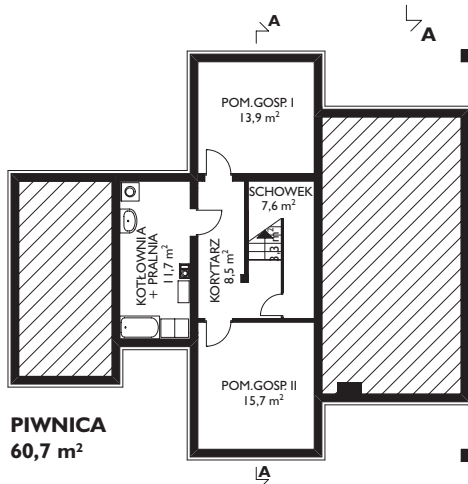
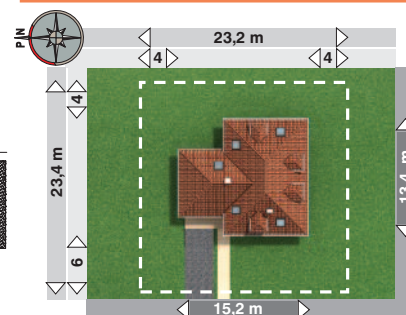
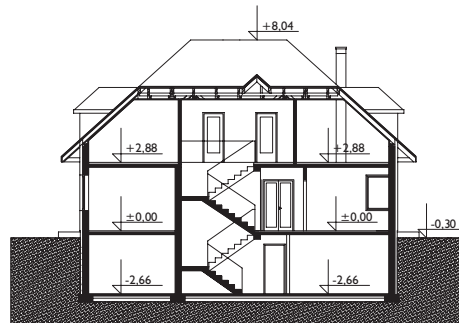
stan surowy zamknięty **293 482 zł**

roboty wykończeniowe 211 250 zł

całkowity koszt budowy 504 732 zł

szacunkowy koszt instalacji: 73 186 zł

systemem gospodarczym: **354 000 zł**



powierzchnia:	
użytkowa	160,6 m ²
netto	312,7 m ²
całkowita	437,6 m ²
zabudowy	146,9 m ²
kubatura	1008,5 m ³
powierzchnia dachu	282,5 m ²
kąt nachylenia dachu	42°
kubatura drewna na więźbę	21,9 m ³
wysokość do kalenicy	8,3 m
pow. ścian zewnętrz.	160,0 m ²
pow. ścian działowych	90,7 m ²
pow. ścian nośnych wewn.	54,5 m ²
wys. ściany kolankowej	1,0 m

TECHNOLOGIA I KONSTRUKCJA:

tradycyjna murowana
ściany zewnętrzne: cegła kratówka + styropian

ściany wewnętrzne: cegła kratówka

strop: żelbetowy

konstrukcja dachu: drewniana, jętkowa

schody: żelbetowe

WYKOŃCZENIE:

pokrycie dachu: dachówka ceramiczna

ełewacje: tynk cienkowarstwowy

SPOSÓB OGRZEWANIA:

kocioł na gaz, możliwy na paliwo stałe

domy duże