

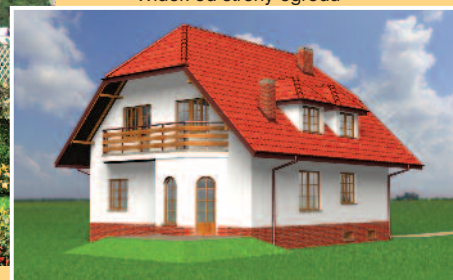
159,9 m²

MARZANNA 339

Dom parterowy, z użytkowym poddaszem, częściowo podpiwniczony



Widok od strony ogrodu

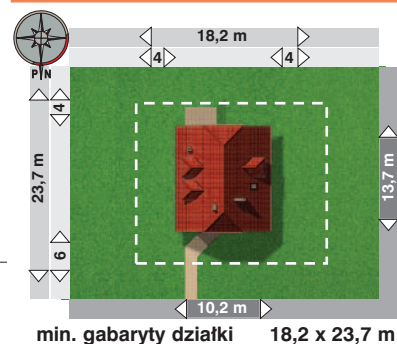
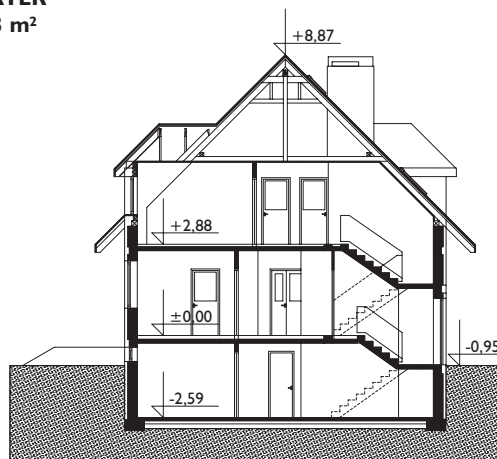


Projekty podobne: ZUZANNA

Zobacz na www.archeton.pl:
model 3D, obrys 1:500,
realizacje

SZACUNKOWY KOSZT BUDOWY:

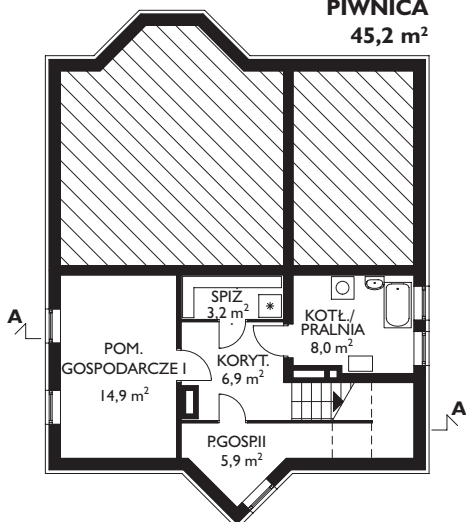
stan surowy zamknięty	206 758 zł
roboty wykończeniowe	174 140 zł
całkowity koszt budowy	380 897 zł
szacunkowy koszt instalacji:	55 230 zł
systemem gospodarczym:	267 000 zł



powierzchnia:	
użytkowa	159,9 m ²
netto	220,9 m ²
całkowita	325,0 m ²
zabudowy	117,8 m ²
kubatura	995,0 m ³
powierzchnia dachu	228,0 m ²
kąt nachylenia dachu	45°
kubatura drewna na więźbę	19,2 m ³
wysokość do kalenicy	9,8 m
pow. ścian zewnętrznych	177,2 m ²
pow. ścian działowych	93,7 m ²
pow. ścian nośnych wewn.	37,3 m ²
wysokość ściany kolankowej	1,2 i 0,9 m

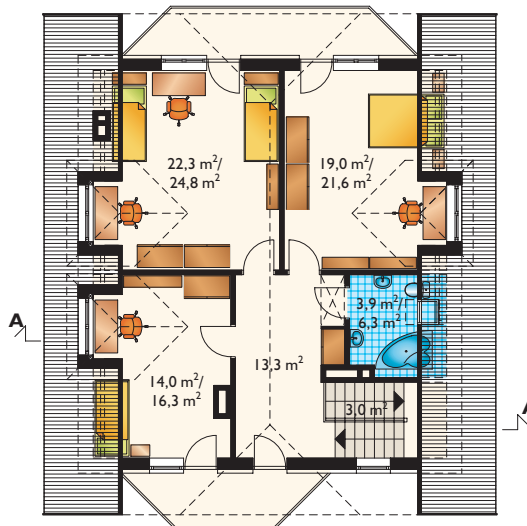
PIWNICA

45,2 m²



PODDASZE

75,5 m²/85,4 m²



TECHNOLOGIA I KONSTRUKCJA:

tradycyjna murowana
ściany zewnętrzne: beton komórkowy + wełna mineralna
ściany wewnętrzne: beton komórkowy
strop: żelbetowy
konstrukcja dachu: drewniana, jętkowa
schody: żelbetowe

WYKOŃCZENIE:

pokrycie dachu: dachówka ceramiczna lub blacha dachówkowa
elewacje: tynk cienkowarstwowy + okładzina z płytek klinkierowych

SPOSÓB OGRZEWANIA:
kocioł na gaz