

128,6 m²

MANUELA PD7-333

Dom parterowy, z użytkowym poddaszem, z garażem



Widok od strony ogrodu

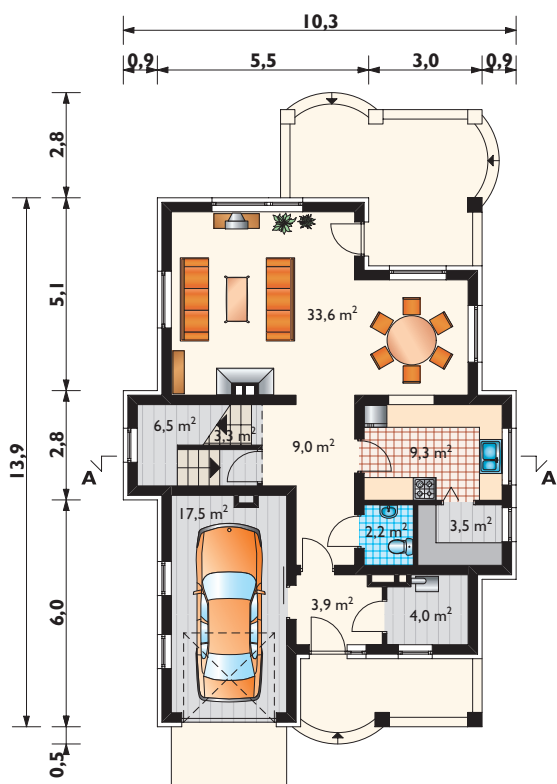


Projekty podobne: BERYL, LOBELIA, ELF, ADAM

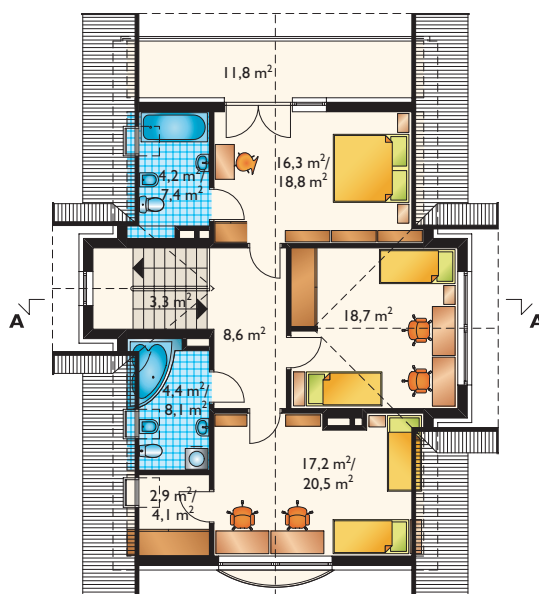
Zobacz na www.archeton.pl:
model 3D, wnętrza,
skrócony kosztorys, obrys 1:500

KOSZTY BUDOWY (III kwartał 2009):

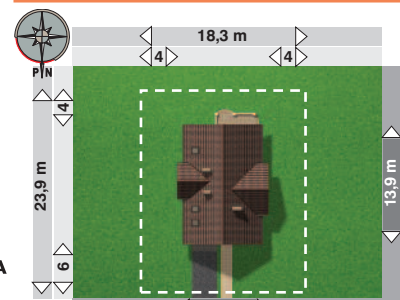
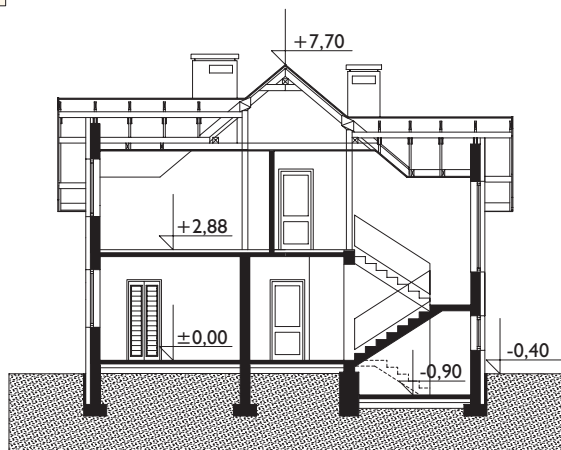
stan surowy zamknięty	229 445 zł
roboty wykończeniowe	195 466 zł
całkowity koszt budowy	424 911 zł
szacunkowy koszt instalacji:	61 612 zł
systemem gospodarczym:	298 000 zł



PARTER
92,8 m²



PODDASZE
87,4 m²/101,3 m²



min. gabaryty działki 18,3 x 23,9 m

powierzchnia:	
użytkowa	128,6 m ²
netto	194,1 m ²
całkowita	265,8 m ²
zabudowy	111,9 m ²
kubatura	860,0 m ³
powierzchnia dachu	217,2 m ²
kąt nachylenia dachu	40° i 45°
kubatura drewna na więźbę	15,6 m ³
wysokość do kalenicy	8,1 m
pow. ścian zewnętrz.	153,2 m ²
pow. ścian działowych	82,2 m ²
pow. ścian nośnych wewn.	66,5 m ²
wys. ściany kolankowej	1,1 m

TECHNOLOGIA I KONSTRUKCJA:

tradycyjna murowana
ściany zewnętrzne: pustak keramzytowy + wełna mineralna + cegła klinkierowa
ściany wewnętrzne: pustak keramzytowy
strop: gęstożebrowy
konstrukcja dachu: drewniana, jętkowa
schody: żelbetowe

WYKOŃCZENIE:

pokrycie dachu: dachówka ceramiczna
elewacje: tynk cienkowarstwowy

SPOSÓB OGRZEWANIA:

kocioł na gaz, możliwy na paliwo stałe