

109,8 m²

MAŁY TUKAN PD7-331

Dom parterowy, z użytkowym poddaszem, z garażem



Widok od strony ogrodu



Projekty podobne: TUKAN, MLECZ, SYLWIN

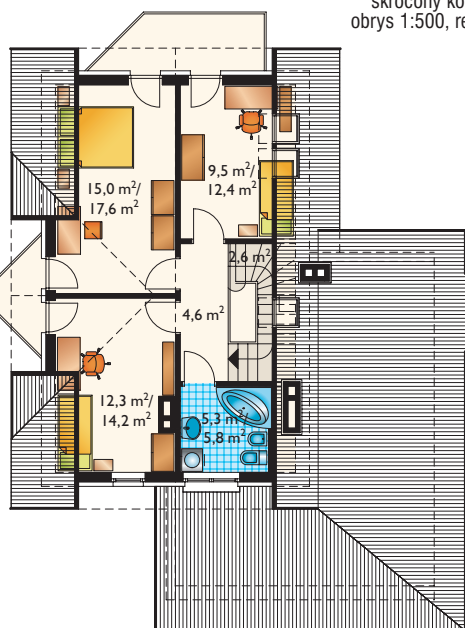
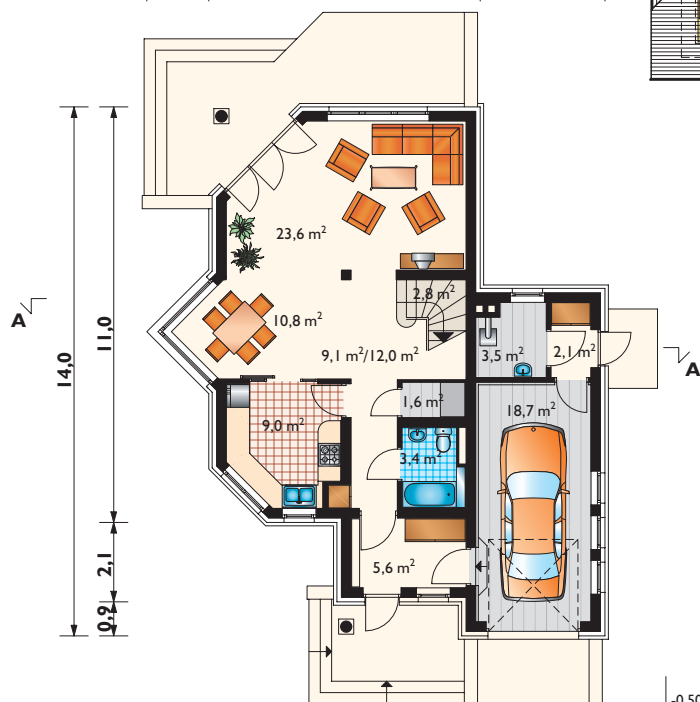
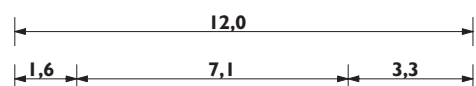
Zobacz na www.archeton.pl:
wnętrza, model 3D,
skrócony kosztorys,
obrys 1:500, realizacje

KOSZTY BUDOWY (III kwartał 2009):

| | |
|-------------------------------|-------------------|
| stan surowy zamknięty | 230 678 zł |
| roboty wykończeniowe | 134 041 zł |
| całkowity koszt budowy | 364 719 zł |
| szacunkowy koszt instalacji: | 42 884 zł |
| systemem gospodarczym: | 256 000 zł |

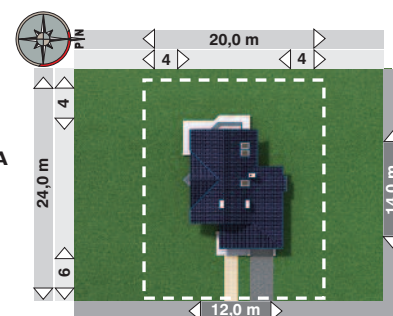
PARTER

90,2 m²/93,1 m²



PODDASZE

49,3 m²/57,2 m²



min. gabaryty działki 20,0 x 24,0 m

| | |
|----------------------------|----------------------------|
| powierzchnia: | |
| użytkowa | 109,8 m² |
| netto | 150,2 m ² |
| całkowita | 249,6 m ² |
| zabudowy | 119,7 m ² |
| kubatura | 650,4 m ³ |
| powierzchnia dachu | 191,5 m ² |
| kąt nachylenia dachu | 40°, 23° |
| kubatura drewna na więźbę | 16,1 m ³ |
| wysokość do kalenicy | 7,8 m |
| pow. ścian zewnętrznych | 137,8 m ² |
| pow. ścian działowych | 75,8 m ² |
| pow. ścian nośnych wewn. | 47,6 m ² |
| wysokość ściany kolankowej | 1,3 m |

TECHNOLOGIA I KONSTRUKCJA:

tradycyjna murowana
ściany zewnętrzne: pustaki ceramiczne typu U lub cegła kratówka + styropian lub wełna mineralna
ściany wewnętrzne: cegła kratówka,
strop: żelbetowy
konstrukcja dachu: drewniana, jętkowa
schody: żelbetowe
WYKOŃCZENIE:
pokrycie dachu: dachówka cementowa
elewacje: tynk cienkowarstwowy, cokoł z cegły elewacyjnej
SPOSÓB OGRZEWANIA:
 kocioł na gaz, możliwy na paliwo stałe

