

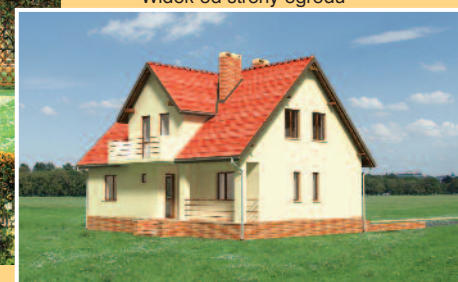
131,6 m<sup>2</sup>

# MALWA PD7-325

Dom parterowy, z użytkowym poddaszem, częściowo podpiwniczony, z garażem

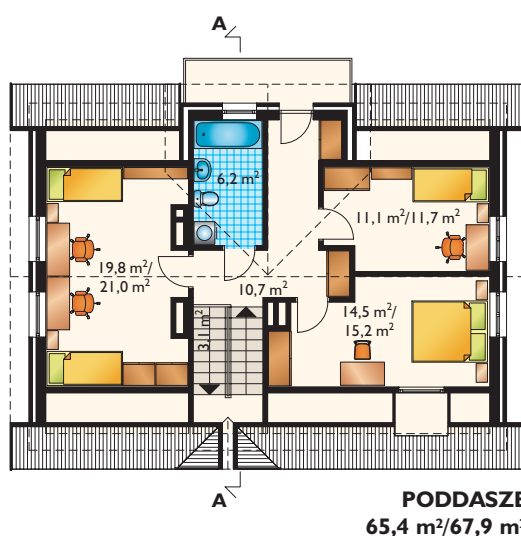
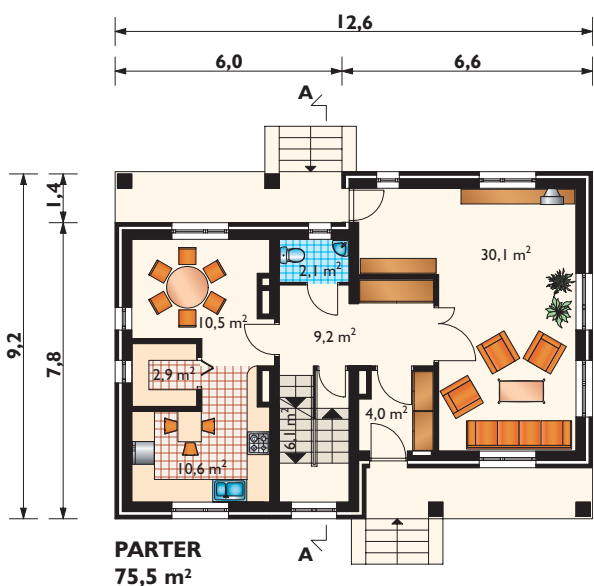


Widok od strony ogrodu



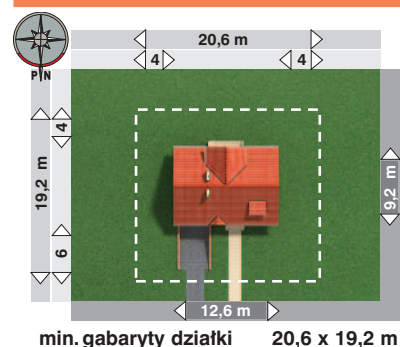
Projekty podobne: BORSUK, JEZYK, MINI, STRĄCZEK, ZODIAK

Zobacz na [www.archeton.pl](http://www.archeton.pl):  
model 3D, skrócony kosztorys,  
obrys 1:500



**KOSZTY BUDOWY (II kwartał 2008):**

stan surowy zamknięty	<b>264 210 zł</b>
roboty wykończeniowe	197 309 zł
całkowity koszt budowy	461 519 zł
szacunkowy koszt instalacji:	66 920 zł
systemem gospodarczym:	<b>324 000 zł</b>



<b>powierzchnia:</b>	
użytkowa	131,6 m <sup>2</sup>
netto	216,2 m <sup>2</sup>
całkowita	335,8 m <sup>2</sup>
zabudowy	99,7 m <sup>2</sup>
kubatura	930,0 m <sup>3</sup>
powierzchnia dachu	198,5 m <sup>2</sup>
kąt nachylenia dachu	45°
kubatura drewna na więźbę	15,9 m <sup>3</sup>
wysokość do kalenicy	9,0 m
pow. ścian zewnętrz.	167,5 m <sup>2</sup>
pow. ścian działowych	135,1 m <sup>2</sup>
pow. ścian nośnych wewn.	36,6 m <sup>2</sup>
wys. ściany kolankowej	0,5 i 1,8 m

**TECHNOLOGIA I KONSTRUKCJA:**  
tradycyjna murowana  
**ściany zewnętrzne:** pustak ceramiczny typu U + styropian + cegła modularna lub cegła klinkierowa  
**ściany wewnętrzne:** pustak ceramiczny typu U  
**strop:** żelbetowy  
**konstrukcja dachu:** drewniana, jętkowa  
**schody:** żelbetowe  
**WYKOŃCZENIE:**  
**pokrycie dachu:** dachówka ceramiczna lub blacha  
**elewacje:** tynk szlachetny  
**SPOSÓB OGRZEWANIA:**  
kocioł na gaz, możliwy na paliwo stałe

