

132,5 m²

MAJKA TYTAN 929

Dom parterowy, z użytkowym poddaszem, z garażem



Widok od strony ogrodu



Projekty podobne: ZOFIA, GRAŃ, FRYDA, LARGO POLO, KAJA REX G2, MAJA DUO

Zobacz więcej na www.archeton.pl

SZACUNKOWY KOSZT BUDOWY:

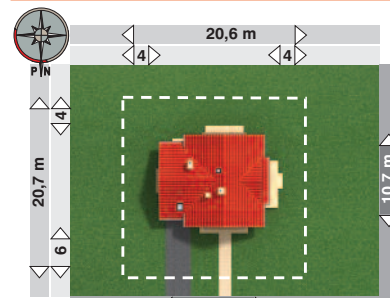
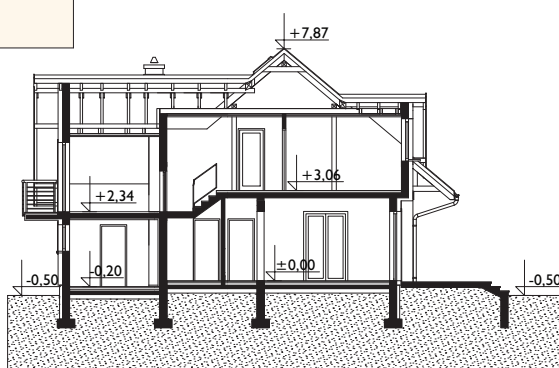
stan surowy zamknięty **223 840 zł**

roboty wykończeniowe 200 735 zł

całkowity koszt budowy 424 576 zł

szacunkowy koszt instalacji: 61 564 zł

systemem gospodarczym: **297 000 zł**



min. gabaryty działki 20,6 x 20,7 m

powierzchnia:	
użytkowa	132,5 m ²
netto	181,6 m ²
całkowita	291,0 m ²
zabudowy	115,9 m ²
kubatura	720,3 m ³
powierzchnia dachu	210,6 m ²
kąt nachylenia dachu	40°
kubatura drewna na więźbę	11,1 m ³
wysokość do kalenicy	8,4 m
pow. ścian zewnętrznych	144,9 m ²
pow. ścian działowych	90,2 m ²
pow. ścian nośnych wewn.	54,9 m ²
wysokość ścian kolankowych	0,9 m

TECHNOLOGIA I KONSTRUKCJA:

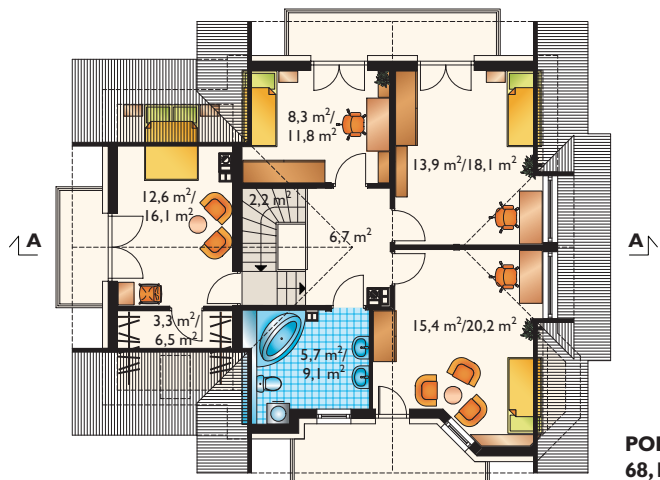
tradycyjna murowana
ściany zewnętrzne: beton komórkowy + wełna mineralna
ściany wewnętrzne: bloczki silikateowe
strop: żelbetowy
konstrukcja dachu: drewniana, płatwiowa
schody: górny bieg – żelbetowe, dolny bieg – drewniane na konstrukcji stalowej

WYKOŃCZENIE:

pokrycie dachu: dachówka cementowa
elewacje: tynk cienkowarstwowy, okładzina klinkierowa

SPOSÓB OGRZEWANIA:

kocioł na gaz, dostępny aneks na paliwo stałe



domy średnie