

128,4 m<sup>2</sup>

# MAJKA TURA 962

Dom parterowy, z użytkowym poddaszem, z garażem



Widok od strony ogrodu



Projekty podobne: TRASZKA, KLEMENS, ANTONI, ARTEMON, ASTERIA, CYRIAK

Zobacz na [www.archeton.pl](http://www.archeton.pl)  
obrys 1:500

### SZACUNKOWY KOSZT BUDOWY:

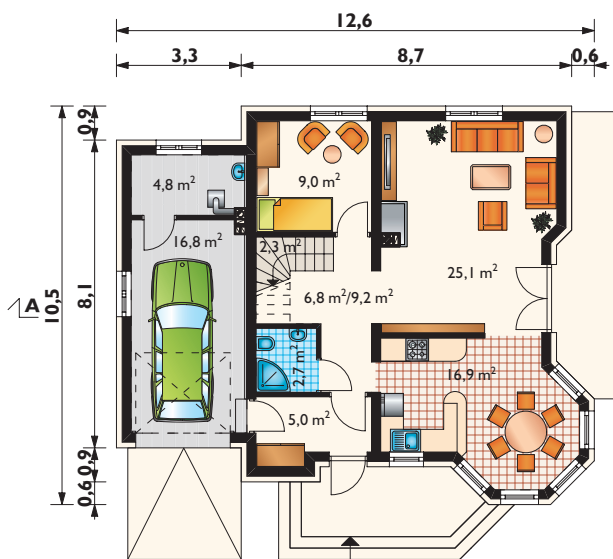
stan surowy zamknięty **215 692 zł**

roboty wykończeniowe 195 923 zł

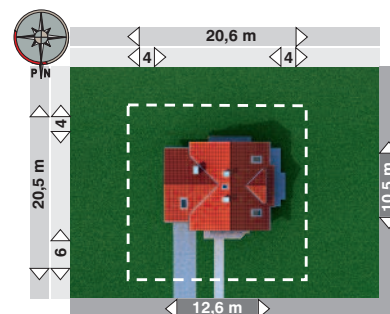
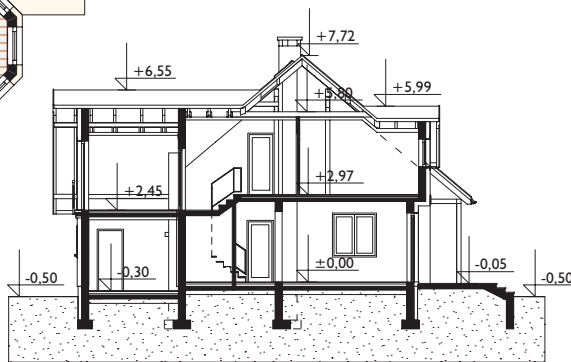
całkowity koszt budowy 411 615 zł

szacunkowy koszt instalacji: 59 684 zł

systemem gospodarczym: **288 000 zł**



**PARTER**  
89,4 m<sup>2</sup>/91,9 m<sup>2</sup>



min. gabaryty działki 20,6 x 20,5 m

powierzchnia:	
użytkowa	128,4 m <sup>2</sup>
netto	182,0 m <sup>2</sup>
całkowita	284,1 m <sup>2</sup>
zabudowy	116,4 m <sup>2</sup>
kubatura	687,1 m <sup>3</sup>
powierzchnia dachu	197,5 m <sup>2</sup>
kąt nachylenia dachu	40°
kubatura drewna na więźbę	10,4 m <sup>3</sup>
wysokość do kalenicy	8,2 m
wys. ściany kolankowej	0,9 i 0,5 m

### TECHNOLOGIA I KONSTRUKCJA:

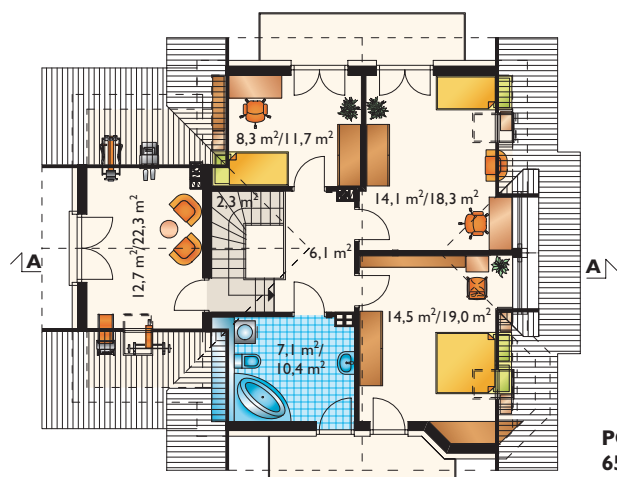
tradycyjna murowana  
**ściany zewnętrzne:** beton komórkowy + wełna mineralna  
**ściany wewnętrzne:** bloczki silikatowe, beton komórkowy  
**strop:** żelbetowy lub gęstożebrowy RECTOR (po dokonaniu koniecznej adaptacji projektu)  
**konstrukcja dachu:** drewniana, krokwiowo-płatwiowa  
**schody:** żelbetowe

### WYKOŃCZENIE:

**pokrycie dachu:** dachówka cementowa  
**elewacje:** tynki silikonowe, silikatowe, mineralne

### SPOSÓB OGRZEWANIA:

kocioł na gaz, możliwy na paliwo stałe



**PODDASZE**  
65,1 m<sup>2</sup>/90,1 m<sup>2</sup>