

112,7 m<sup>2</sup>

# MAJKA POLO 994

Dom parterowy, z użytkowym poddaszem, z garażem



Widok od strony ogrodu



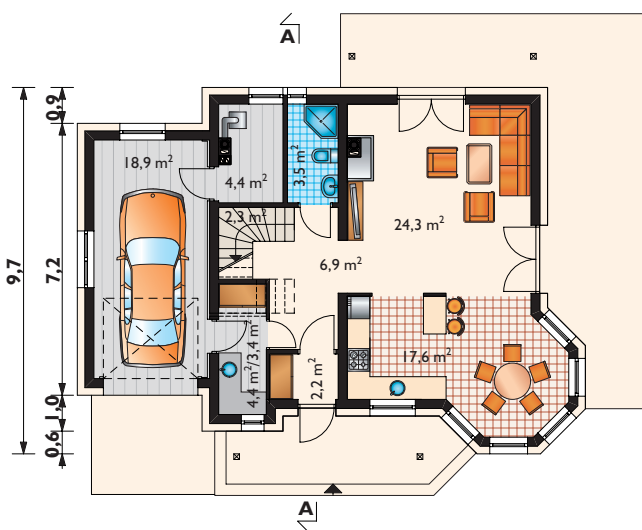
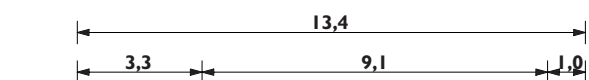
Projekty podobne: TOSIA, KOLIBA-2, MAJKA TWIST, LEON, TOSIA MOBIL, PASIEKA

Zobacz na [www.archeton.pl](http://www.archeton.pl)  
obrys 1:500

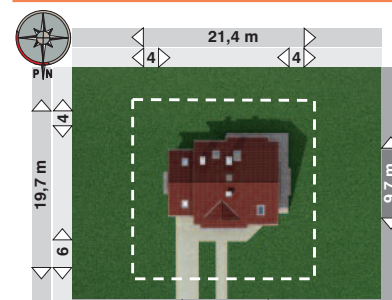
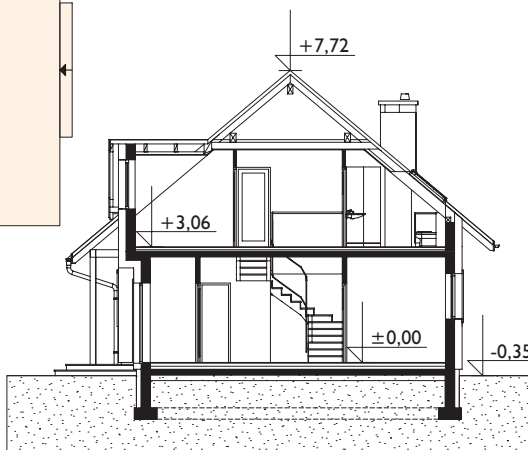
### SZACUNKOWY KOSZT BUDOWY:

<b>stan surowy zamknięty</b>	<b>216 266 zł</b>
roboty wykończeniowe	193 122 zł
<b>całkowity koszt budowy</b>	<b>409 388 zł</b>
szacunkowy koszt instalacji:	59 361 zł
<b>systemem gospodarczym:</b>	<b>287 000 zł</b>

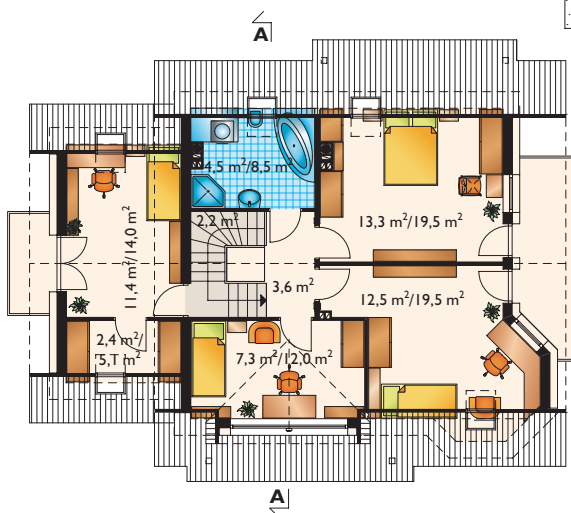
domy małe



**PARTER**  
83,3 m<sup>2</sup>/84,2 m<sup>2</sup>



min. gabaryty działki 21,4 x 19,7 m



**PODDASZE**  
57,2 m<sup>2</sup>/84,4 m<sup>2</sup>

<b>powierzchnia:</b>	
<b>użytkowa</b>	<b>112,7 m<sup>2</sup></b>
netto	168,5 m <sup>2</sup>
całkowita	278,8 m <sup>2</sup>
zabudowy	109,0 m <sup>2</sup>
kubatura	620,0 m <sup>3</sup>
powierzchnia dachu	200,0 m <sup>2</sup>
kąt nachylenia dachu	40°
kubatura drewna na więźbę	14,9 m <sup>3</sup>
wysokość do kalenicy	8,1 m
pow. ścian zewnętrznych	142,1 m <sup>2</sup>
pow. ścian działowych	88,2 m <sup>2</sup>
pow. ścian nośnych wewn.	39,2 m <sup>2</sup>
wys. ściany kolankowej	0,8; 0,9 m

### TECHNOLOGIA I KONSTRUKCJA:

tradycyjna murowana  
**ściany zewnętrzne:** beton komórkowy + wełna mineralna  
**ściany wewnętrzne:** beton komórkowy  
**strop:** żelbetowy lub gęstożebrowy RECTOR (po dokonaniu koniecznej adaptacji projektu)  
**konstrukcja dachu:** drewniana, krokwiowo-płatwiowa  
**schody:** żelbetowe  
**WYKOŃCZENIE:**  
**pokrycie dachu:** dachówka cementowa  
**elewacje:** tynki silikonowe, silikatowe, mineralne  
**SPOSÓB OGRZEWANIA:**  
 kocioł na gaz, możliwy na paliwo stałe