

125,7 m²

MAJA POLO 869

Dom parterowy, z użytkowym poddaszem, z garażem



Widok od strony ogrodu



Projekty podobne: DUKAT, MIŁOSZ, ZEBRA, KURT, NOWINA REX, STAŚ LUX

Zobacz więcej na www.archeton.pl

SZACUNKOWY KOSZT BUDOWY:

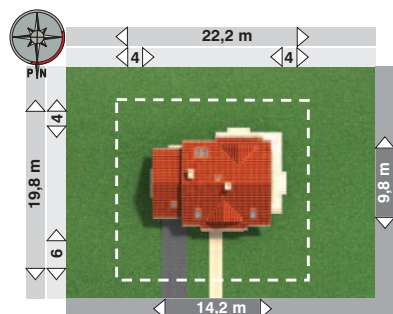
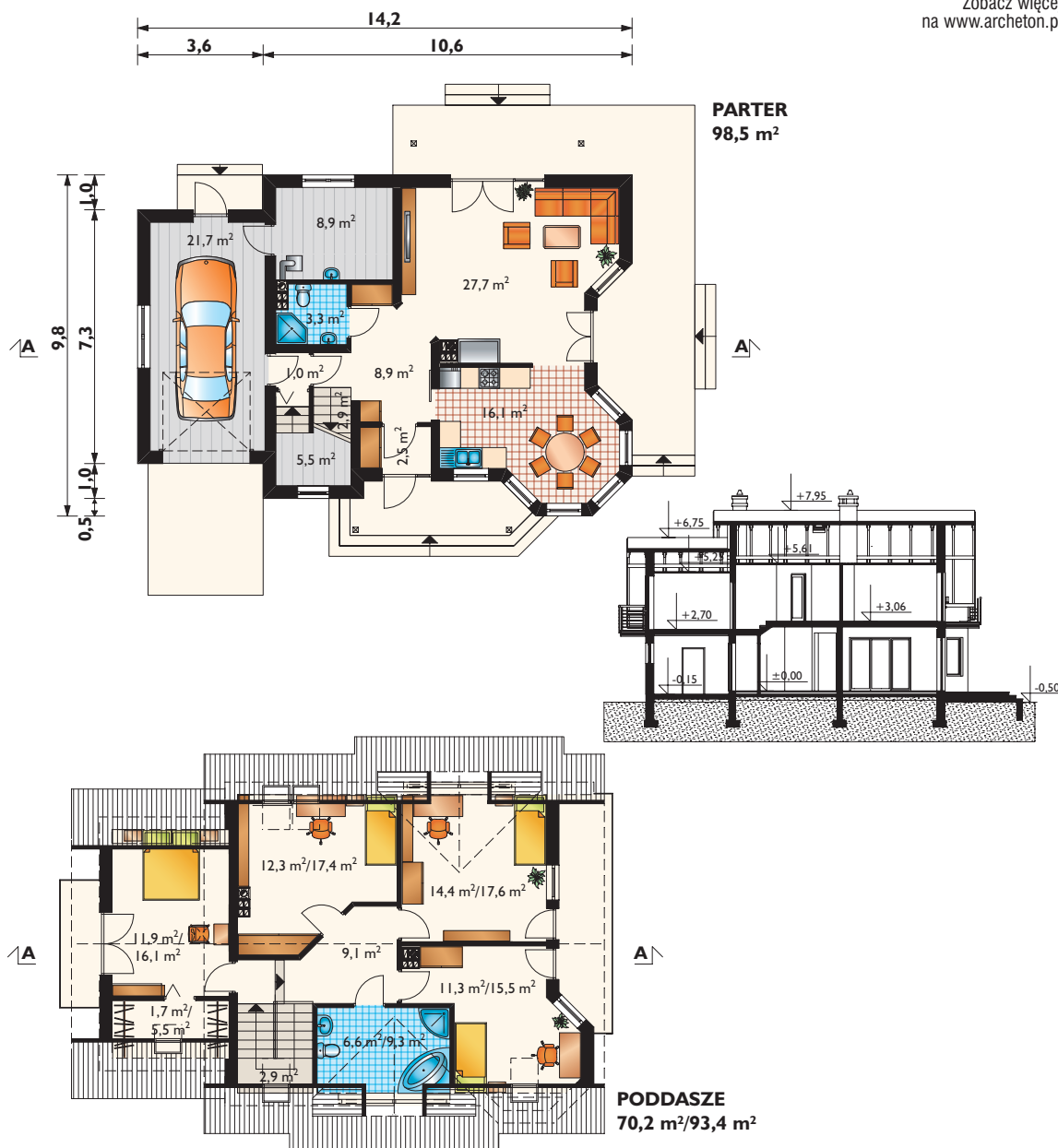
stan surowy zamknięty **259 066 zł**

roboty wykończeniowe 184 972 zł

całkowity koszt budowy 444 038 zł

szacunkowy koszt instalacji: 64 386 zł

systemem gospodarczym: **311 000 zł**



min. gabaryty działki 22,2 x 19,8 m

powierzchnia:	
użytkowa	125,7 m ²
netto	191,9 m ²
całkowita	323,7 m ²
zabudowy	119,7 m ²
kubatura	730,5 m ³
powierzchnia dachu	217,7 m ²
kąt nachylenia dachu	40°
wysokość do kalenicy	8,5 m
powierzchnia ścian zew.	131,7 m ²
pow. ścian działowych	90,7 m ²
pow. ścian nośnych wew.	57,4 m ²
wys. ściany kolankowej	0,8 m

TECHNOLOGIA I KONSTRUKCJA:

tradycyjna murowana
ściany zewnętrzne: beton komórkowy + wełna mineralna

ściany wewnętrzne: beton komórkowy

strop: żelbetowy
konstrukcja dachu: drewniana, krokwiowo-jętkowa

schody: żelbetowe

WYKOŃCZENIE:
pokrycie dachu: dachówka cementowa

elewacje: tynk cementowo-wapienny
SPOSÓB OGRZEWANIA:
kocioł na gaz, dostępny aneks na paliwo stałe

domy średnie