

165,3 m²

MAJA-2 PD7-733

Dom parterowy, z użytkowym poddaszem, z garażem

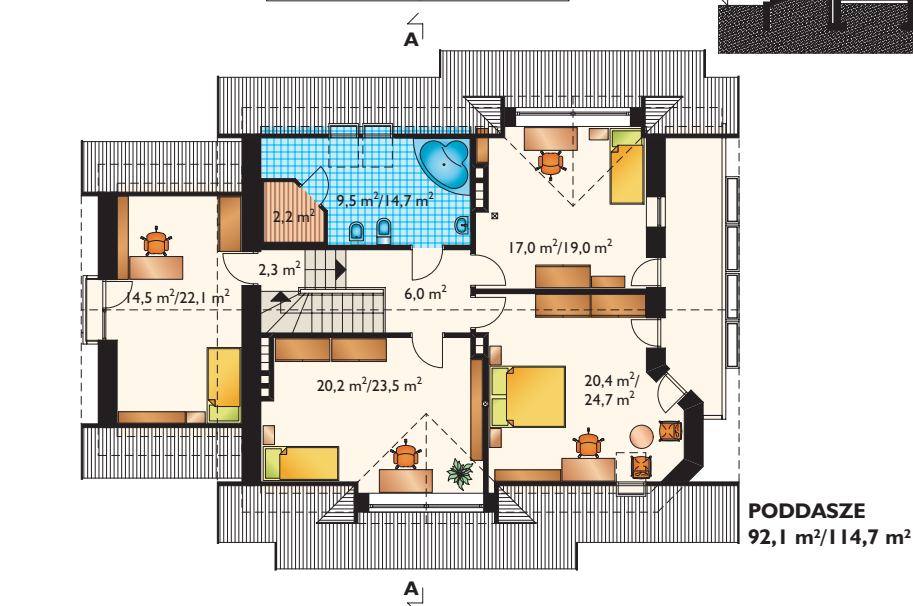
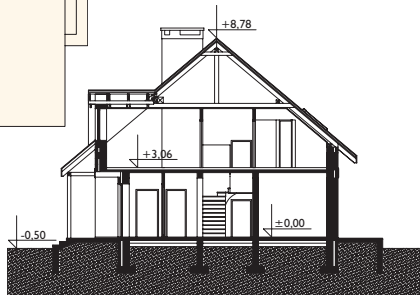
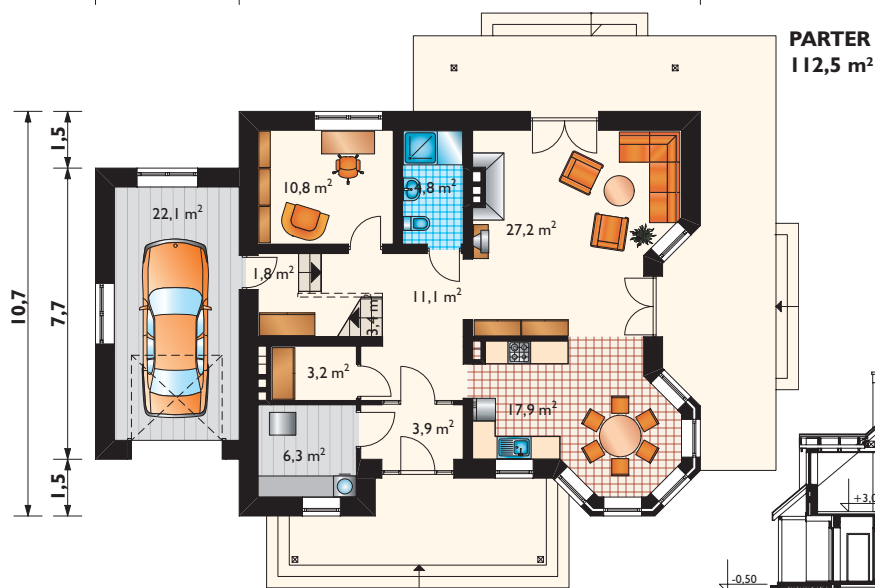
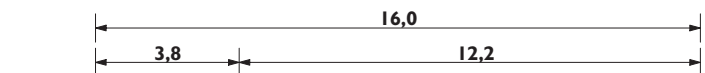


Widok od strony ogrodu



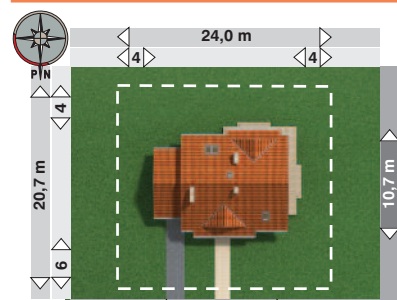
Projekty podobne: MAJA, MAJA REX G2, MAJA LUX, MAJKA, MAJKA KRAK, FILIPINKA, MIRA, FELA

Zobacz na www.archeton.pl:
skrócony kosztorys,
obrys 1:500



KOSZTY BUDOWY (I kwartał 2009):

stan surowy zamknięty	349 092 zł
roboty wykończeniowe	202 976 zł
całkowity koszt budowy	552 068 zł
szacunkowy koszt instalacji:	80 050 zł
systemem gospodarczym:	387 000 zł



min. gabaryty działki 24,0 x 20,7 m

powierzchnia:	
użytkowa	165,3 m ²
netto	227,2 m ²
całkowita	381,2 m ²
zabudowy	150,1 m ²
kubatura	1048,0 m ³
powierzchnia dachu	284,8 m ²
kąt nachylenia dachu	40°
kubatura drewna na więźbę	25,2 m ³
wysokość do kalenicy	9,3 m
pow. ścian zewnętrznych	192,6 m ²
pow. ścian nośnych wewn.	60,2 m ²
pow. ścian działowych	57,0 m ²
wysokość ścianki kolankowej	0,9; 1,1 m

TECHNOLOGIA I KONSTRUKCJA:

tradycyjna murowana
ściany zewnętrzne: pustak poryzowany
ściany wewnętrzne: pustak poryzowany
strop: żelbetowy
konstrukcja dachu: drewniana, krokwiowo-jętkowa
schody: metalowo-drewniane

WYKOŃCZENIE:

pokrycie dachu: dachówka ceramiczna
elewacje: tynk cienkowarstwowy

SPOSÓB OGRZEWANIA:

kocioł na gaz, możliwy na paliwo stałe