

135,5 m<sup>2</sup>

**LUBICZ PD7-667**

Dom parterowy, z użytkowym poddaszem, z garażem dwustanowiskowym

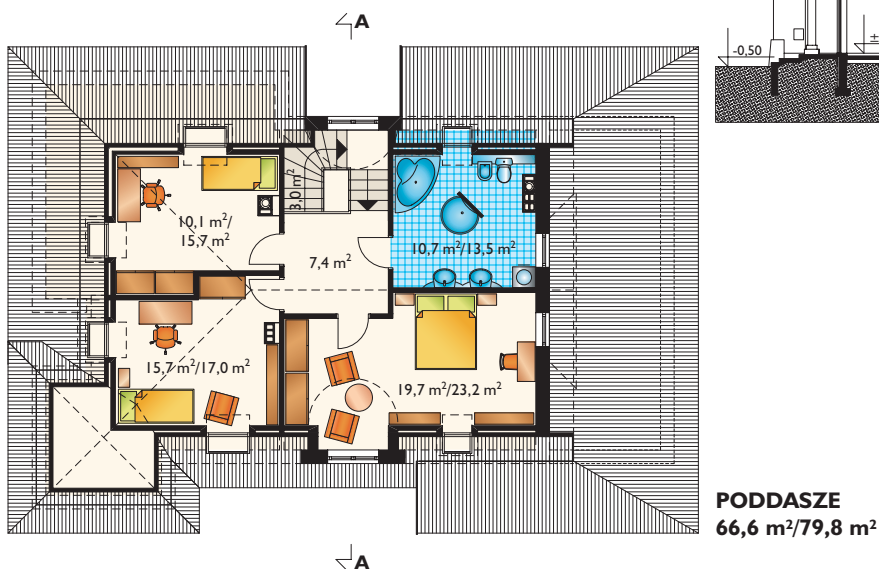
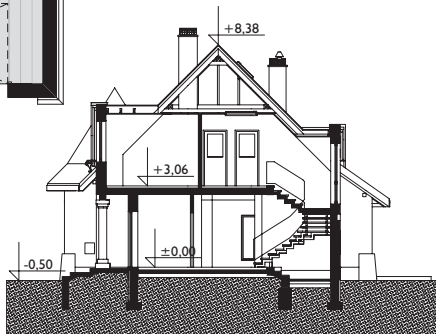
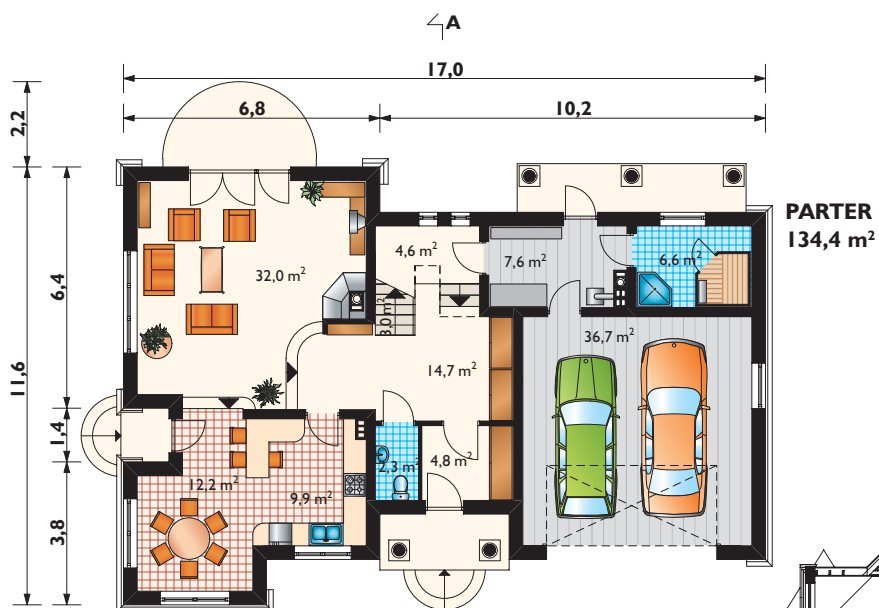


Widok od strony ogrodu



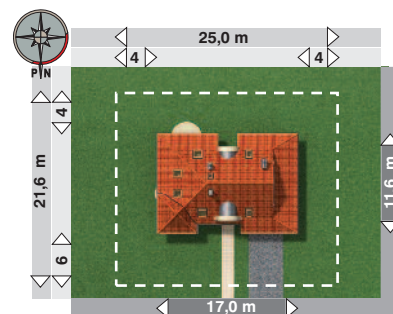
Projekty podobne: ZAMECZEK-2, KAPRYS, KURZA STOPKA, JABŁONNA, HARFA

Zobacz na [www.archeton.pl](http://www.archeton.pl):  
skrócony kosztorys,  
wnętrza, obrys 1:500



**KOSZTY BUDOWY (II kwartał 2008):**

<b>stan surowy zamknięty</b>	<b>284 261 zł</b>
roboty wykończeniowe	150 089 zł
całkowity koszt budowy	434 351 zł
szacunkowy koszt instalacji:	62 981 zł
systemem gospodarczym:	<b>305 000 zł</b>



min. gabaryty działki 25,0 x 21,6 m

<b>powierzchnia:</b>	
użytkowa	135,5 m <sup>2</sup>
netto	214,2 m <sup>2</sup>
całkowita	313,7 m <sup>2</sup>
zabudowy	167,0 m <sup>2</sup>
kubatura	1050,0 m <sup>3</sup>
powierzchnia dachu	295,6 m <sup>2</sup>
kąt nachylenia dachu	45°, 58°, 35°, 22°
kubatura drewna na więźbę	24,0 m <sup>3</sup>
wysokość do kalenicy	8,9 m
pow. ścian zewnętrznych	201,1 m <sup>2</sup>
pow. ścian działowych	119,3 m <sup>2</sup>
pow. ścian nośnych wewn.	73,2 m <sup>2</sup>
wysokość ściany kolankowej	1,2 m

**TECHNOLOGIA I KONSTRUKCJA:**

tradycyjna murowana  
ściany zewnętrzne: beton komórkowy  
ściany wewnętrzne: beton komórkowy  
strop: gęstożebrowy  
konstrukcja dachu: drewniana, jętkowa  
schody: drewniane na konstrukcji stalowej

**WYKOŃCZENIE:**

pokrycie dachu: dachówka ceramiczna  
elewacje: tynk cienkowarstwowy

**SPOSÓB OGRZEWANIA:**

kocioł na gaz