

144,0 m²

LIPCZYK PD7-304

Dom parterowy, z użytkowym poddaszem, z garażem

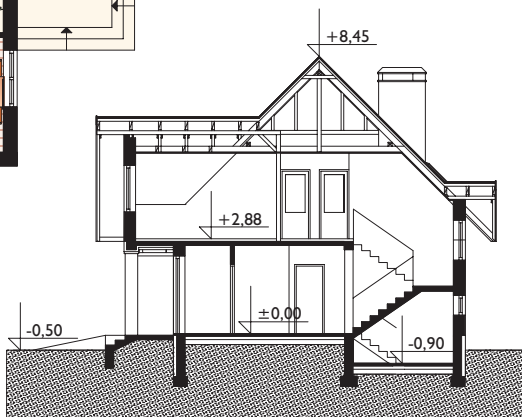
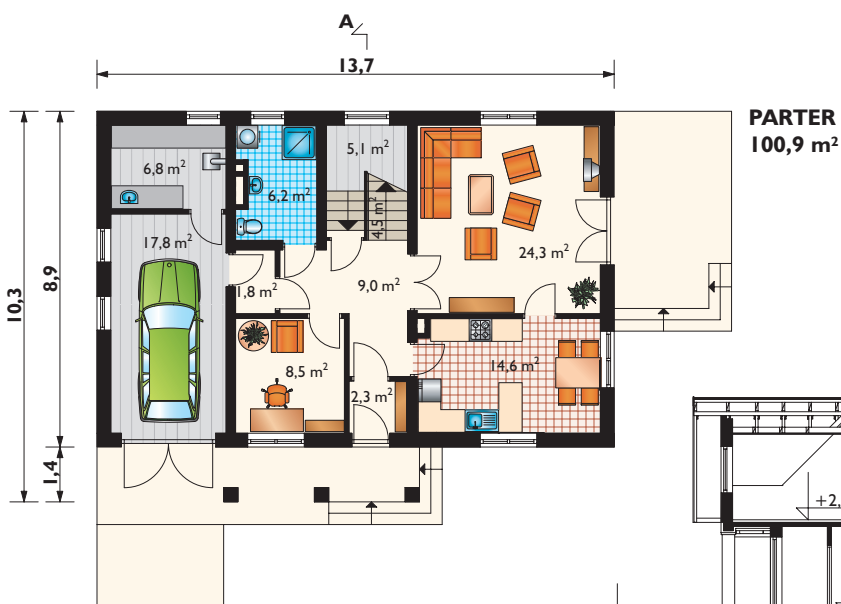


Widok od strony ogrodu



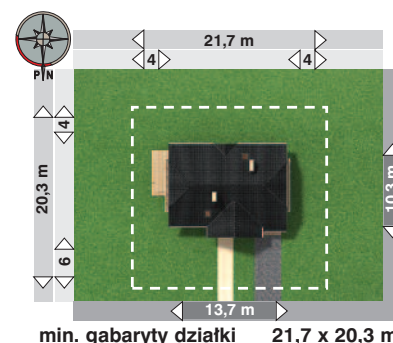
Projekty podobne: OSTRÓW, BARTOSZ

Zobacz na www.archeton.pl:
wnętrza, model 3D,
skrócony kosztorys,
obrys 1:500, realizacje



KOSZTY BUDOWY (III kwartał 2008):

stan surowy zamknięty	241 255 zł
roboty wykończeniowe	164 026 zł
całkowity koszt budowy	405 281 zł
szacunkowy koszt instalacji:	58 766 zł
systemem gospodarczym:	284 000 zł



powierzchnia:	
użytkowa	144,0 m ²
netto	205,1 m ²
całkowita	314,6 m ²
zabudowy	136,2 m ²
kubatura	840,0 m ³
powierzchnia dachu	237,0 m ²
kąt nachylenia dachu	45°
kubatura drewna na więźbę	17,1 m ³
wysokość do kalenicy	9,0 m
pow. ścian zewnętrznych	130,8 m ²
pow. ścian działowych	108,2 m ²
pow. ścian nośnych wewn.	48,8 m ²
wysokość ściany kolankowej	0,9 m

TECHNOLOGIA I KONSTRUKCJA:
tradycyjna murowana
ściany zewnętrzne: beton komórkowy
ściany wewnętrzne: beton komórkowy
strop: żelbetowy
konstrukcja dachu: drewniana, krokwiowo-jętkowa
schody: drewniane na konstrukcji stalowej
WYKOŃCZENIE:
pokrycie dachu: dachówka ceramiczna
elewacje: cegła elewacyjna CRH KLINKIER
SPOSÓB OGRZEWANIA:
kocioł na gaz, możliwy na paliwo stałe

