

147,7 m²

LEDA 297

Dom parterowy, z użytkowym poddaszem, częściowo podpiwniczony



Widok od strony ogrodu



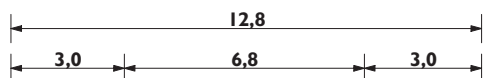
Projekty podobne: ANZELM, ARTUS, NATOLIN, DZIWIŚ, MATYLDA, WROTYCZ

Projekt dostępny również w szkielecie drewnianym oraz z bala drewnianego

Zobacz na www.archeton.pl: wnętrza, obrys 1:500

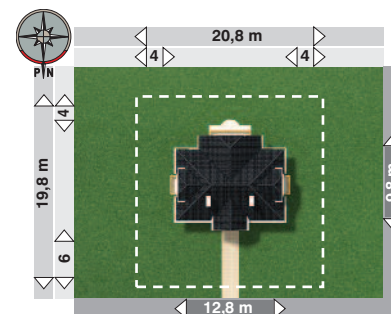
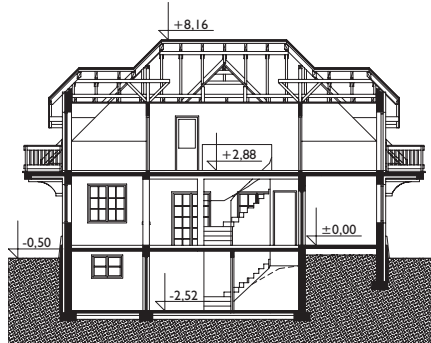
SZACUNKOWY KOSZT BUDOWY:

| | |
|-------------------------------|-------------------|
| stan surowy zamknięty | 219 891 zł |
| roboty wykończeniowe | 156 898 zł |
| całkowity koszt budowy | 376 789 zł |
| szacunkowy koszt instalacji: | 54 634 zł |
| systemem gospodarczym: | 264 000 zł |



PARTER

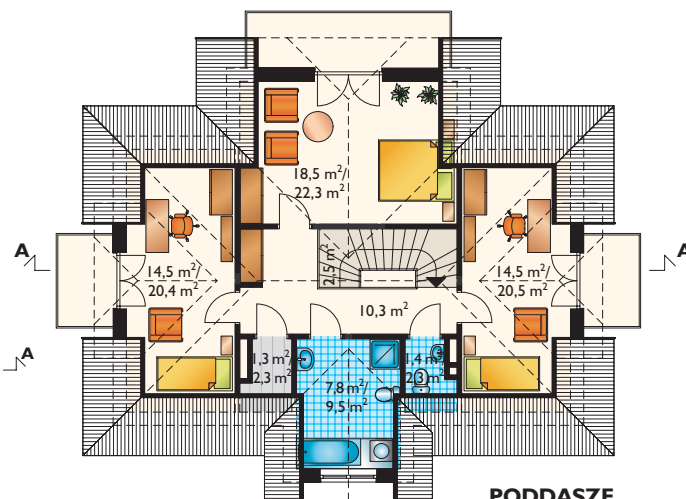
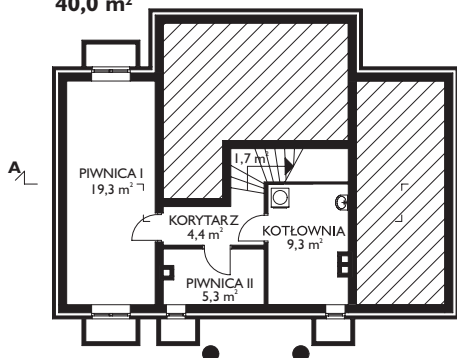
85,1 m²



min. gabaryty działki 20,8 x 19,8 m

PIWNICA

40,0 m²



PODDASZE

70,8 m²/90,0 m²

| | |
|----------------------------|----------------------|
| powierzchnia: | |
| użytkowa | 147,7 m ² |
| netto | 215,1 m ² |
| całkowita | 336,1 m ² |
| zabudowy | 116,7 m ² |
| kubatura | 830,0 m ³ |
| powierzchnia dachu | 223,8 m ² |
| kąt nachylenia dachu | 45° |
| kubatura drewna na więźbę | 14,1 m ³ |
| wysokość do kalenicy | 8,7 m |
| pow. ścian zewnętrznych | 158,2 m ² |
| pow. ścian działowych | 87,6 m ² |
| pow. ścian nośnych wewn. | 25,2 m ² |
| wysokość ściany kolankowej | 1,3 m |

TECHNOLOGIA I KONSTRUKCJA:

tradycyjna murowana
ściany zewnętrzne: pustak porizowany
ściany wewnętrzne: pustak porizowany
strop: żelbetowy
konstrukcja dachu: drewniana, jętkowa
schody: żelbetowe

WYKOŃCZENIE:

pokrycie dachu: dachówka ceramiczna
elewacje: tynk cienkowarstwowy

SPOSÓB OGRZEWANIA:

kocioł na gaz, możliwy na paliwo stałe