

132,3 m²

LAZUR PD7-296

Dom parterowy, z użytkowym poddaszem, możliwość wjazdu od południa

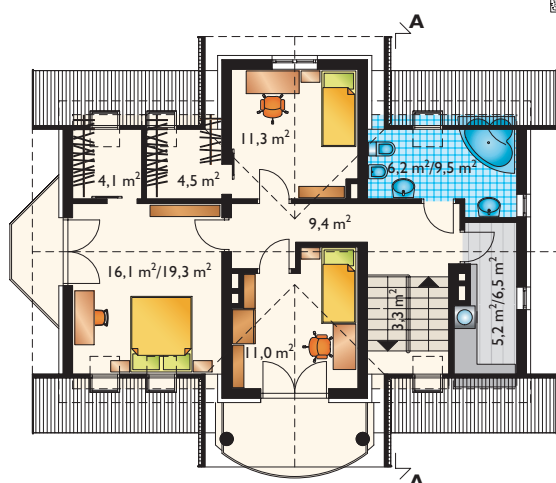
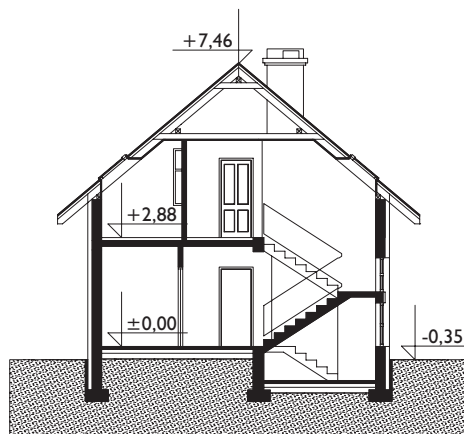
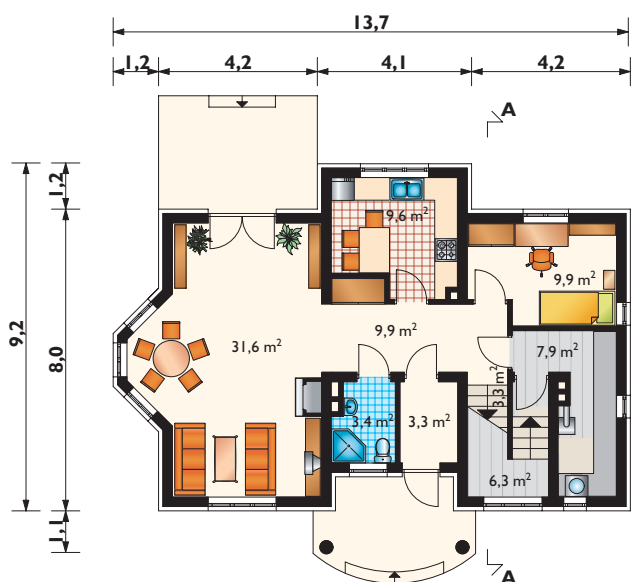


Widok od strony ogrodu



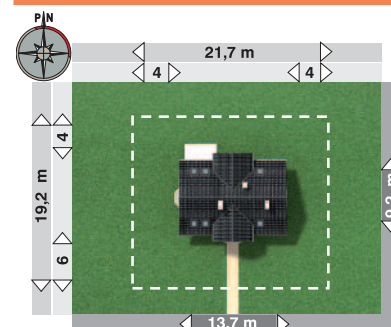
Projekty podobne: AKORD, GODZISZ, KARINO, KLARA-2, OSTRÓW, LIPCZYK

Zobacz na www.archeton.pl:
model 3D, skrócony kosztorys,
obrys 1:500



KOSZTY BUDOWY (II kwartał 2008):

stan surowy zamknięty	229 495 zł
roboty wykończeniowe	136 125 zł
całkowity koszt budowy	365 620 zł
szacunkowy koszt instalacji:	53 015 zł
systemem gospodarczym:	256 000 zł



min. gabaryty działki 21,7 x 19,2 m

powierzchnia:	
użytkowa	132,3 m²
netto	164,1 m ²
całkowita	241,8 m ²
zabudowy	104,8 m ²
kubatura	679,5 m ³
powierzchnia dachu	179,7 m ²
kąt nachylenia dachu	40°
kubatura drewna na więźbę	12,0 m ³
wysokość do kalenicy	7,9 m
pow. ścian zewnętrz.	170,8 m ²
pow. ścian działowych	79,1 m ²
pow. ścian nośnych wewn.	54,1 m ²
wys. ściany kolankowej	1,2 m

TECHNOLOGIA I KONSTRUKCJA:

tradycyjna murowana
ściany zewnętrzne: cegła kratówka + styropian
ściany wewnętrzne: cegła kratówka
strop: żelbetowy
konstrukcja dachu: drewniana, jętkowa
schody: żelbetowe

WYKOŃCZENIE:

pokrycie dachu: dachówka
elewacje: tynk cienkowarstwowy, okładzina ceramiczna lub kamień

SPOSÓB OGRZEWANIA:

kocioł na gaz, możliwy na paliwo stałe