

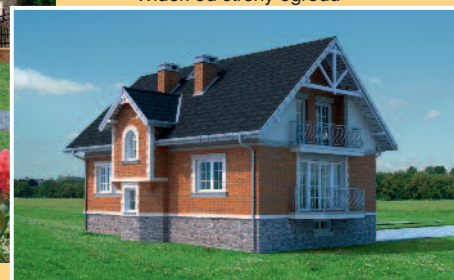
152,9 m²

LAURA 952

Dom parterowy, z użytkowym poddaszem, podpiwniczony, z garażem dwustanowiskowym

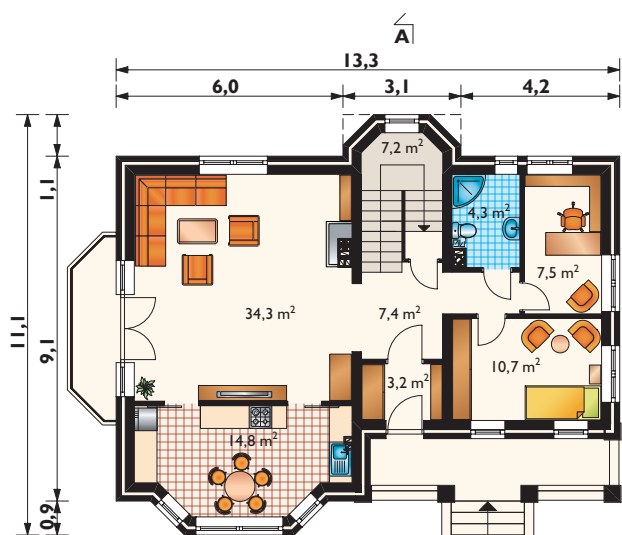


Widok od strony ogrodu

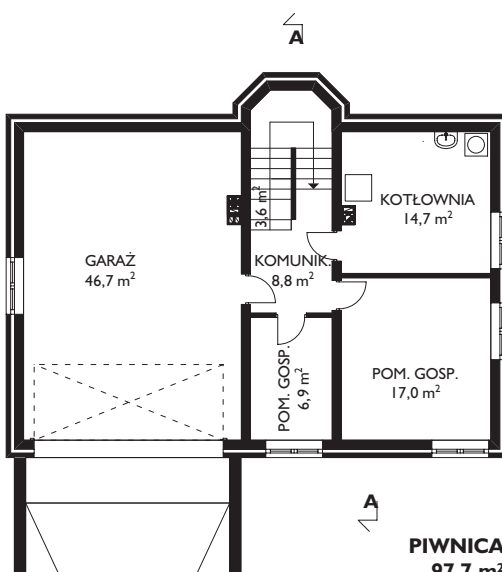


Projekty podobne: FILON, OLCHA

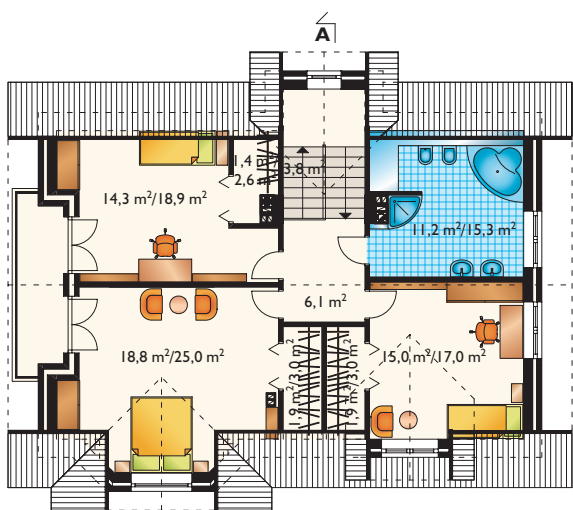
Zobacz na www.archeton.pl
obrys 1:500



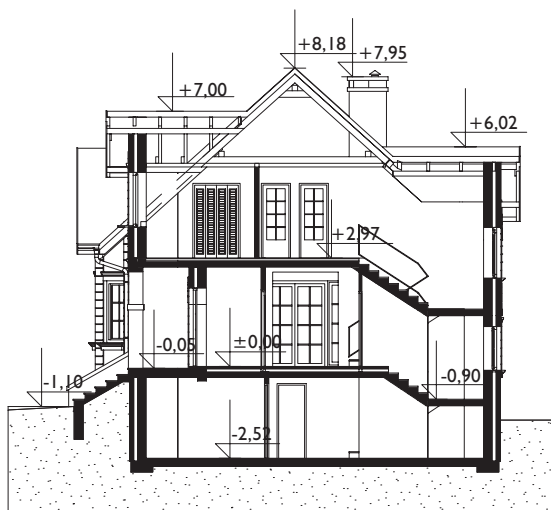
PARTER
89,4 m²



PIWNICA
97,7 m²



PODDASZE
74,4 m²/94,7 m²



SZACUNKOWY KOSZT BUDOWY:

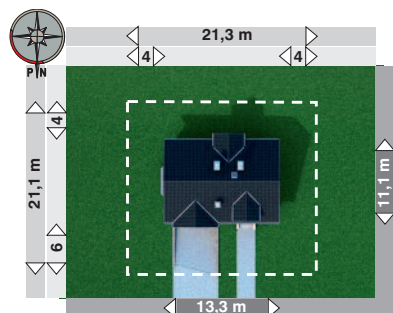
stan surowy zamknięty 313 299 zł

roboty wykończeniowe 269 647 zł

całkowity koszt budowy 582 946 zł

szacunkowy koszt instalacji: 84 527 zł

systemem gospodarczym: **408 000 zł**



min. gabaryty działki 21,3 x 21,1 m

powierzchnia:	
użytkowa	152,9 m ²
netto	281,6 m ²
całkowita	434,8 m ²
zabudowy	127,7 m ²
kubatura	1137,8 m ³
powierzchnia dachu	226,7 m ²
kąt nachylenia dachu	42°
kubatura drewna na więźbę	13 m ³
wysokość do kalenicy	9,3 m
pow. ścian zewnętrznych	186,4 m ²
pow. ścian działowych	123,2 m ²
pow. ścian nośnych wewn.	30,3 m ²
wys. ściany kolankowej	1 m

TECHNOLOGIA I KONSTRUKCJA:

tradycyjna murowana
ściany zewnętrzne: beton komórkowy + wełna mineralna + szczelina wentylacyjna + cegła klinkierowa
ściany wewnętrzne: bloczki silikatew
strop: żelbetowy
konstrukcja dachu: drewniana, jętkowa
schody: żelbetowe

WYKOŃCZENIE:
pokrycie dachu: dachówka cementowa
elewacje: cegła klinkierowa

SPOSÓB OGRZEWANIA:
 kocioł na gaz, możliwy na paliwo stałe