



Widok od strony ogrodu

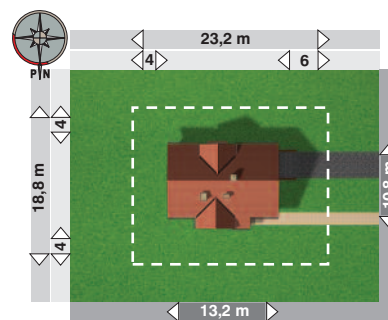
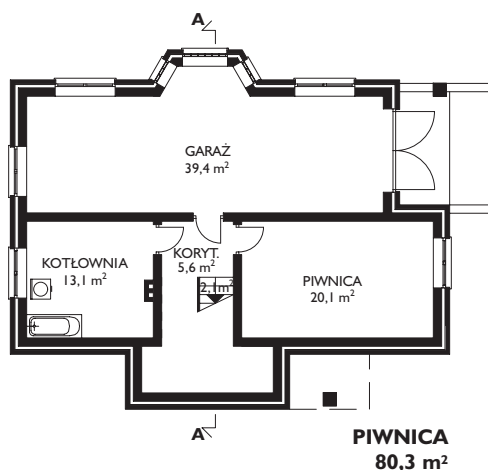
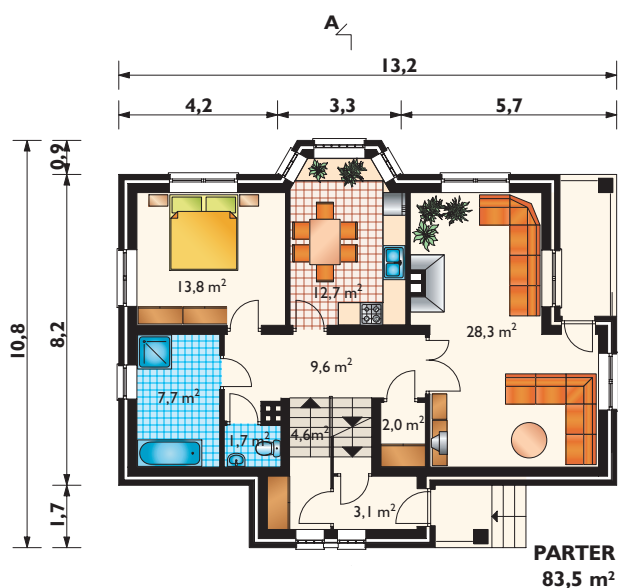


Projekty podobne: ONYKS, OPAL, KORAL

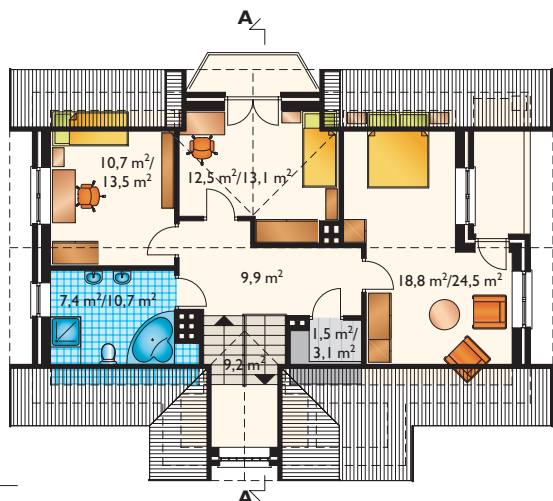
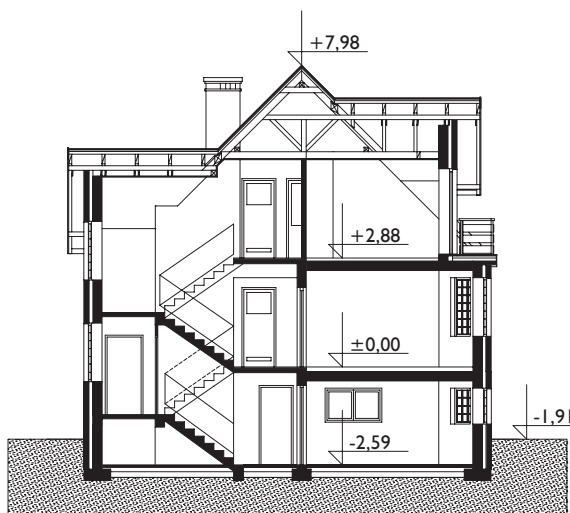
Zobacz na [www.archeton.pl](http://www.archeton.pl):  
model 3D, skrócony kosztorys  
obrys 1:500, wnętrza

**KOSZTY BUDOWY (II kwartał 2008):**

stan surowy zamknięty	<b>245 060 zł</b>
roboty wykończeniowe	211 561 zł
całkowity koszt budowy	456 621 zł
szacunkowy koszt instalacji:	66 210 zł
systemem gospodarczym:	<b>320 000 zł</b>



<b>powierzchnia:</b>	
użytkowa	136,0 m <sup>2</sup>
netto	247,8 m <sup>2</sup>
całkowita	371,5 m <sup>2</sup>
zabudowy	113,2 m <sup>2</sup>
kubatura	971,1 m <sup>3</sup>
powierzchnia dachu	206,0 m <sup>2</sup>
kąt nachylenia dachu	45°
kubatura drewna na więźbę	16,9 m <sup>3</sup>
wysokość do kalenicy	9,9 m
pow. ścian zewnętrz.	187,3 m <sup>2</sup>
pow. ścian działowych	103,6 m <sup>2</sup>
pow. ścian nośnych wewn.	27,2 m <sup>2</sup>
wys. ściany kolankowej	1,0 i 2,2 m



**TECHNOLOGIA I KONSTRUKCJA:**

tradycyjna murowana  
**ściany zewnętrzne:** beton komórkowy + wełna mineralna + cegła poryzowana  
**ściany wewnętrzne:** beton komórkowy  
**strop:** gęstożebrowy  
**konstrukcja dachu:** drewniana, jętkowa  
**schody:** żelbetowe

**WYKOŃCZENIE:**

**pokrycie dachu:** dachówka ceramiczna  
**elewacje:** tynk szlachetny

**SPOSÓB OGRZEWANIA:**

kocioł na gaz, możliwy na paliwo stałe